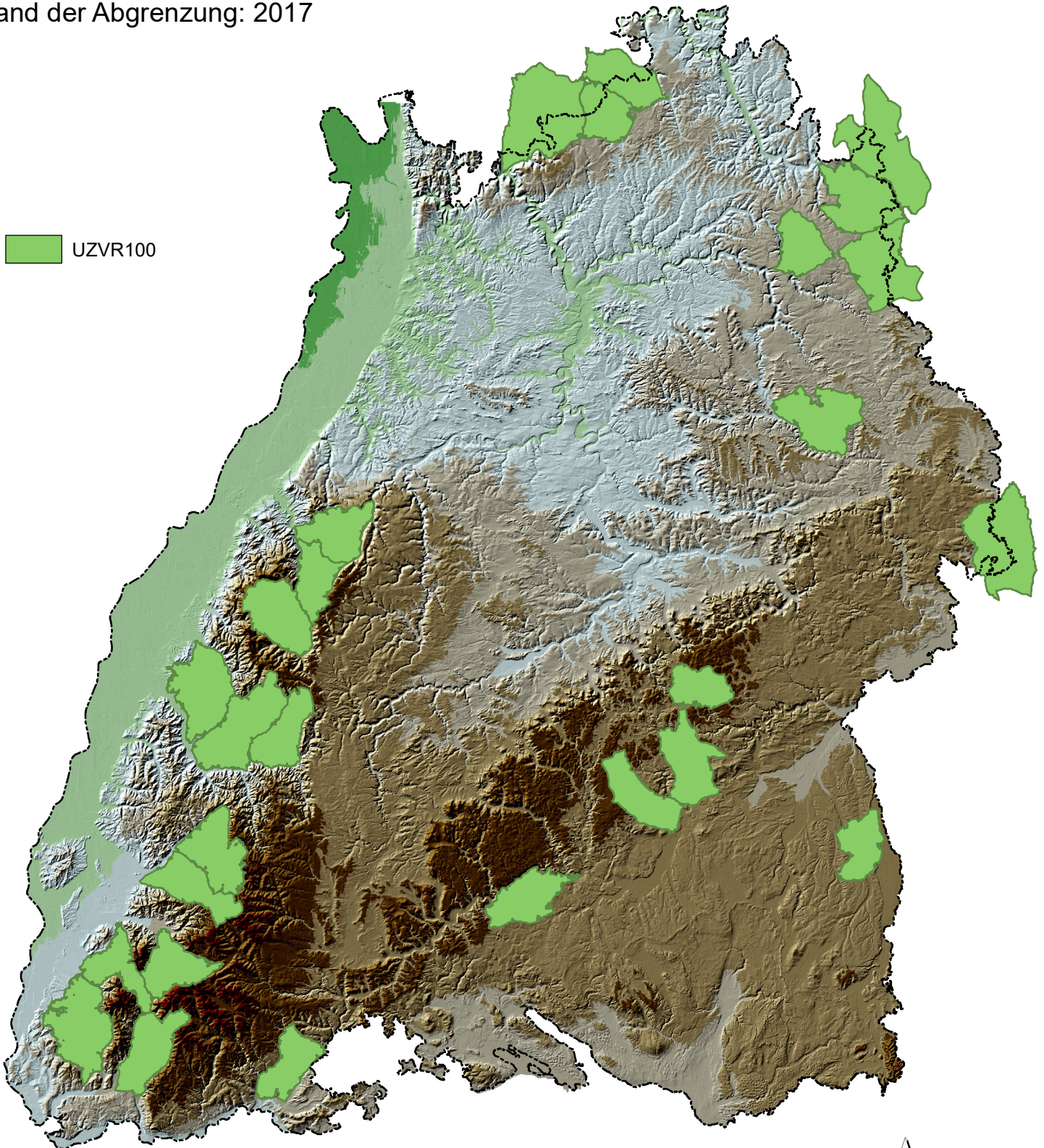


Unzerschnittene Verkehrsarme Räume in Baden-Württemberg mit einer Flächengröße über 100 km² (UZVR100)

Stand der Abgrenzung: 2017



Als zerschneidend gelten:

- alle Siedlungsflächen,
- alle Straßen mit einer modellierten Verkehrsstärke von über 1.000 Kfz/24 Std.
- zweigleisige und elektrifizierte eingleisige nicht stillgelegte Bahnstrecken
- Flughäfen.
- Tunnel mit einer Länge unter 1000 m

Datengrundlage:
RIPS-Datenpool der Landesanstalt
für Umwelt, Messungen und Naturschutz
Baden-Württemberg

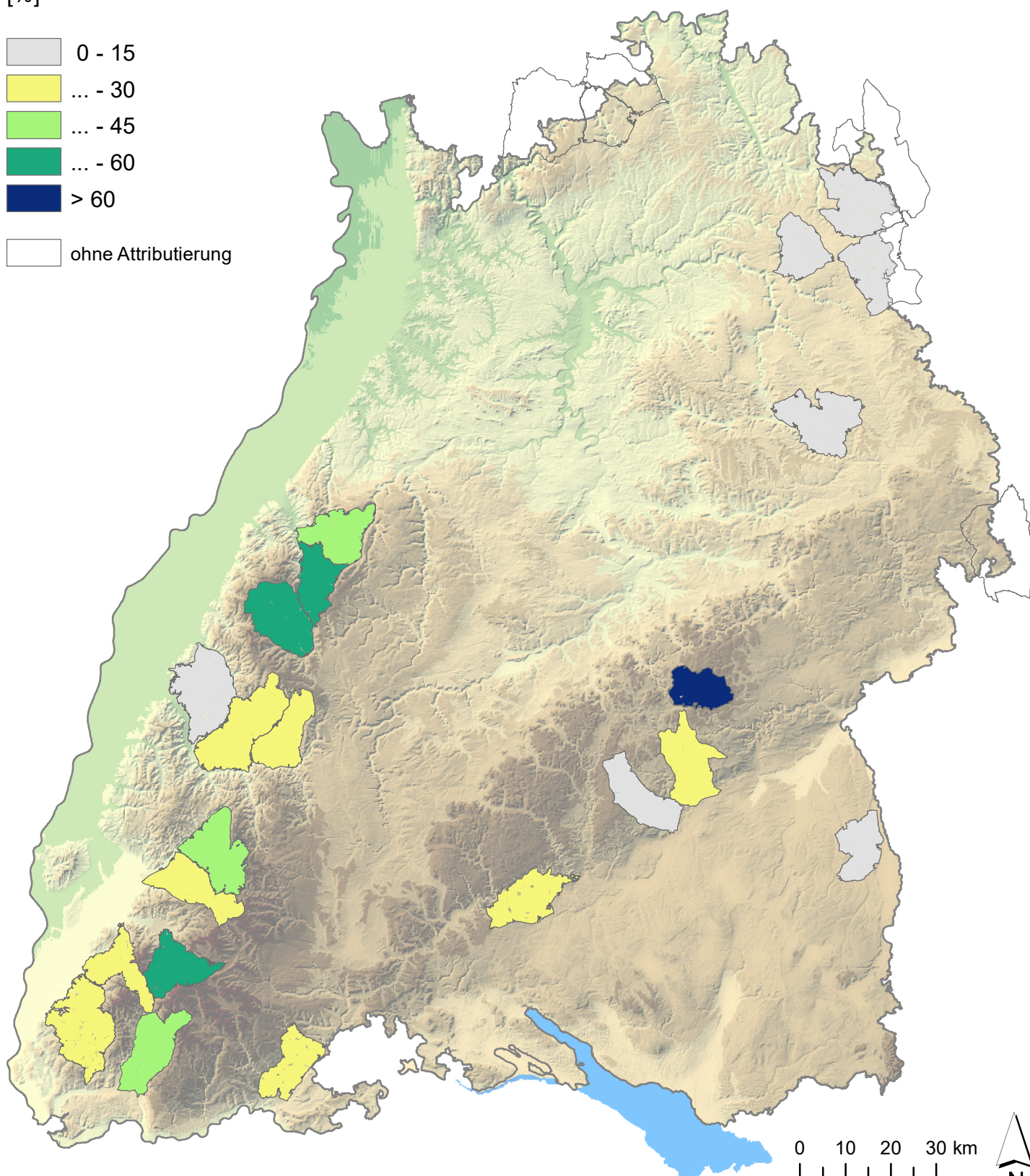
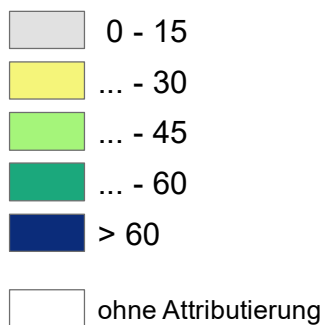
Bearbeitung:
Institut für Landschaftsplanung und Ökologie,
Universität Stuttgart, 2017

Unzerschnittene Verkehrsarme Räume > 100 km² in Baden-Württemberg (UZVR100)

Naturschutzfunktion

Indikator: Flächenanteil Naturschutz-,
FFH- und Vogelschutzgebiete

[%]



0 10 20 30 km

(C) LUBW/ILPÖ

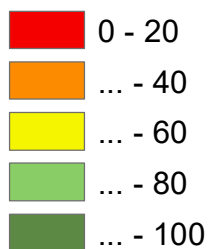


Unzerschnittene Verkehrsarme Räume > 100 km² in Baden-Württemberg (UZVR100)

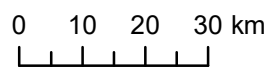
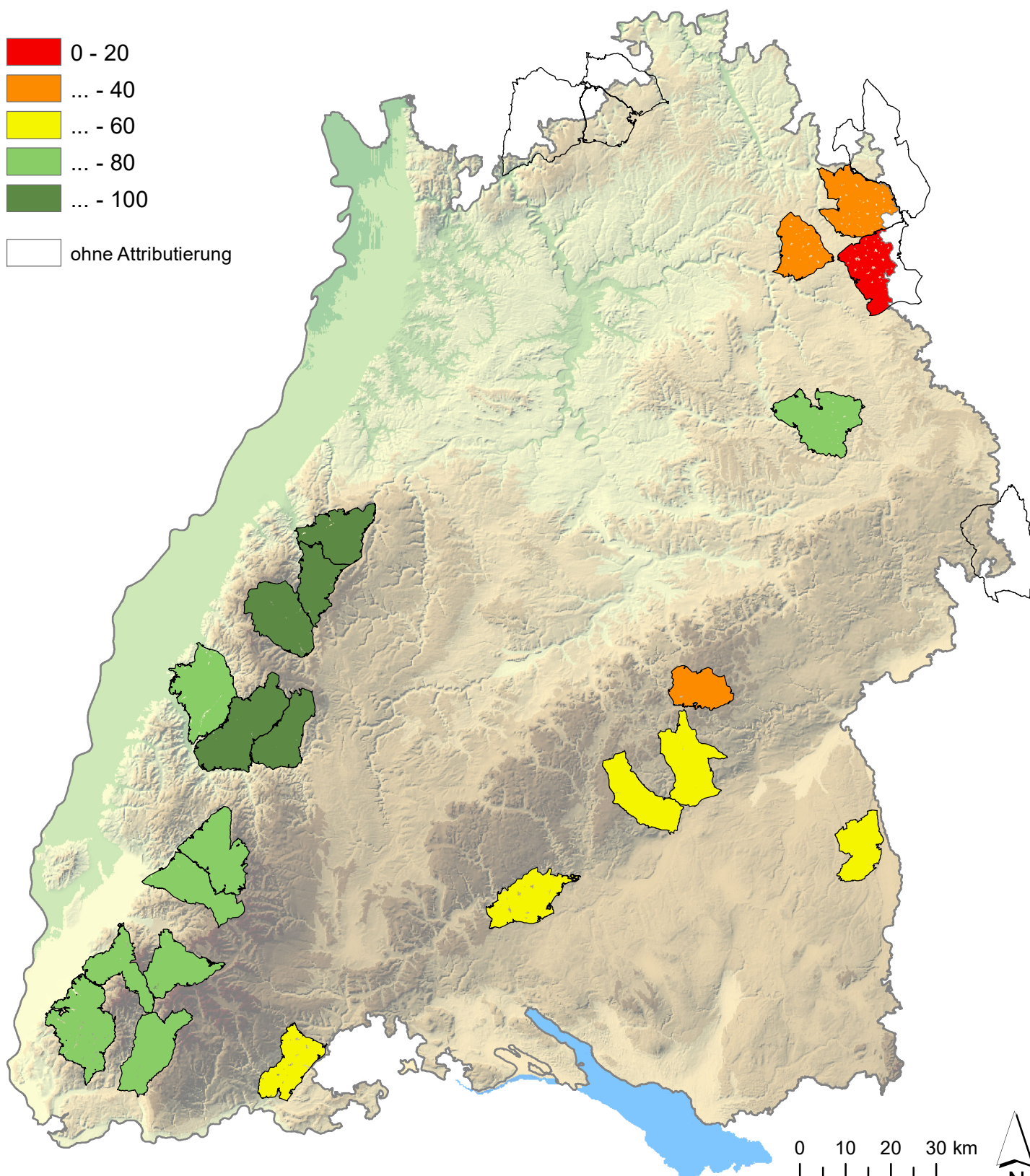
Habitatfunktion der Wälder

Indikator: Waldanteil

[%]



ohne Attributierung



(C) LUBW/ILPÖ





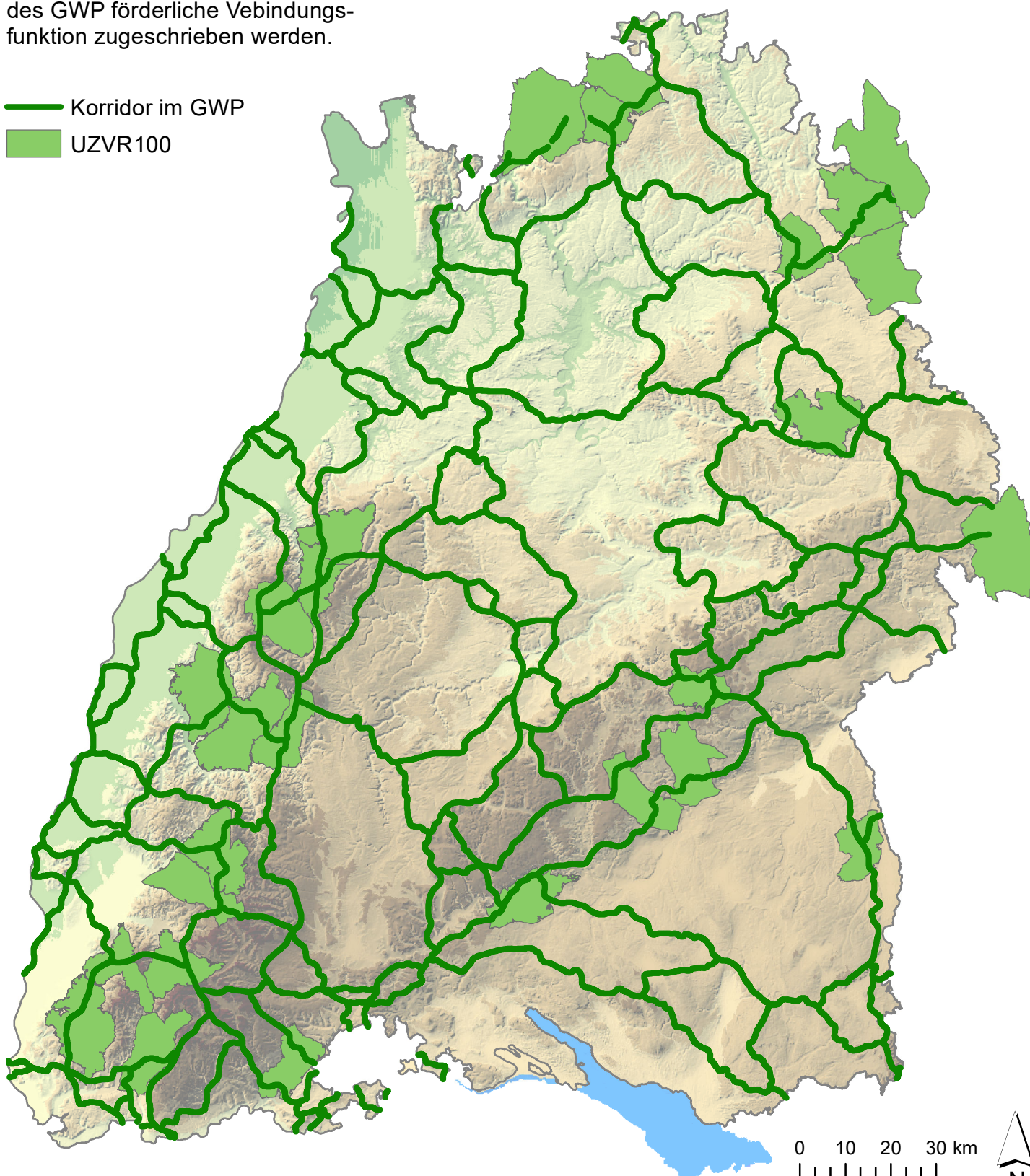
Unzerschnittene verkehrsarme Räume > 100 km² in Baden-Württemberg (UZVR100)

Biotopverbundfunktion Wildtierkorridore

Relative Lage zu den Korridoren des Generalwildwegeplans (GWP).

Jedem UZVR100 kann eine den Zielen des GWP förderliche Verbindungsfunktion zugeschrieben werden.

-  Korridor im GWP
-  UZVR100



0 10 20 30 km

(C) LUBW/ILPÖ



Unzerschnittene Verkehrsarme Räume > 100 km² in Baden-Württemberg (UZVR100)

Biotopverbundfunktion Offenland

Indikator: Dichte der Kernflächen im Fachplan Biotopverbund Offenland

[%]

0 - 1

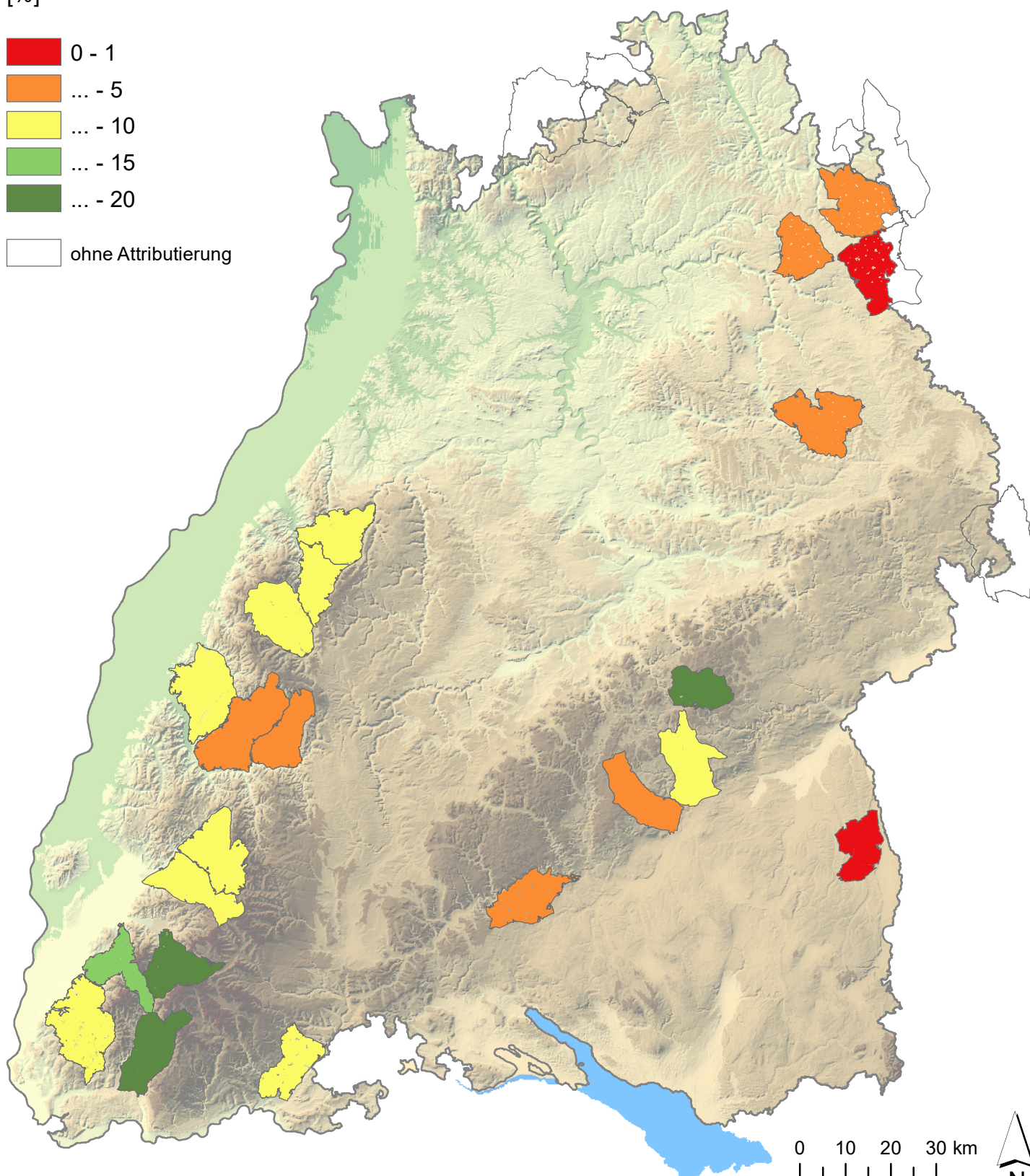
... - 5

... - 10

... - 15

... - 20

ohne Attributierung



0 10 20 30 km

(C) LUBW/ILPÖ



Unzerschnittene Verkehrsarme Räume > 100 km² in Baden-Württemberg (UZVR100)

Erholung und Landschaftserleben

Indikator: Dichte der Wanderwege

[km/km²]

0,4 - 1,0

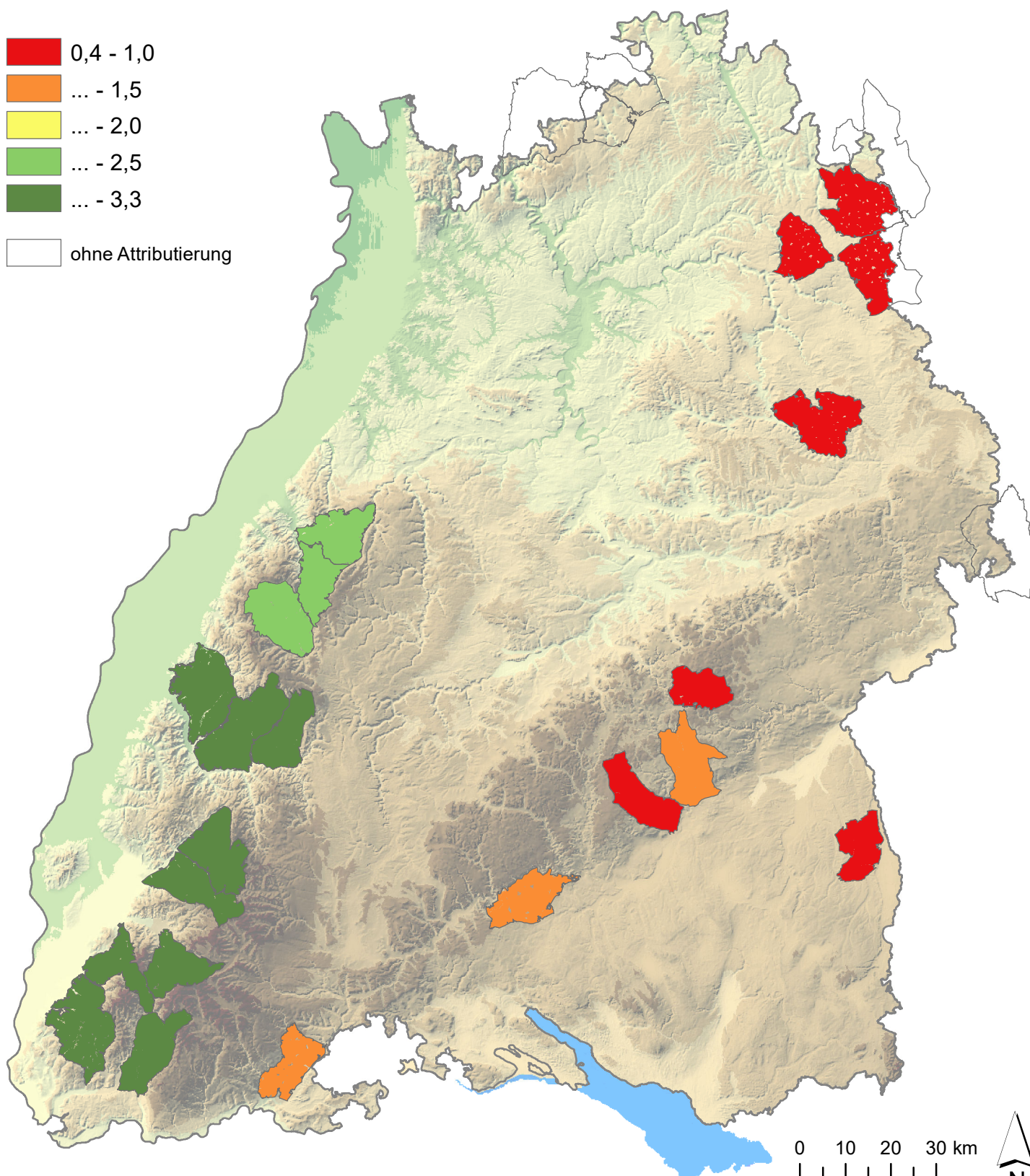
... - 1,5

... - 2,0

... - 2,5

... - 3,3

ohne Attributierung



0 10 20 30 km

(C) LUBW/ILPÖ



Unzerschnittene verkehrsarme Räume > 100 km² in Baden-Württemberg (UZVR100)

Erholung und Landschaftserleben

Indikator: Landschaftsbildqualität als mittlere Landschaftsbildnote nach Roser (2010)

[1: äußerst gering ... 10: äußerst hoch]

4,5 - 5,0

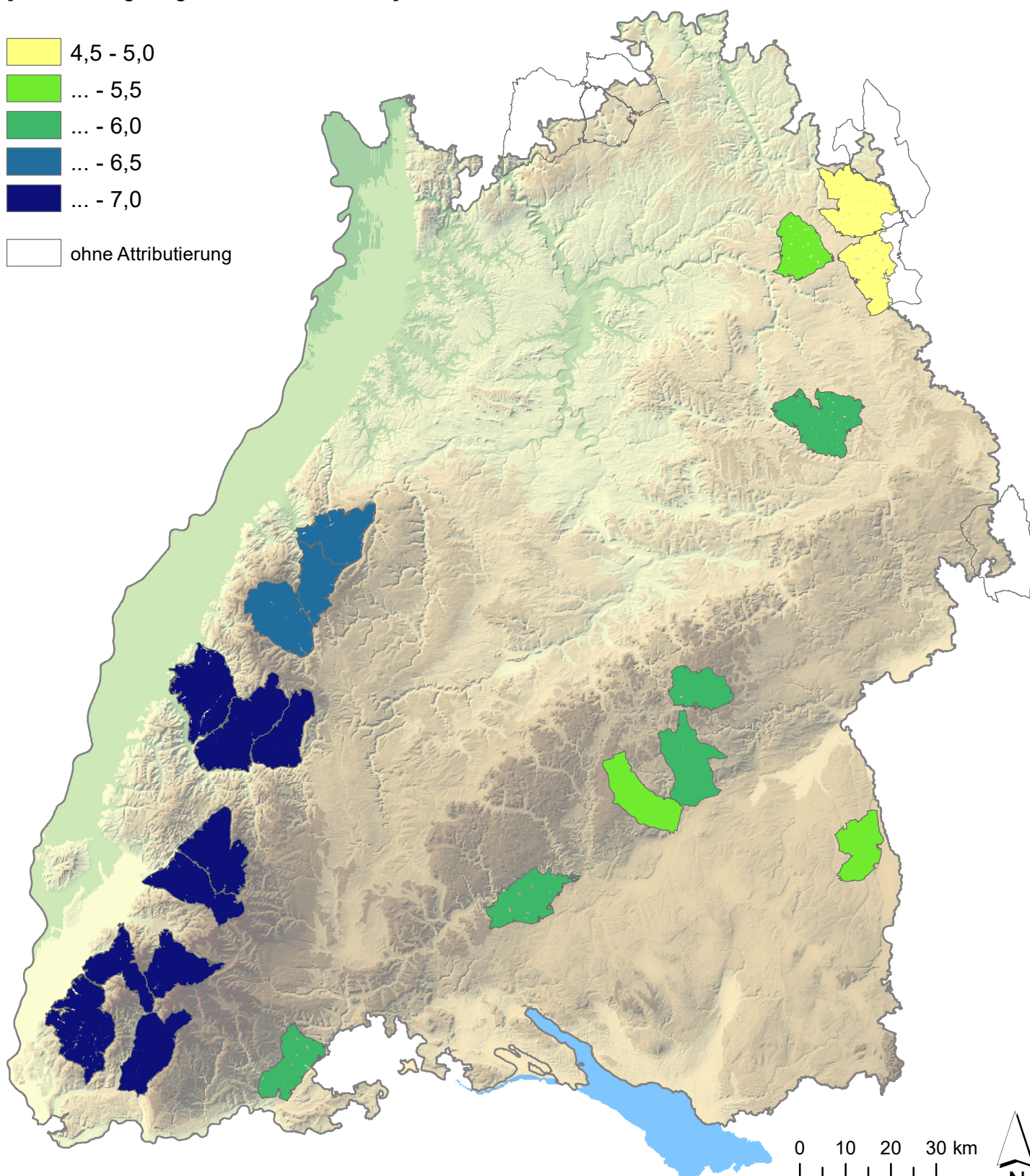
... - 5,5

... - 6,0

... - 6,5

... - 7,0

ohne Attributierung



0 10 20 30 km

(C) LUBW/ILPÖ



Unzerschnittene Verkehrsarme Räume > 100 km² in Baden-Württemberg (UZVR100)

Störung und Zerschneidung

Indikator: Produkt aus Straßenlänge und über Modellrechnung ermitteltes durchschnittliches tägliches Verkehrsaufkommen (DTV) im Inneren bezogen auf Gesamtfläche

[TsdDTVkm/km²]

0 - 10

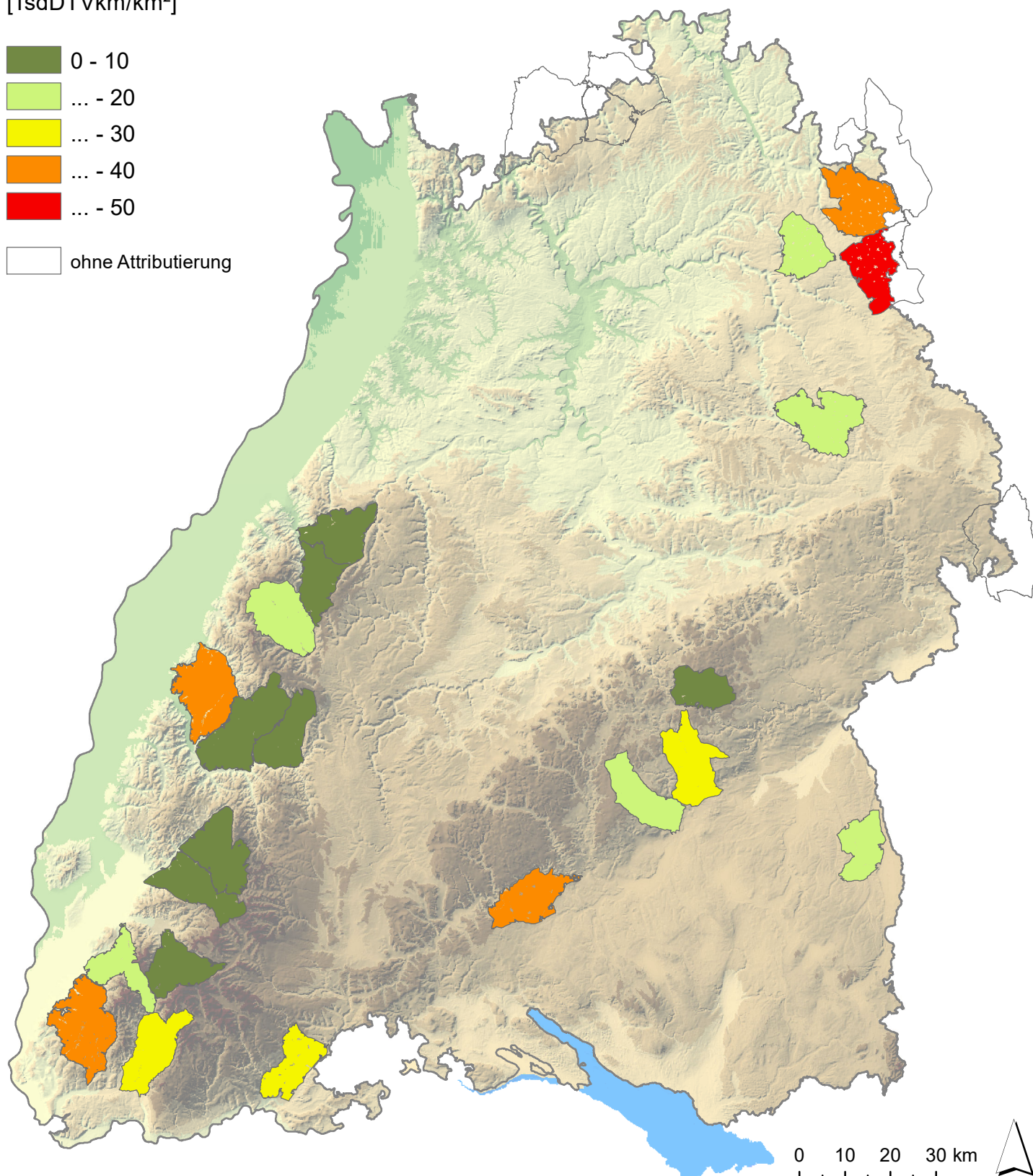
... - 20

... - 30

... - 40

... - 50

ohne Attributierung



0 10 20 30 km

(C) LUBW/ILPÖ

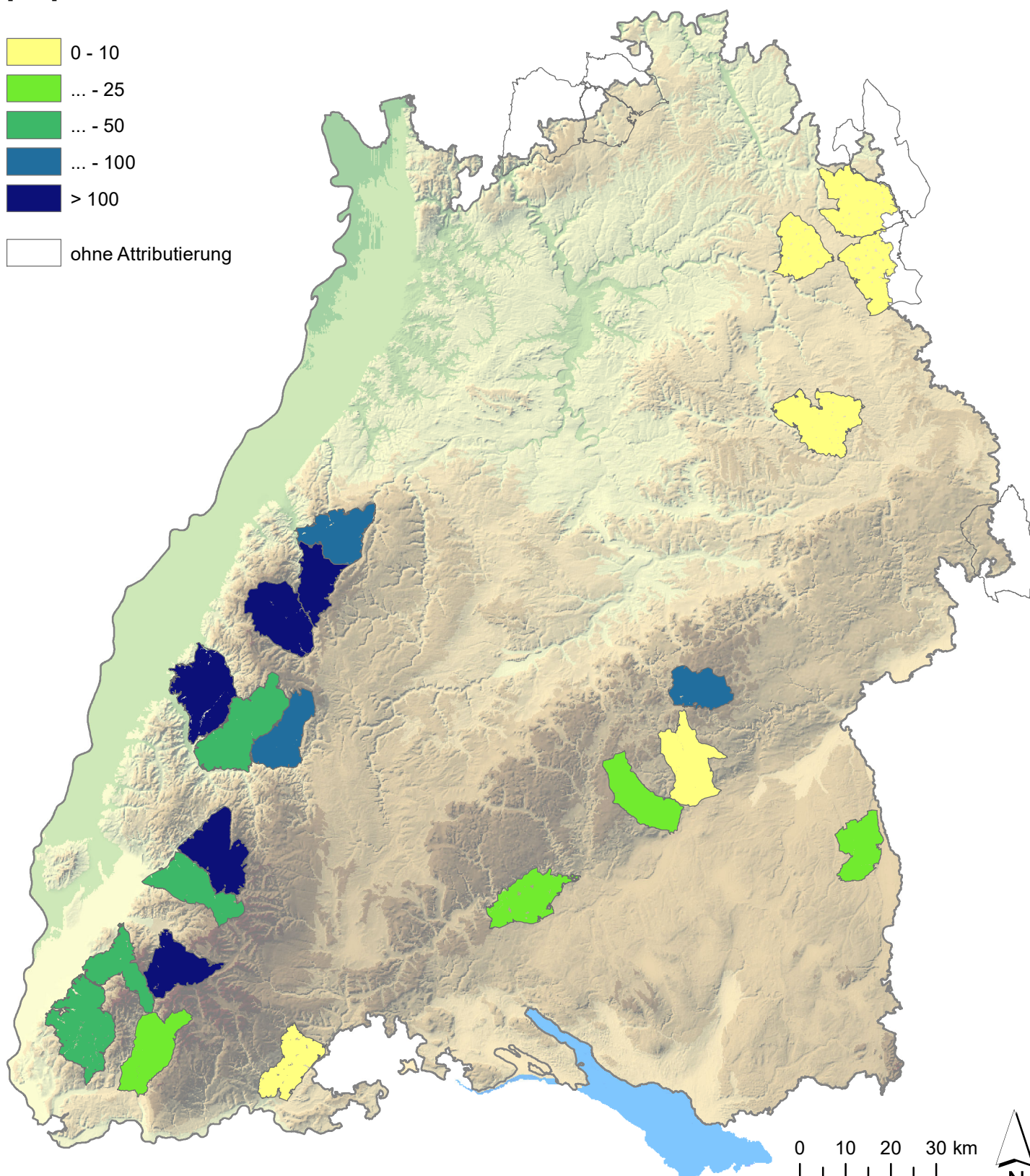
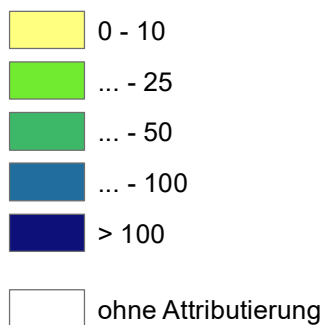


Unzerschnittene verkehrsarme Räume > 100 km² in Baden-Württemberg (UZVR100)

Störung und Zerschneidung

Indikator: Eff. Meschenweite nach Jaeger (2000)
(überörtliche Straßen < 1000 Kfz/Tag und Siedlungen)

[km²]



0 10 20 30 km

(C) LUBW/ILPÖ

