

Natura 2000-Managementplan Vogelschutzgebiet 8114-441 „Südschwarzwald“

- Übersichtskarte Schutzgebiete - Karte 1.2

Legende

Vogelschutzgebiet „Südschwarzwald“

Biosphärengebiet „Schwarzwald“

FFH-Gebiet

Naturschutzgebiet

Landschaftsschutzgebiet

Bannwald / Kernzone Biosphärengebiet

Schonwald

Naturdenkmal (flächenhaft)

Gesetzlich geschützte Biotope im Offenland – inkl. FFH-Mähwiesen (§ 30 BNatSchG oder § 33 NatSchG)

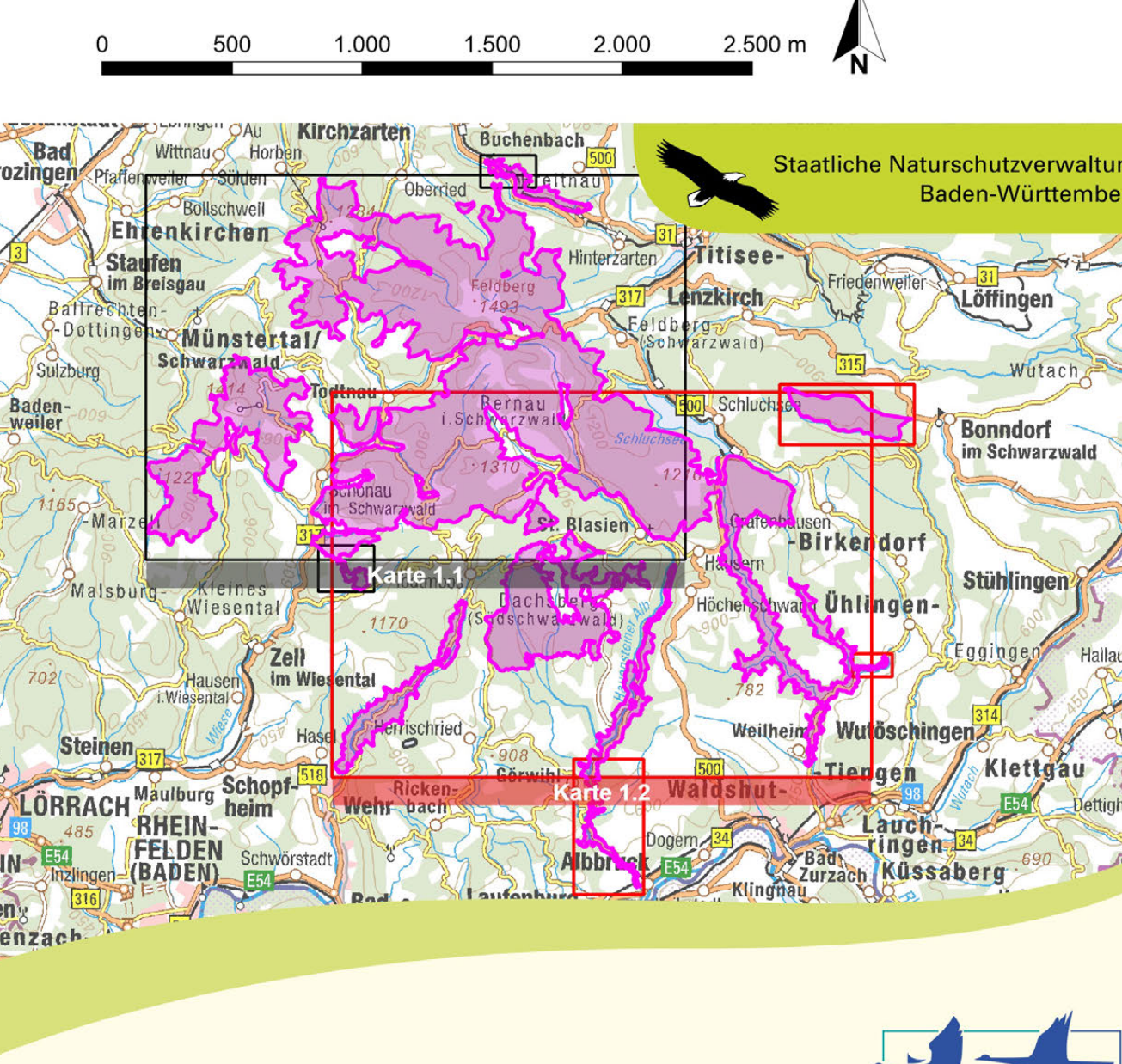
Gesetzlich geschützte Biotope im Wald (§ 30 BNatSchG oder § 33 NatSchG und/oder § 30a LWaldG)

Gemeindegrenze

Kartenblätter Bestands- und Maßnahmenkarten

Es sind nur Schutzgebiete und Biotope innerhalb des Vogelschutzgebiets dargestellt.

Grundlage: Topografische Karte 1:25.000 (DTK25) und 1:500.000 (DTK 500)
Anteiliges Liegenschaftskatasterinformationssystem (ALKIS); © Landesamt für Geoinformation und Landentwicklung Baden-Württemberg (www.lgl-bw.de); GeoBasis-DE/BKG (www.bkg.bund.de) (2023) d1-deby-2.0



Managementplan für das Vogelschutzgebiet 8114-441
„Südschwarzwald“


NATURA 2000

**Übersichtskarte Schutzgebiete
Karte 1.2**

Bearbeiter

Gezeichnet

Gefertigt

Maßstab

IFO, WWL Bad Krozingen & ABL Freiburg

Frank Armbruster

20.12.2024

1:25.000