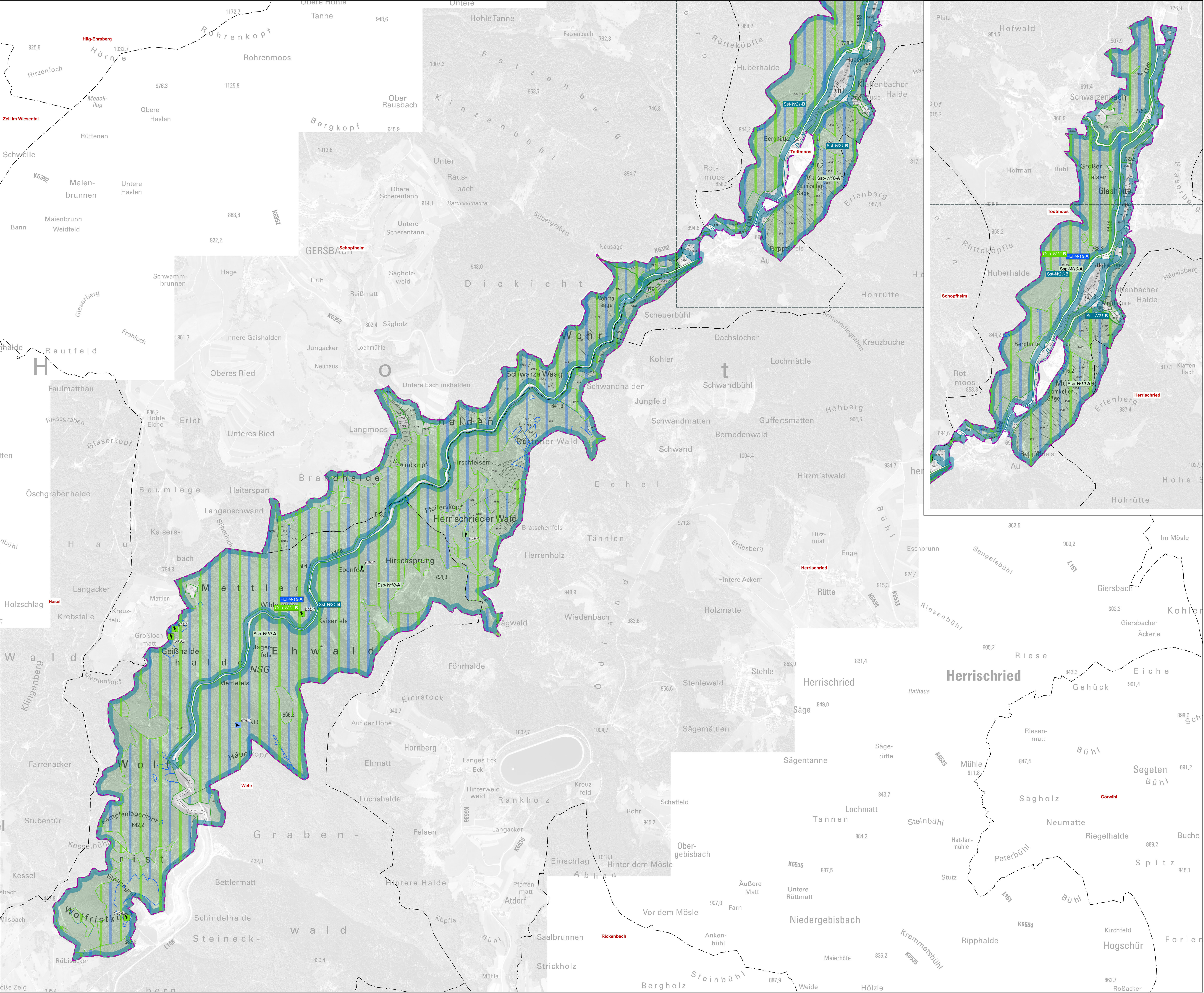


Natura 2000-Managementplan für das Vogelschutzgebiet 8114-441 „Südschwarzwald“ - Karte 2.2.9



1. Bestand und Erhaltungsziele

Erhaltung oder Wiederherstellung eines günstigen Erhaltungszustands der Vogelarten und ihrer Lebensstätten<sup>(1)</sup>

Arten ohne Darstellung der Artachse (Fundpunkte):

- Ah Auerhuhn (*Tetrao urogallus*) [A108]
- Auerhuhn Kerngebiete des Vorkommens
- Auerhuhn Randbereiche des Vorkommens
- Auerhuhn Trittsteine
- Sst Schwarzstorch (*Ciconia nigra*) [A030]
- Arten mit Darstellung Artachse<sup>(2)</sup>:
- Dzs Dreizehenspecht (*Picoides tridactylus*) [A241]
- Gsp Grauspecht (*Picus canus*) [A234]
- Hot Hohлтаube (*Columba oenas*) [A207]
- Msp Mittelspecht (*Dendrocopos medius*) [A238]
- Rik Rauhußkauz (*Aegolius funereus*) [A223]
- Spk Sperlingskauz (*Glaucidium passerinum*) [A217]
- Ssp Schwarzspecht (*Dryocopus martius*) [A236]

<sup>(1)</sup> Beschriftung Lebensstätten:

Beispiel: DDA-Artikül, Nummer der Erfassungseinheit der Art und Erhaltungszustand  
Erhaltungszustand: A = hervorragend, B = gut, C = durchschnittlich oder beschränkt  
W=Waldmodul - Nummer der Erfassungseinheit (letzte 2 Ziffern)  
Artikül Dachverband Deutscher Avifaunisten (siehe Legende)

<sup>(2)</sup> Beschriftung Artachse:

0007 Beispiel: Nummer des Artachses (letzte vier Ziffern)

2. Entwicklungsziele

Erweiterung der Lebensstätte

- Ah Ergänzungsfächen Auerhuhn (*Tetrao urogallus*) [A108]

Verbesserung des derzeitigen Zustands der Lebensstätten

- Dzs Dreizehenspecht (*Picoides tridactylus*) [A241]

Verbesserung des derzeitigen Zustands der Lebensstätten

(Lebensstätten außerhalb Bannwälder / Kernzonen / Waldrefugien)

- Sst Schwarzstorch (*Ciconia nigra*) [A030]
- Gsp Grauspecht (*Picus canus*) [A234]
- Hot Hohлтаube (*Columba oenas*) [A207]
- Msp Mittelspecht (*Dendrocopos medius*) [A238]
- Rik Rauhußkauz (*Aegolius funereus*) [A223]
- Spk Sperlingskauz (*Glaucidium passerinum*) [A217]
- Ssp Schwarzspecht (*Dryocopus martius*) [A236]

Natura 2000-Gebietsgrenze

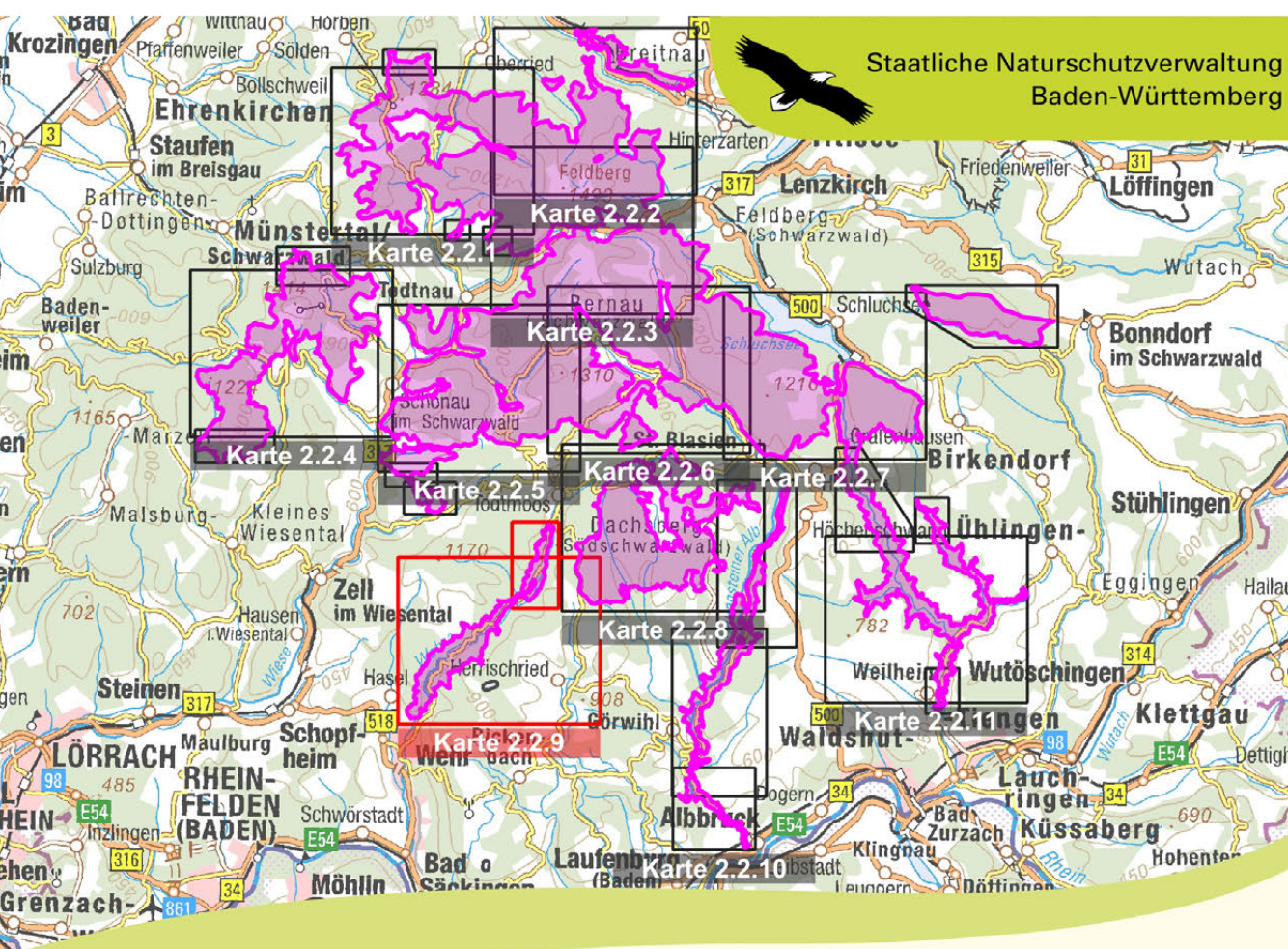
Vogelschutzgebiet „Südschwarzwald“

Sonstiges

Gemeindegrenze

Grundlage: Orthophoto (DOP20), Topografische Karte 1:25.000 (DTK25) und 1:500.000 (DTK 500)  
Ähnliches Liegenschaftskarteninformationssystem (ALKIS); © Landesamt für GeoInformation und Landentwicklung Baden-Württemberg (www.lgl-bw.de); GeoBasis-DE/BKG (www.bkg.bund.de) (2023) d-derby-2-0

0 200 400 600 800 1.000 m



Managementplan für das Vogelschutzgebiet 8114-441

„Südschwarzwald“



Bestands- und Zielekarte  
Vogelarten Waldmodul  
Karte 2.2.9

Bearbeiter: IFO, WWL Bad Krozingen & ABL Freiburg  
Gezeichnet: Frank Armbruster  
Gefertigt: 20.12.2024  
Stand der Kartierung: 01.06.2018  
Maßstab: 1:10.000

