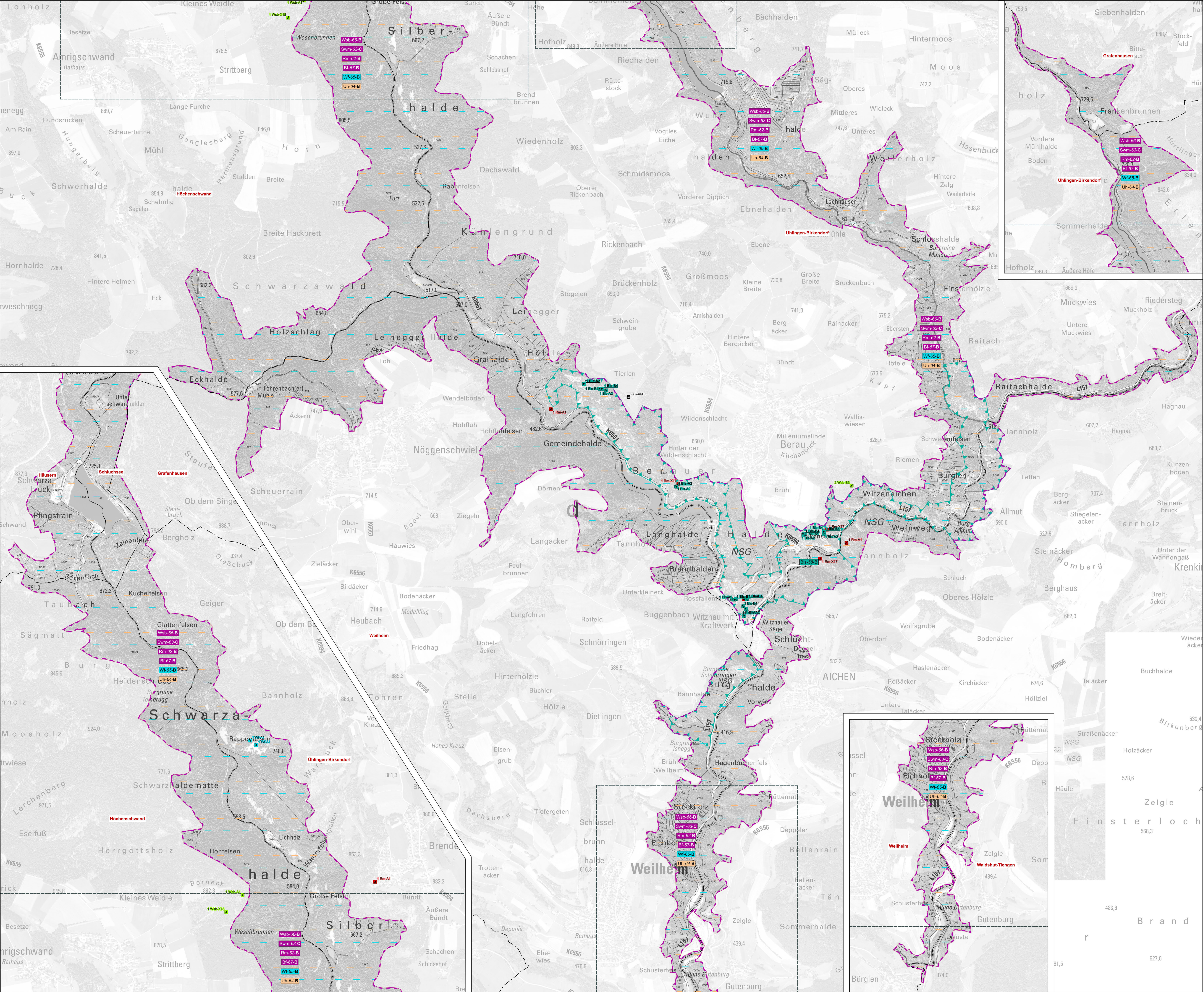


Natura 2000-Managementplan für das Vogelschutzgebiet 8114-441 „Südschwarzwald“ - Karte 2.3.11



1. Bestand und Erhaltungsziele

Erhaltung oder Wiederherstellung eines günstigen Erhaltungszustands der Vogelarten und ihrer Lebensstätten⁽¹⁾

Arten ohne Darstellung Artnachweise (Fundpunkte):

- Zig Zitronenzeisig (*Carduelis citrinella*)

Arten mit Darstellung Artnachweise⁽²⁾:

- Wsb Wespenbussard (*Pernis apivorus*) [A072] Die Lebensstätte umfasst das gesamte Vogelschutzgebiet
- Swm Schwarzmilan (*Milvus migrans*) [A073] Die Lebensstätte umfasst das gesamte Vogelschutzgebiet
- Rm Rotmilan (*Milvus milvus*) [A074] Die Lebensstätte umfasst das gesamte Vogelschutzgebiet
- Bf Baumfalke (*Falco subbuteo*) [A099] Die Lebensstätte umfasst das gesamte Vogelschutzgebiet
- Wf Wanderfalke (*Falco peregrinus*) [A103]
- Uh Uhu (*Bubo bubo*) [A215]
- Hel Heielerche (*Lullula arborea*) [A246]
- Bk Braunkuckler (*Saxicola rubetra*) [A275]
- Swk Schwarzkehlchen (*Saxicola rubetra*) [A276]
- Sts Steinschmätzer (*Oenanthe oenanthe*) [A277]
- Rdr Ringdrossel (*Turdus torquatus*) [A282]
- Bls Berglaubsänger (*Phylloscopus bonelli*) [A313]
- Nt Neuntöter (*Lanius collurio*) [A338]
- Zip Zippammer (*Emberiza cia*) [A378]

⁽¹⁾ Beschriftung Lebensstätten:

Zip-69-C Beispiel: DDA-Artkürzel, Nummer der Erfassungseinheit der Art und Erhaltungszustand

- Erhaltungszustand: A = hervorragend, B = gut, C = durchschnittlich oder beschränkt
- Nummer der Erfassungseinheit (siehe 2.3.10)
- Artkürzel Dachverband Deutscher Avifaunisten (siehe Legende)

⁽²⁾ Beschriftung Nachweise:

1N-A2 Beispiel: Anzahl Individuen, DDA-Artkürzel und EOAC-Brutzeitcodes

- EOAC-Brutzeitcodes: A2-Sing, B2-Brut, C2-Brut, D2-Brut, E2-Brut, F2-Brut, G2-Brut, H2-Brut, I2-Brut, J2-Brut, K2-Brut, L2-Brut, M2-Brut, N2-Brut, O2-Brut, P2-Brut, Q2-Brut, R2-Brut, S2-Brut, T2-Brut, U2-Brut, V2-Brut, W2-Brut, X2-Brut, Y2-Brut, Z2-Brut
- Artkürzel Dachverband Deutscher Avifaunisten (siehe Legende)
- Anzahl Individuen

Kenntzeichnung der Reviere (für Arten Detailkartierung bzw. innerhalb Probeflächen)

EOAC-Brutzeitcodes: A2-Sing, B2-Brut, C2-Brut, D2-Brut, E2-Brut, F2-Brut, G2-Brut, H2-Brut, I2-Brut, J2-Brut, K2-Brut, L2-Brut, M2-Brut, N2-Brut, O2-Brut, P2-Brut, Q2-Brut, R2-Brut, S2-Brut, T2-Brut, U2-Brut, V2-Brut, W2-Brut, X2-Brut, Y2-Brut, Z2-Brut

Ergänzungen: X2-Brut, Y2-Brut, Z2-Brut

201-Karte: Planung, 202-Karte: Kartierung, 203-Karte: Kartierung, 204-Karte: Kartierung, 205-Karte: Kartierung, 206-Karte: Kartierung, 207-Karte: Kartierung, 208-Karte: Kartierung, 209-Karte: Kartierung, 210-Karte: Kartierung, 211-Karte: Kartierung, 212-Karte: Kartierung, 213-Karte: Kartierung, 214-Karte: Kartierung, 215-Karte: Kartierung, 216-Karte: Kartierung, 217-Karte: Kartierung, 218-Karte: Kartierung, 219-Karte: Kartierung, 220-Karte: Kartierung

2. Entwicklungsziele

Die Entwicklungsziele werden aus kartografischen Gründen nicht dargestellt. Sie umfassen die Verbesserung, Aufwertung oder Neuschaffung einer Lebensstätte.

Bestand weiterer im Vogelschutzgebiet relevanter Vogelarten

Lebensstätten weiterer relevanter Vogelarten⁽¹⁾

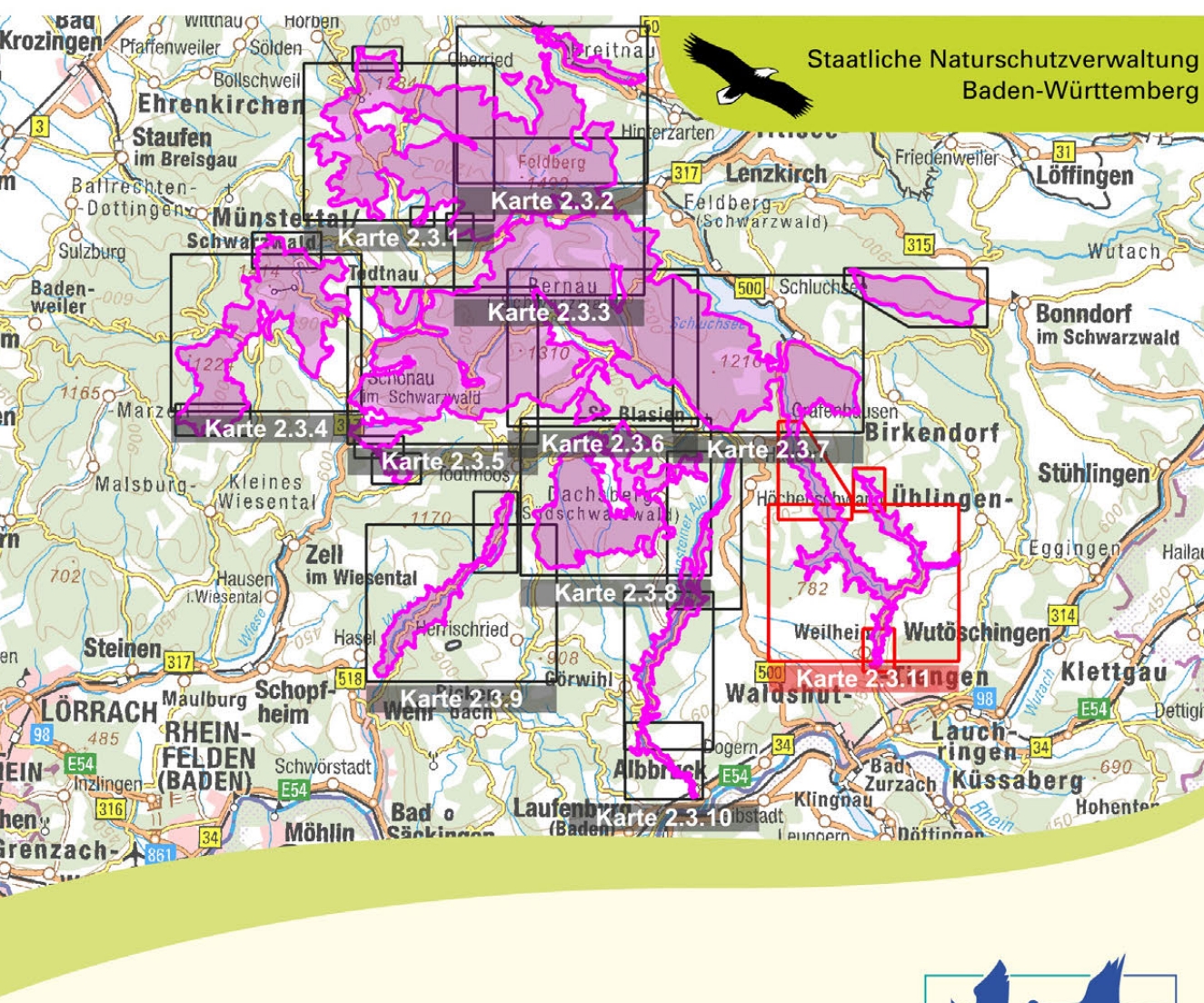
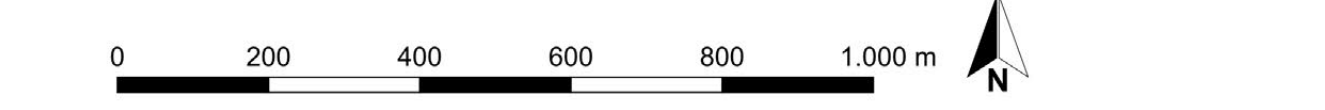
Arten ohne Darstellung Artnachweise (Fundpunkte):

- Bp Baumpieper (*Anthus trivialis*) [A256]
- W Wiesenpieper (*Anthus pratensis*) [A257]
- Bep Bergpieper (*Anthus spinoletta*) [A259]

Natura 2000-Gebietsgrenze

Sonstiges

Grundlage: Orthophoto (DOP20), Topografische Karte 1:25.000 (DTK25) und 1:500.000 (DTK 500)
Amtliches Liegenschaftskatastersystem (ALKIS); © Landesamt für Geoinformation und Landentwicklung Baden-Württemberg (www.lgi-bw.de); GeoBasis-DE/BKG (www.bkg.bund.de) (2023) d-deby-2-0



Managementplan für das Vogelschutzgebiet 8114-441 „Südschwarzwald“

Bestands- und Zielekarte Vogelarten Planersteller Karte 2.3.11

Bearbeiter	IFO, WWL, Bad Krozingen & ABL Freiburg
Gezeichnet	Frank Armbruster
Gefertigt	20.12.2024
Stand der Kartierung	01.06.2020
Maßstab	1:10.000