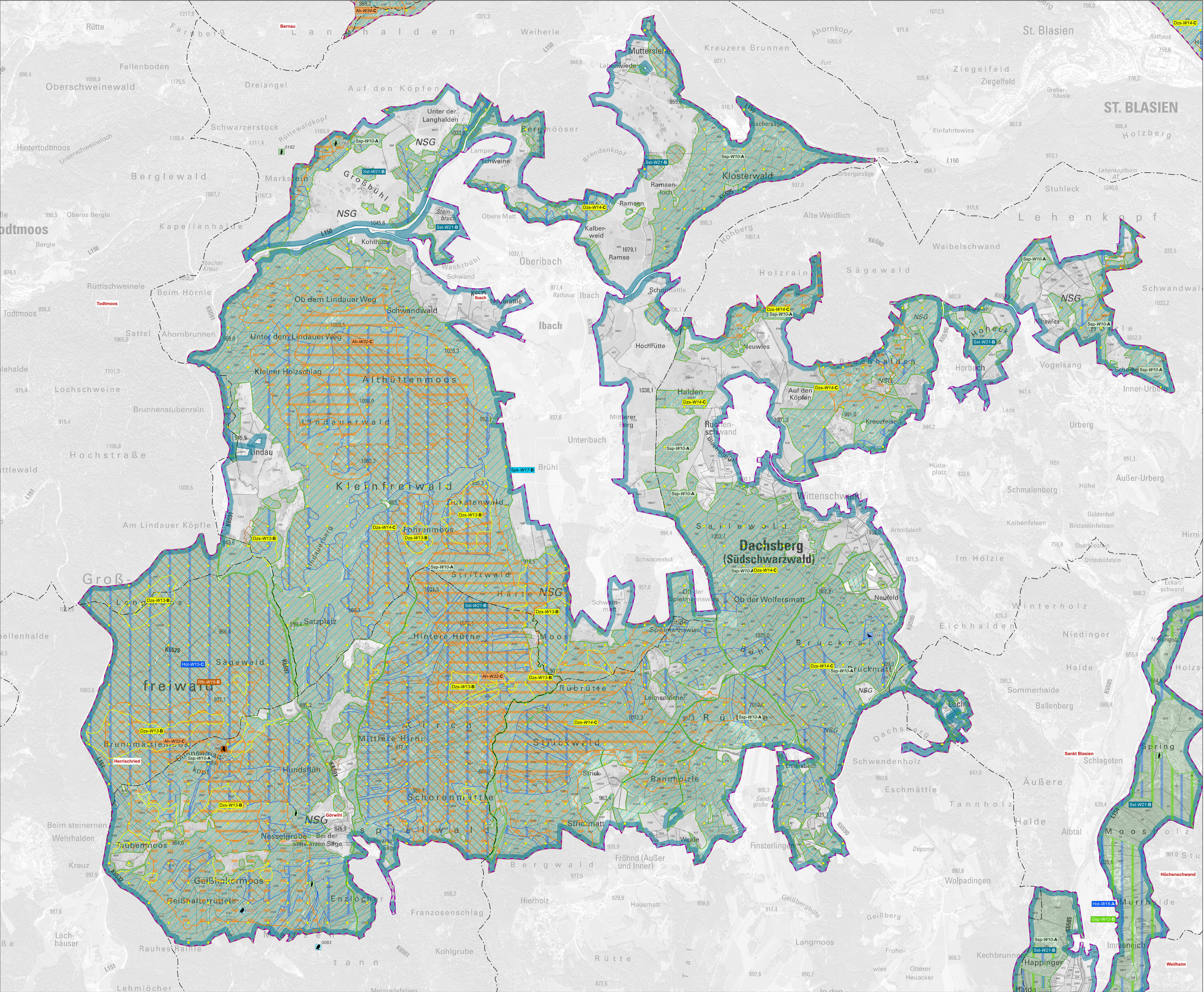


Natura 2000-Managementplan für das Vogelschutzgebiet 8114-441 „Südschwarzwald“ - Karte 2.2.8



1. Bestand und Erhaltungsziele

Erhaltung oder Wiederherstellung eines günstigen Erhaltungszustands der Vogelarten und ihrer Lebensstätten<sup>(1)</sup>

Arten ohne Darstellung der Artnachweise (Fundpunkte):

- Ah Auerhuhn (*Tetrao urogallus*) [A108]
- Auerhuhn Kerngebiete des Vorkommens
- Auerhuhn Randbereiche des Vorkommens
- Auerhuhn Trittschnecken
- Sst Schwarzstorch (*Ciconia nigra*) [A030]

Arten mit Darstellung Artnachweise<sup>(2)</sup>:

- Dzs Dreizehenspecht (*Picoides tridactylus*) [A241]
- Gsp Grauspecht (*Picus canus*) [A234]
- Hot Hohltaube (*Columba oenas*) [A207]
- Msp Mittelspecht (*Dendrocopos medius*) [A238]
- Rik Raufußkauz (*Aegolius funereus*) [A223]
- Spk Sperlingskauz (*Glauclaudium passerinum*) [A217]
- Ssp Schwarzspecht (*Dryocopus martius*) [A236]

<sup>(1)</sup> Beschriftung Lebensstätten:

Beispiel: DDA-Artikül, Nummer der Erfassungseinheit der Art und Erhaltungszustand  
↳ Erhaltungszustand: A = hervorragend, B = gut, C = durchschnittlich oder beschränkt  
↳ W=Waldmodul - Nummer der Erfassungseinheit (letzte 2 Ziffern)  
↳ Artikül Dachverband Deutscher Avifaunisten (siehe Legende)

<sup>(2)</sup> Beschriftung Nachweise:

0007 Beispiel: Nummer des Artnachweises (letzte vier Ziffern)

2. Entwicklungsziele

Erweiterung der Lebensstätten

- Ah Ergänzungsfächen Auerhuhn (*Tetrao urogallus*) [A108]

Verbesserung des derzeitigen Zustands der Lebensstätten

- Dzs Dreizehenspecht (*Picoides tridactylus*) [A241]

Verbesserung des derzeitigen Zustands der Lebensstätten

(Lebensstätten außerhalb Bannwälder / Kernzonen / Waldrefugien)

- Sst Schwarzstorch (*Ciconia nigra*) [A030]
- Gsp Grauspecht (*Picus canus*) [A234]
- Hot Hohltaube (*Columba oenas*) [A207]
- Msp Mittelspecht (*Dendrocopos medius*) [A238]
- Rik Raufußkauz (*Aegolius funereus*) [A223]
- Spk Sperlingskauz (*Glauclaudium passerinum*) [A217]
- Ssp Schwarzspecht (*Dryocopus martius*) [A236]

Natura 2000-Gebietsgrenze

- Vogelschutzgebiet „Südschwarzwald“

Sonstiges

- Gemeindegrenze

Grundlage: Orthophoto (DOP20), Topographische Karte 1:25.000 (DTK25) und 1:500.000 (DTK 500)  
Ähnliches Liegenschaftskatasterinformationssystem (ALKIS); © Landesamt für Geoinformation und Landentwicklung Baden-Württemberg (www.lgl-bw.de); GeoBasis-DE/BKG (www.bkg.bund.de) (2023) d-de/bw-2-0



Staatliche Naturschutzverwaltung Baden-Württemberg

Karte 2.2.2

Karte 2.2.3

Karte 2.2.4

Karte 2.2.5

Karte 2.2.6

Karte 2.2.7

Karte 2.2.8

Karte 2.2.9

Karte 2.2.10

Karte 2.2.11

Karte 2.2.12

Karte 2.2.13

Karte 2.2.14

Karte 2.2.15

Karte 2.2.16

Karte 2.2.17

Karte 2.2.18

Karte 2.2.19

Karte 2.2.20

Karte 2.2.21

Karte 2.2.22

Karte 2.2.23

Karte 2.2.24

Karte 2.2.25

Karte 2.2.26

Karte 2.2.27

Karte 2.2.28

Karte 2.2.29

Karte 2.2.30

Karte 2.2.31

Karte 2.2.32

Karte 2.2.33

Karte 2.2.34

Karte 2.2.35

Karte 2.2.36

Karte 2.2.37

Karte 2.2.38

Karte 2.2.39

Karte 2.2.40

Karte 2.2.41

Karte 2.2.42

Karte 2.2.43

Karte 2.2.44

Karte 2.2.45

Karte 2.2.46

Karte 2.2.47

Karte 2.2.48

Karte 2.2.49

Karte 2.2.50

Karte 2.2.51

Karte 2.2.52

Karte 2.2.53

Karte 2.2.54

Karte 2.2.55

Karte 2.2.56

Karte 2.2.57

Karte 2.2.58

Karte 2.2.59

Karte 2.2.60

Karte 2.2.61

Karte 2.2.62

Karte 2.2.63

Karte 2.2.64

Karte 2.2.65

Karte 2.2.66

Karte 2.2.67

Karte 2.2.68

Karte 2.2.69

Karte 2.2.70

Karte 2.2.71

Karte 2.2.72

Karte 2.2.73

Karte 2.2.74

Karte 2.2.75

Karte 2.2.76

Karte 2.2.77

Karte 2.2.78

Karte 2.2.79

Karte 2.2.80

Karte 2.2.81

Karte 2.2.82

Karte 2.2.83

Karte 2.2.84

Karte 2.2.85

Karte 2.2.86

Karte 2.2.87

Karte 2.2.88

Karte 2.2.89

Karte 2.2.90

Karte 2.2.91

Karte 2.2.92

Karte 2.2.93

Karte 2.2.94

Karte 2.2.95

Karte 2.2.96

Karte 2.2.97

Karte 2.2.98

Karte 2.2.99

Karte 2.2.100

Karte 2.2.101

Karte 2.2.102

Karte 2.2.103

Karte 2.2.104

Karte 2.2.105

Karte 2.2.106

Karte 2.2.107

Karte 2.2.108

Karte 2.2.109

Karte 2.2.110

Karte 2.2.111

Karte 2.2.112

Karte 2.2.113

Karte 2.2.114

Karte 2.2.115

Karte 2.2.116

Karte 2.2.117

Karte 2.2.118

Karte 2.2.119

Karte 2.2.120

Karte 2.2.121

Karte 2.2.122

Karte 2.2.123

Karte 2.2.124

Karte 2.2.125

Karte 2.2.126

Karte 2.2.127

Karte 2.2.128

Karte 2.2.129

Karte 2.2.130

Karte 2.2.131

Karte 2.2.132

Karte 2.2.133

Karte 2.2.134

Karte 2.2.135

Karte 2.2.136

Karte 2.2.137

Karte 2.2.138

Karte 2.2.139

Karte 2.2.140

Karte 2.2.141

Karte 2.2.142

Karte 2.2.143

Karte 2.2.144

Karte 2.2.145

Karte 2.2.146

Karte 2.2.147

Karte 2.2.148

Karte 2.2.149

Karte 2.2.150

Karte 2.2.151

Karte 2.2.152

Karte 2.2.153

Karte 2.2.154

Karte 2.2.155

Karte 2.2.156

Karte 2.2.157

Karte 2.2.158

Karte 2.2.159

Karte 2.2.160

Karte 2.2.161

Karte 2.2.162

Karte 2.2.163

Karte 2.2.164

Karte 2.2.165

Karte 2.2.166

Karte 2.2.167

Karte 2.2.168

Karte 2.2.169

Karte 2.2.170

Karte 2.2.171

Karte 2.2.172

Karte 2.2.173

Karte 2.2.174

Karte 2.2.175

Karte 2.2.176

Karte 2.2.177

Karte 2.2.178

Karte 2.2.179

Karte 2.2.180

Karte 2.2.181

Karte 2.2.182

Karte 2.2.183

Karte 2.2.184

Karte 2.2.185

Karte 2.2.186

Karte 2.2.187

Karte 2.2.188

Karte 2.2.189

Karte 2.2.190

Karte 2.2.191

Karte 2.2.192

Karte 2.2.193

Karte 2.2.194

Karte 2.2.195

Karte 2.2.196

Karte 2.2.197

Karte 2.2.198

Karte 2.2.199

Karte 2.2.200

Karte 2.2.201

Karte 2.2.202

Karte 2.2.203

Karte 2.2.204

Karte 2.2.205

Karte 2.2.206

Karte 2.2.207

Karte 2.2.208

Karte 2.2.209

Karte 2.2.210

Karte 2.2.211

Karte 2.2.212

Karte 2.2.213

Karte 2.2.214

Karte 2.2.215

Karte 2.2.216

Karte 2.2.217

Karte 2.2.218

Karte 2.2.219

Karte 2.2.220

Karte 2.2.221

Karte 2.2.222

Karte 2.2.223

Karte 2.2.224

Karte 2.2.225

Karte 2.2.226

Karte 2.2.227

Karte 2.2.228

Karte 2.2.229

Karte 2.2.230

Karte 2.2.231

Karte 2.2.232

Karte 2.2.233

Karte 2.2.234

Karte 2.2.235

Karte 2.2.236

Karte 2.2.237

Karte 2.2.238

Karte 2.2.239