

Natura 2000-Managementplan
Vogelschutzgebiet 8114-441
„Südschwarzwald“

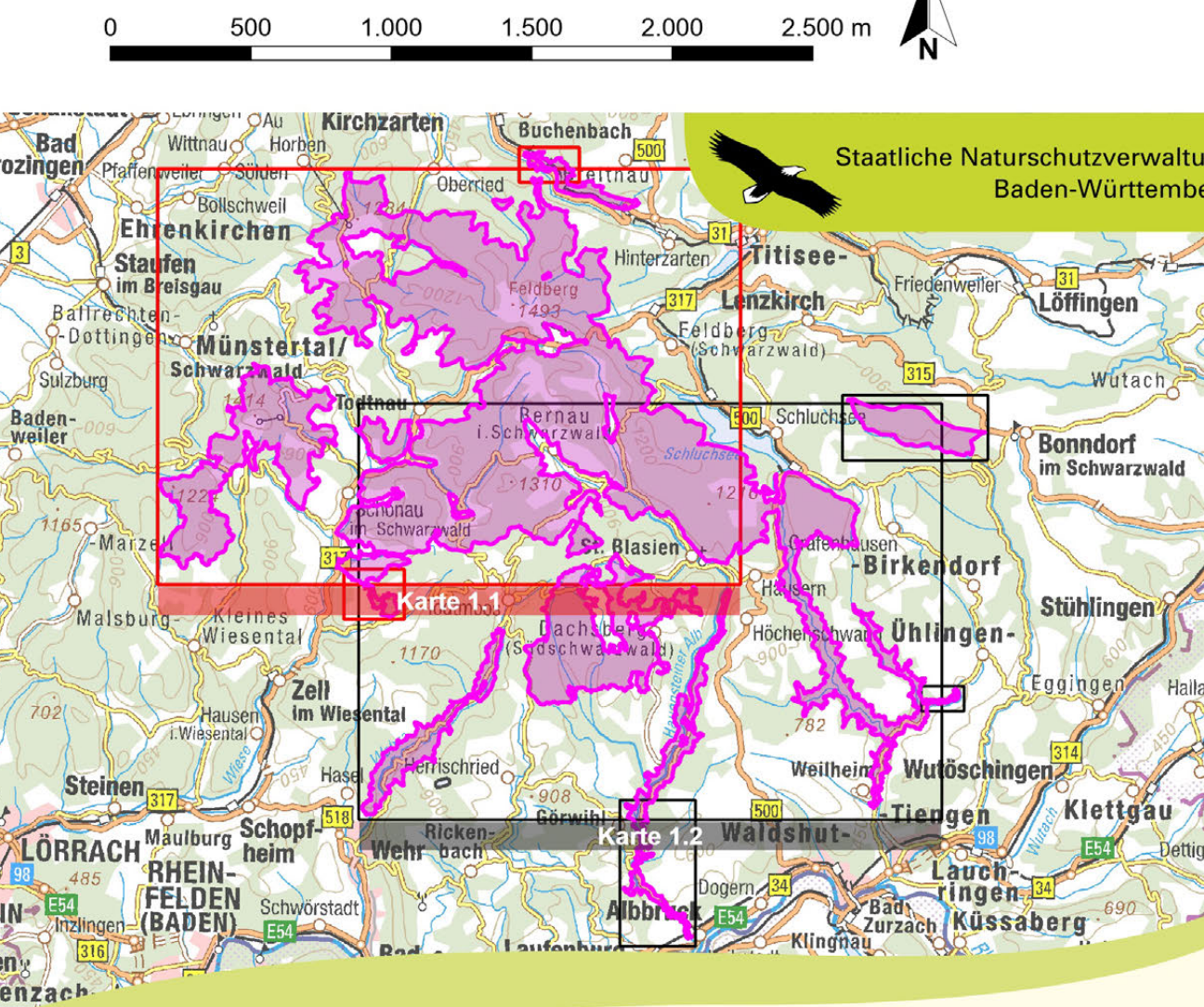
- Übersichtskarte Schutzgebiete -
Karte 1.1

Legende

- Vogelschutzgebiet „Südschwarzwald“
- Biosphärengebiet „Schwarzwald“
- FFH-Gebiet
- Naturschutzgebiet
- Landschaftsschutzgebiet
- Bannwald / Kernzone Biosphärengebiet
- Schonwald
- Naturdenkmal (flächenhaft)
- Gesetzlich geschützte Biotope im Offenland – inkl. FFH-Mähwiesen (§ 30 BNatSchG oder § 33 NatSchG)
- Gesetzlich geschützte Biotope im Wald (§ 30 BNatSchG oder § 33 NatSchG und/oder § 30a LWaldG)
- Gemeindegrenze
- Kartenblätter Bestands- und Maßnahmenkarten

Es sind nur Schutzgebiete und Biotope innerhalb des Vogelschutzgebiets dargestellt.

Grundlage: Topografische Karte 1:25.000 (DTK25) und 1:500.000 (DTK 500)
Amtliches Liegenschaftskatasterinformationssystem (ALKIS); © Landesamt für Geoinformation und Landentwicklung Baden-Württemberg (www.lgl-bw.de); GeoBasis-DE/BKG (www.bkg.bund.de) (2023) di-deby-2.0



Managementplan für das Vogelschutzgebiet 8114-441
„Südschwarzwald“



Übersichtskarte Schutzgebiete
Karte 1.1

Bearbeiter: IFO, WWL Bad Krozingen & ABL Freiburg
Gezeichnet: Frank Armbruster
Gefertigt: 20.12.2024
Maßstab: 1:25.000

