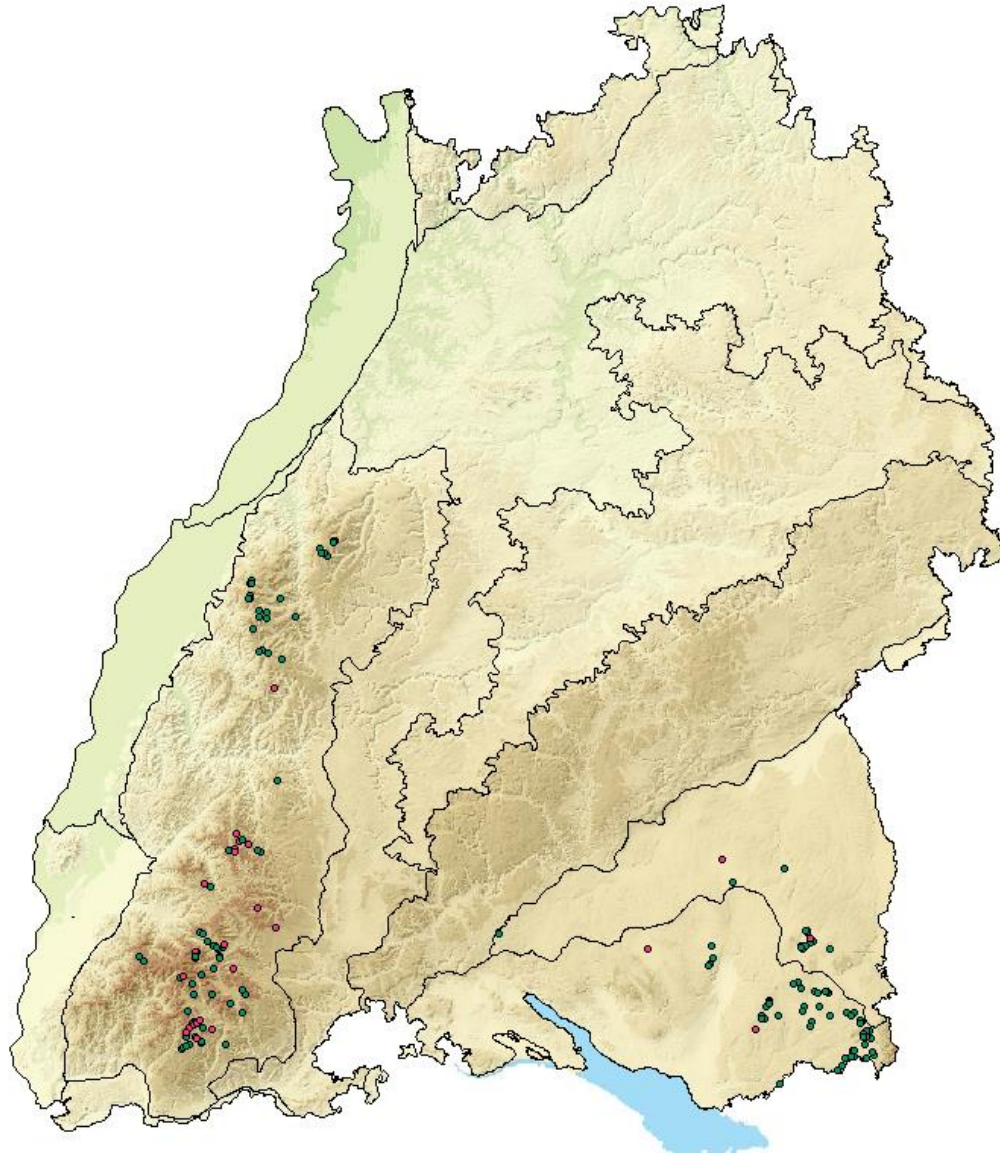


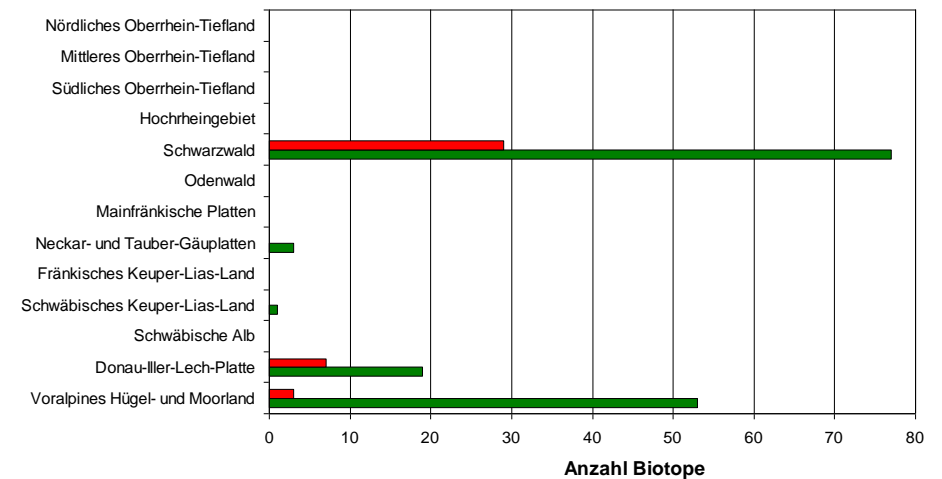
Biotope nach NatSchG und LWaldG

31.10 Hochmoor



Moorbereich mit saurem, nährstoffarmem Hochmoortorf, ständig hohem Wasserstand und vom Grundwasser unabhängigem Wasserhaushalt, ausschließlich von Niederschlagswasser gespeist, daher fehlender Einfluss von Mineralbodenwasser.

Großlandschaften



■ § 32 NatSchG Offenland 30 Biotope, 856 ha
■ Waldbiotopkartierung 136 Biotope, 492 ha

geschützt nach
§ 32 NatSchG 1.1 Moore
FFH *7110 Naturnahe Hochmoore*
FFH 7150 Torfmoor-Schlenken
* Prioritärer Lebensraum