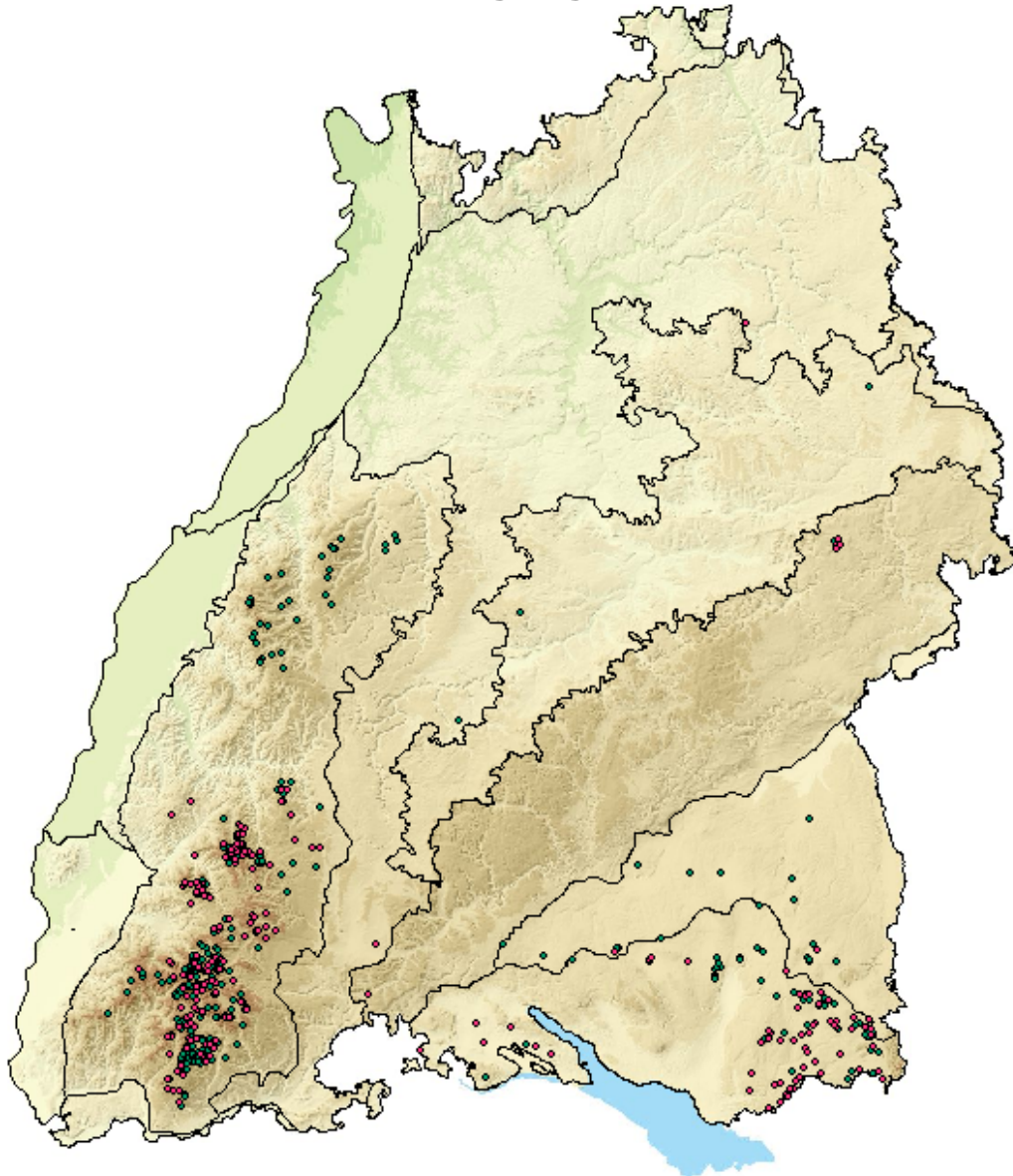


Biotope nach NatSchG und LWaldG

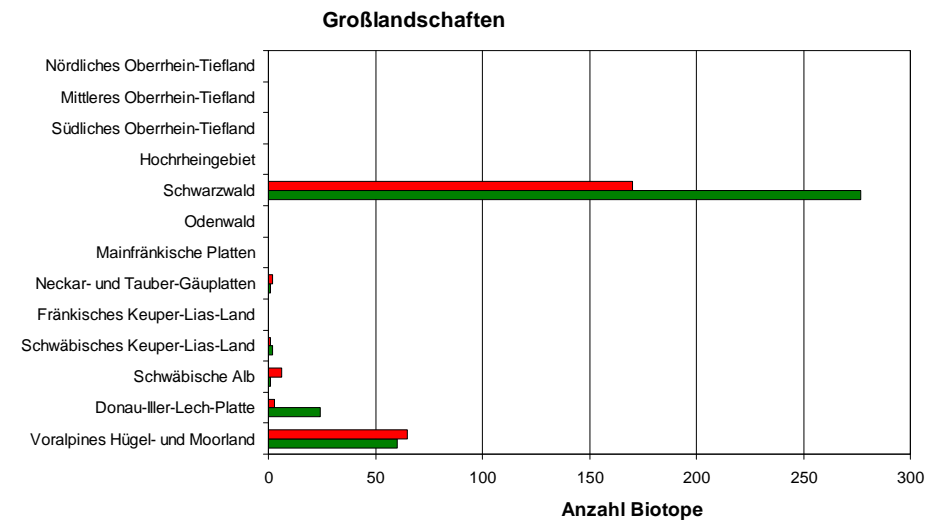
31.20 Natürliches Übergangs- oder Zwischenmoor



geschützt nach
§ 32 NatSchG 1.1 Moore
FFH 7140 Übergangs- und Schwingrasenmoore
FFH 7150 Torfmoor-Schlenken
* Prioritärer Lebensraum



Standörtlicher Übergangsbereich zwischen Hochmoor und waldfreiem Niedermoor mit Mineralbodeneinfluss; auf nassen bis sehr nassen, nährstoffarmen, basenarmen bis basenreichen Standorten.



■ § 32 NatSchG Offenland 235 Biotope, 327 ha
■ Waldbiotopkartierung 335 Biotope, 240 ha