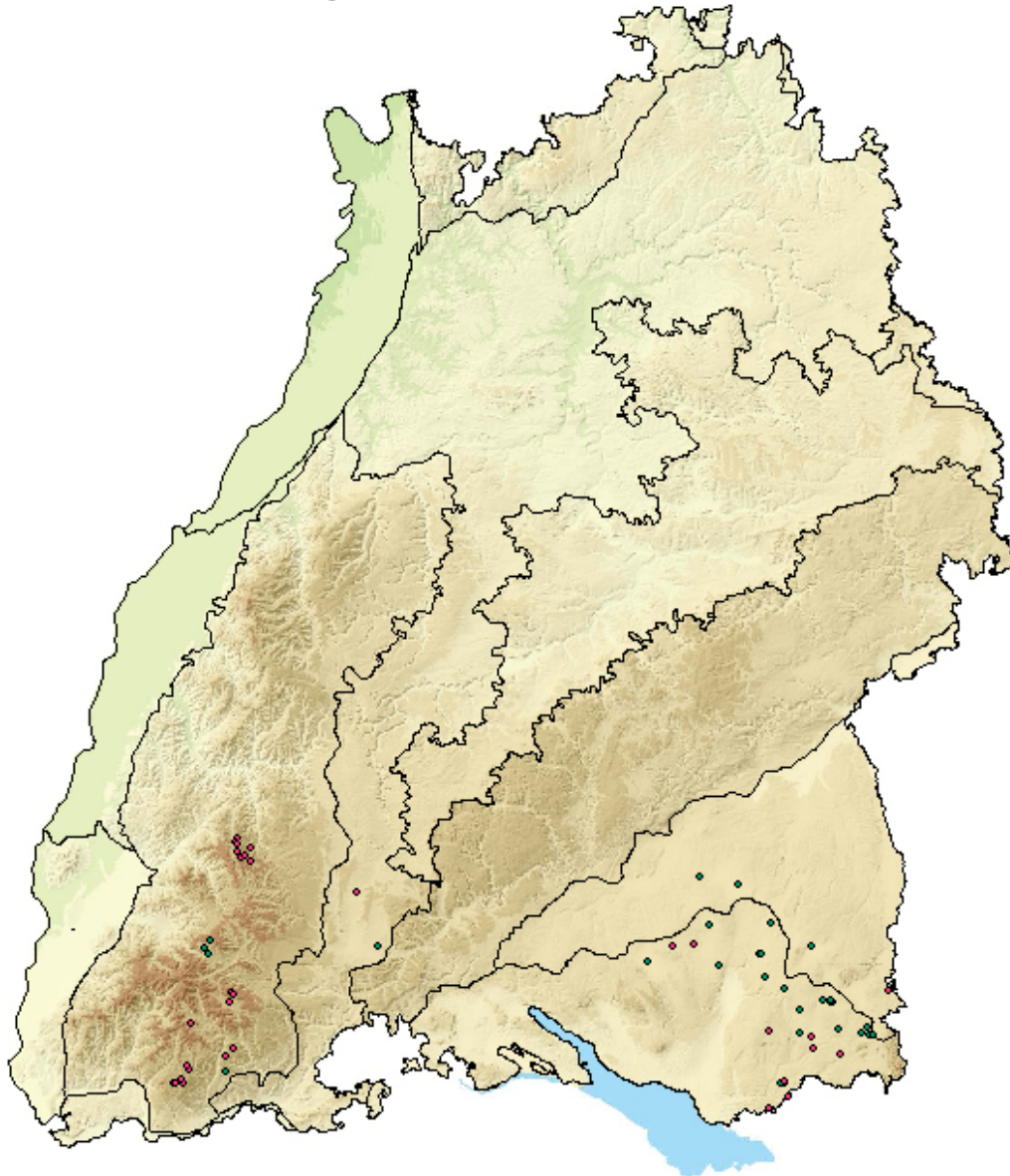


Biotope nach NatSchG und LWaldG

31.31 Moor-Regenerationsfläche

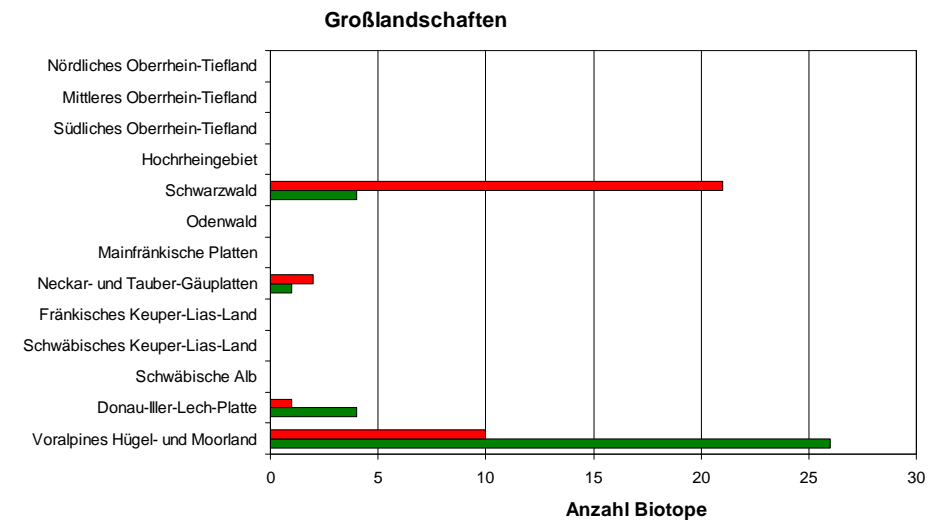


geschützt nach
§ 32 NatSchG 1.1 Moore
FFH 7120 Geschädigte Hochmoore
FFH 7150 Torfmoor-Schlenken



© Löderbusch W. (Archiv LfU)

Abgetorfte, ehemalige Hoch- oder Übergangsmoorfläche mit noch weitgehend dem Hoch- oder Übergangsmoor entsprechenden Wasser- und Nährstoffhaushalt.



■ § 32 NatSchG Offenland 31 Biotope, 39 ha
■ Waldbiotopkartierung 31 Biotope, 40 ha