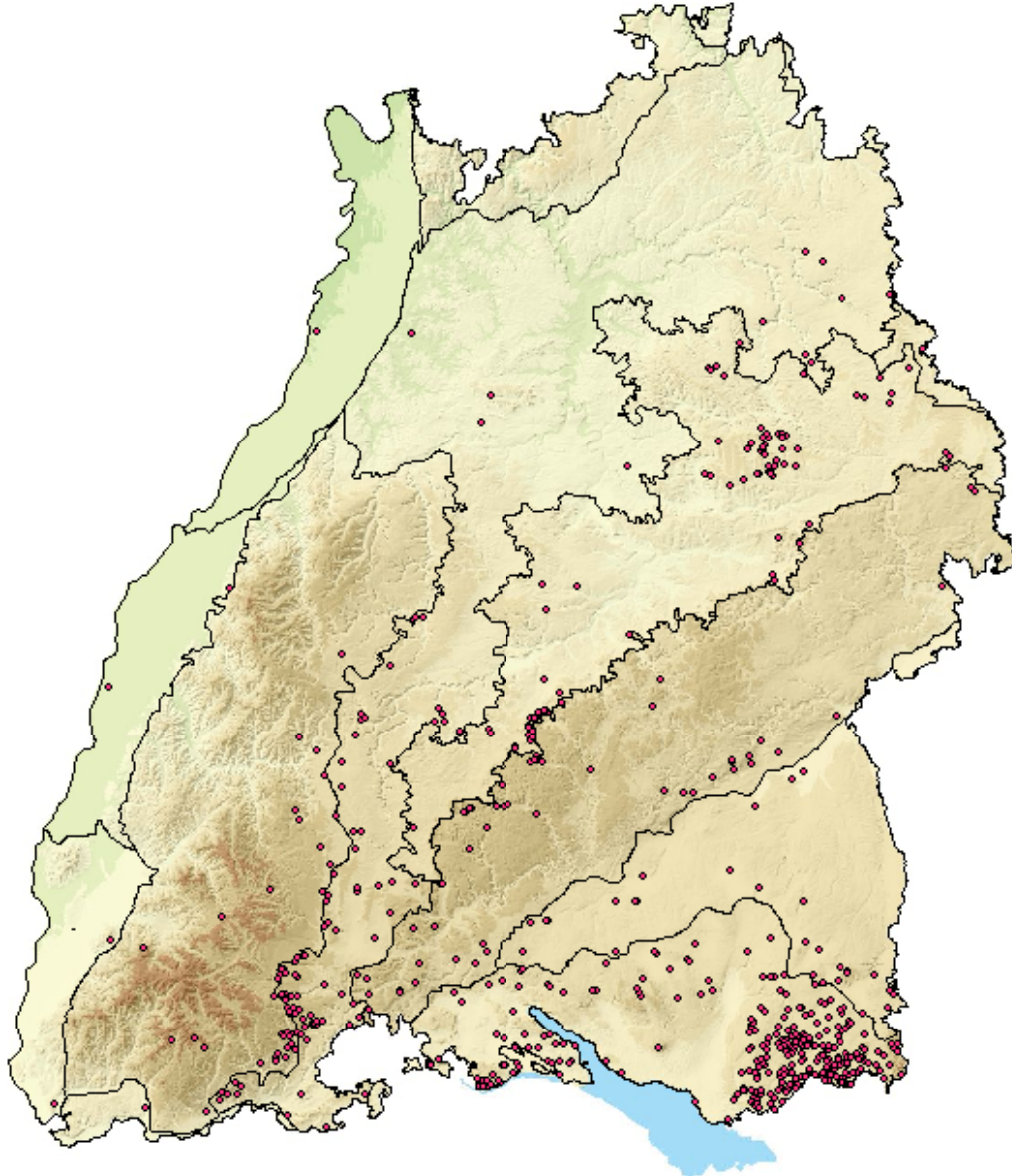


# Biotope nach NatSchG und LWaldG

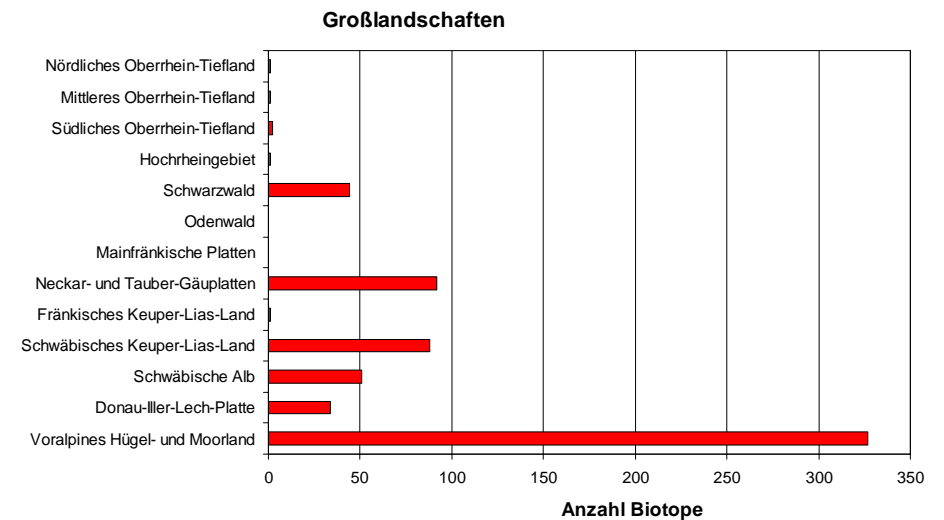
## 32.20 (incl. Biotopuntertypen 32.21, 32.22) Kleinseggen-Ried basenreicher Standorte



geschützt nach  
§ 32 NatSchG 1.1 Moore, 1.2 Sümpfe, 1.9 Quellbereiche  
FFH 7230 Kalkreiche Niedermoore



Kleinseggenreiche, häufig auch moosreiche, niedrige, oft lückige Bestände mit vielen Magerkeits-, Feuchte- und Kalkzeigern; Dominanz von Kleinseggen oder Kopfbinsen-Arten.



■ § 32 NatSchG Offenland 602 Biotope, 192 ha