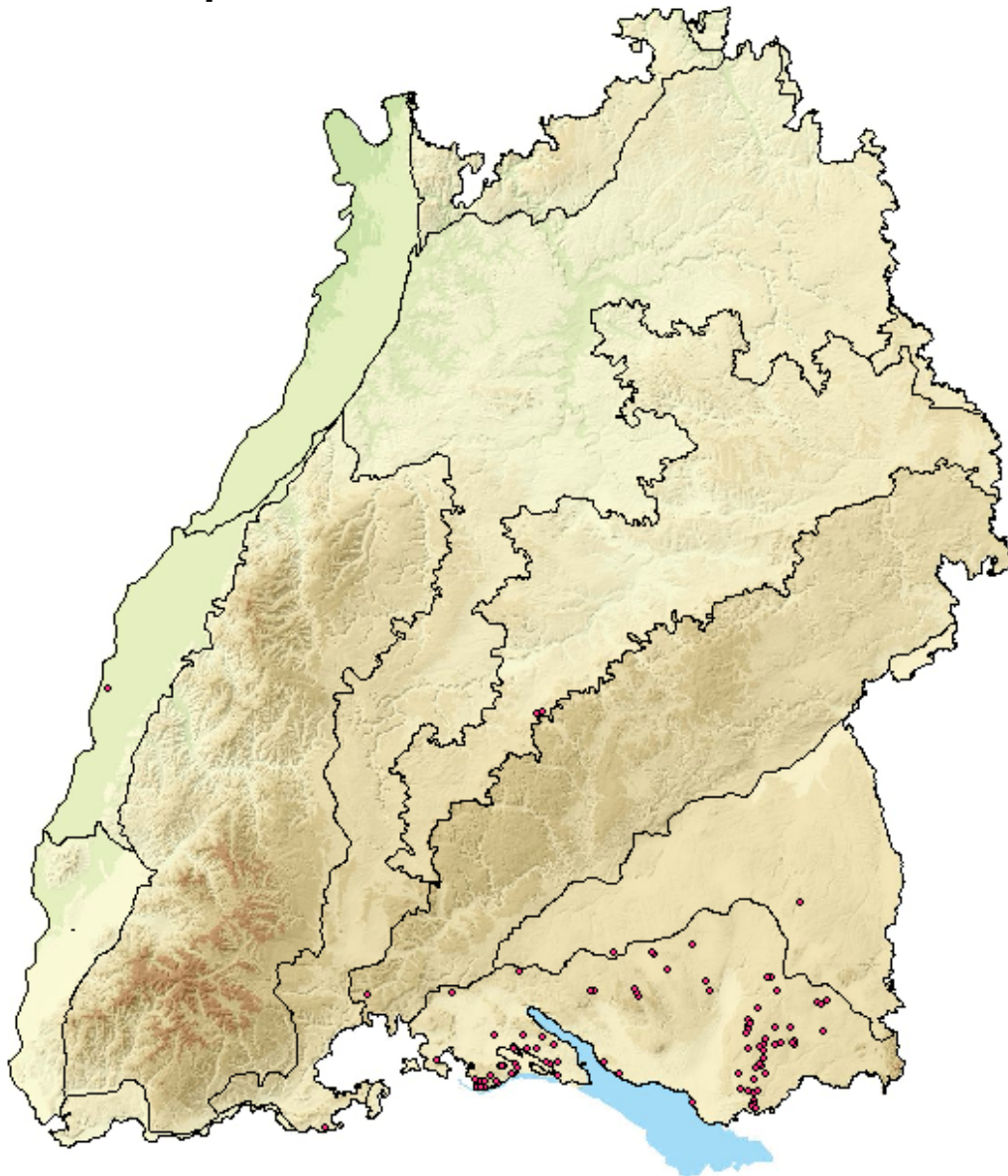


Biotope nach NatSchG und LWaldG

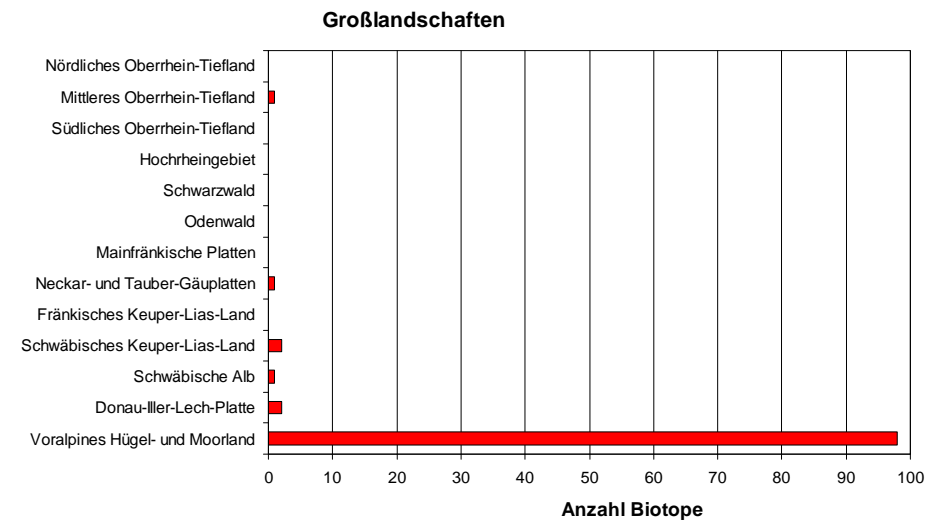
32.21 Kopfbinsen-Ried



geschützt nach
§ 32 NatSchG 1.1 Moore, 1.2 Sümpfe, 1.9 Quellbereiche
FFH 7230 Kalkreiche Niedermoore



Durch Mehlprimel (*Primula farinosa*), Rostrottes und Schwarzes Kopfried (*Schoenus ferrugineus*, *S. nigricans*) gekennzeichnetes Kleinseggen-Ried basenreicher Standorte.



■ § 32 NatSchG Offenland 95 Biotope, 62 ha