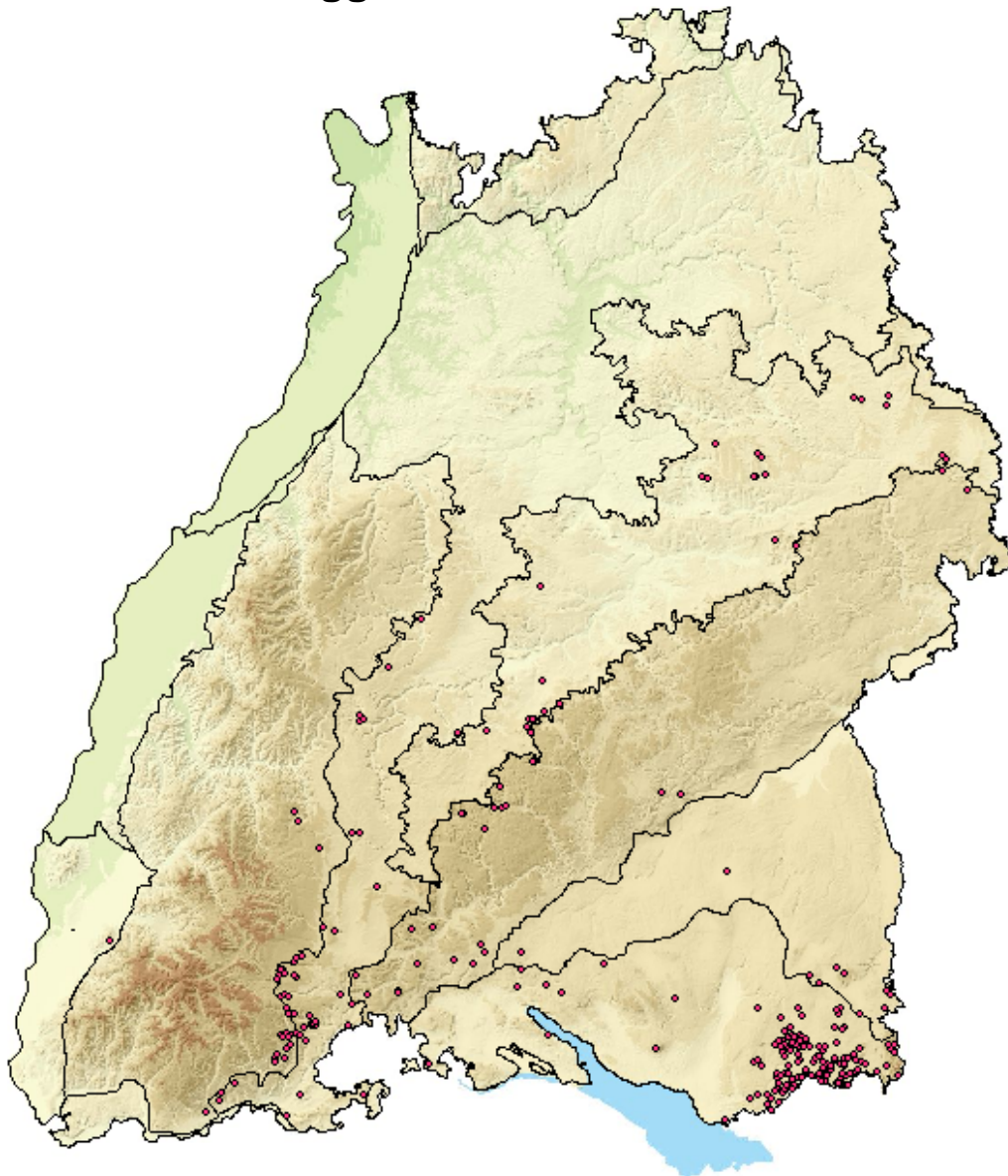


Biotope nach NatSchG und LWaldG

32.22 Davallseggen-Ried



geschützt nach
§ 32 NatSchG 1.1 Moore, 1.2 Sümpfe, 1.9 Quellbereiche
FFH 7230 Kalkreiche Niedermoore



Kleinseggen-Ried basenreicher Standorte mit Verbreitungsschwerpunkt in höheren Lagen. In tieferen Lagen nicht eindeutig von den Kopfbinsen-Rieden zu unterscheiden, Kopfbinsen-Arten fehlen jedoch weitgehend.

