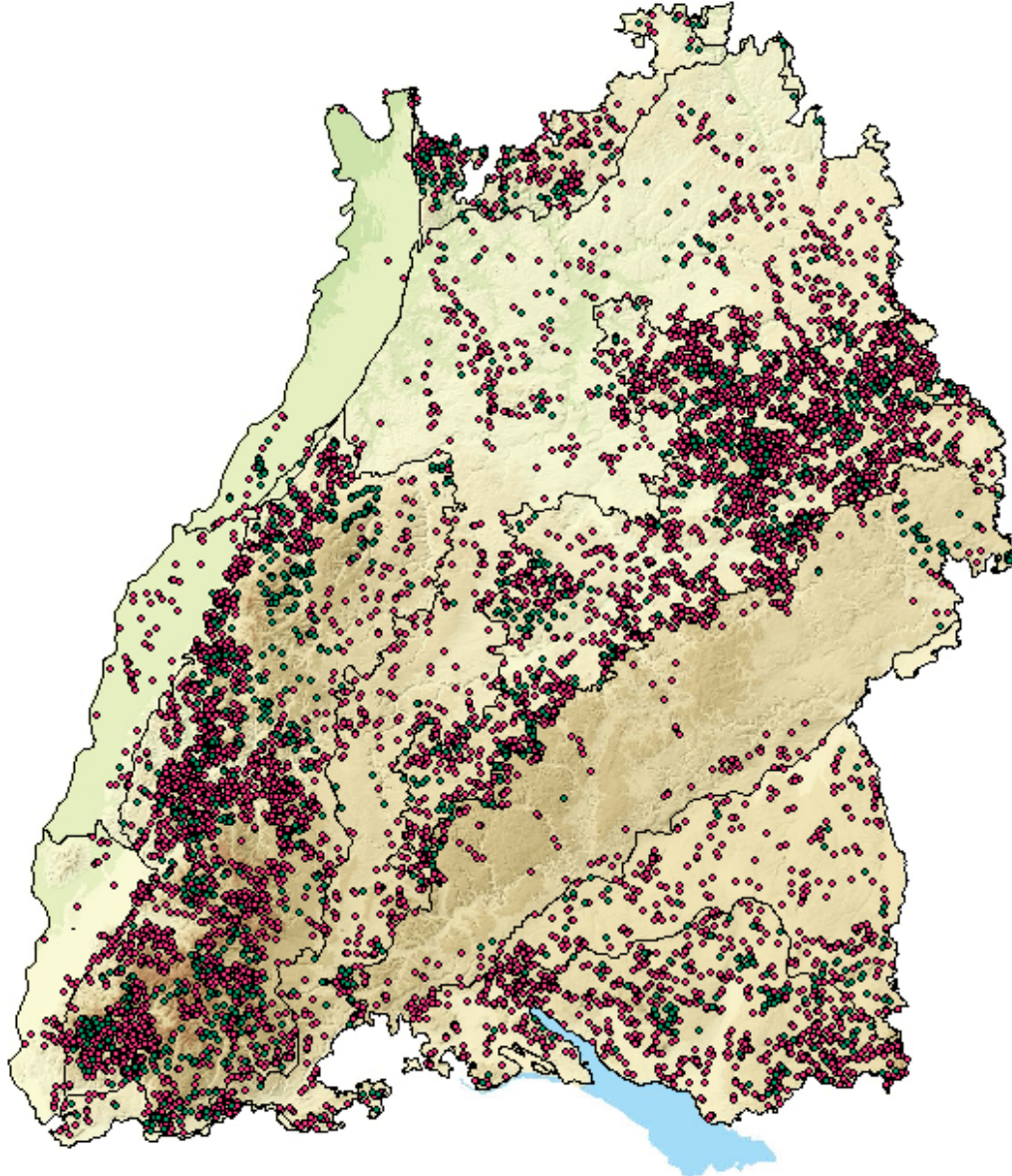


Biotope nach NatSchG und LWaldG

32.30 (incl. Biotopuntertypen 32.31, 32.32, 32.33) Waldfreier Sumpf

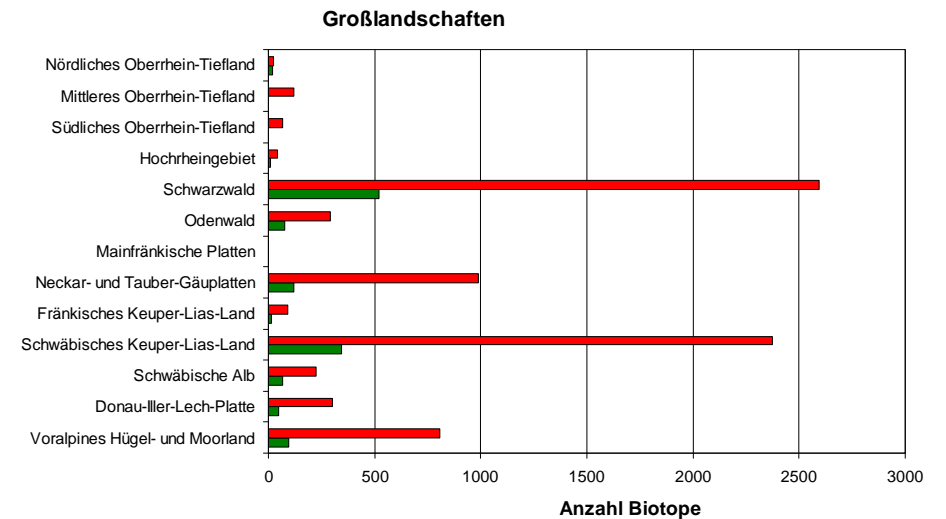


geschützt nach
§ 32 NatSchG 1.2 Sümpfe



© Demuth, S. (Archiv LfU)

Meist dichte, hochwüchsige, artenarme Bestände aus feuchte- oder nassliebenden Stauden (im Bild Riesen-Schachtelhelm (*Equisetum telmateia*)). Meist aus brachliegendem Grünland hervorgegangen, selten auf von Natur aus waldfreien, quelligen Standorten.



■ § 32 NatSchG Offenland 7701 Biotope, 738 ha
■ Waldbiotopkartierung 1214 Biotope, 113 ha