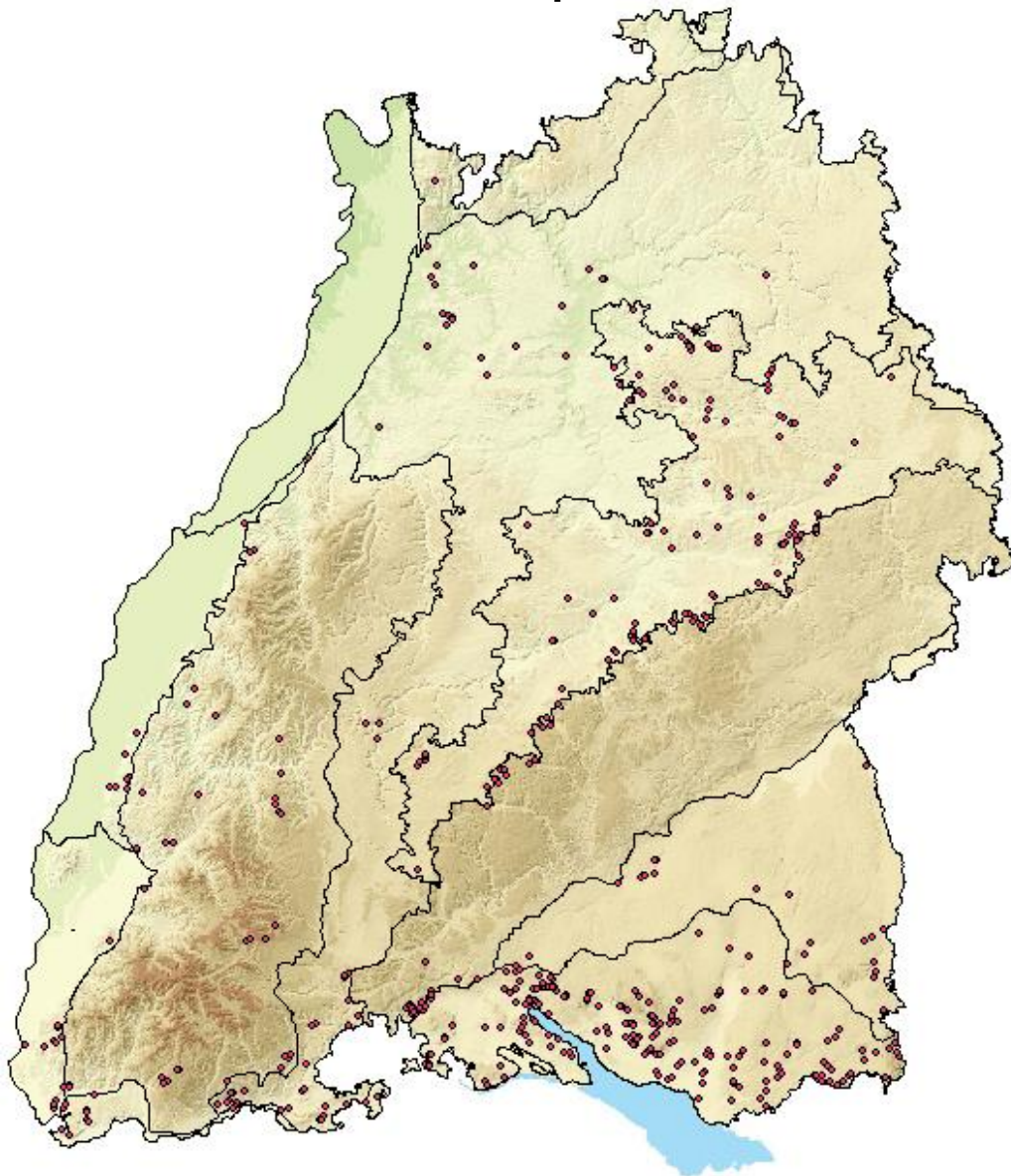


Biotope nach NatSchG und LWaldG

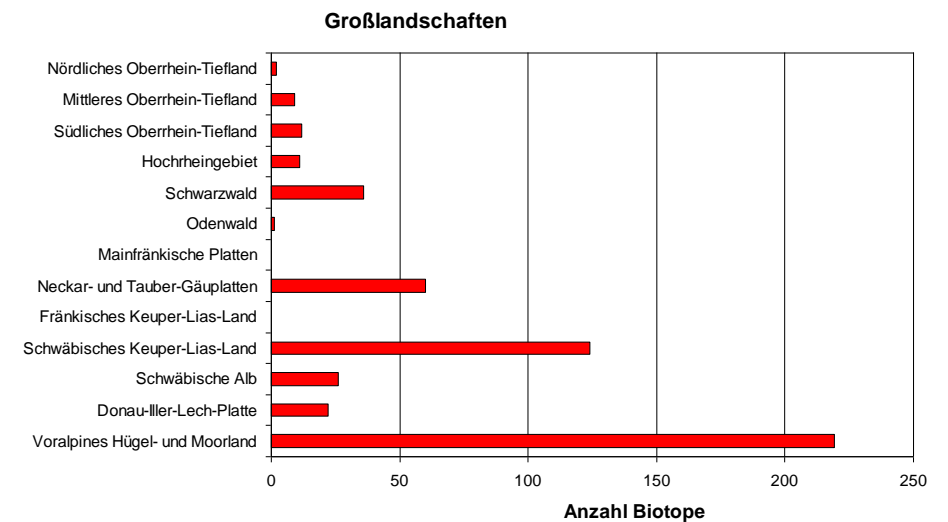
32.32 Schachtelhalm-Sumpf



geschützt nach
§ 32 NatSchG 1.2 Sümpfe



Bestände des Riesen-Schachtelhalms (*Equisetum telmateia*) auf lebhaft durchsickerten, nährstoff- und basenreichen Böden. Im Bereich von Sickerquellen und Nassgallen.



■ § 32 NatSchG Offenland 506 Biotope, 30 ha