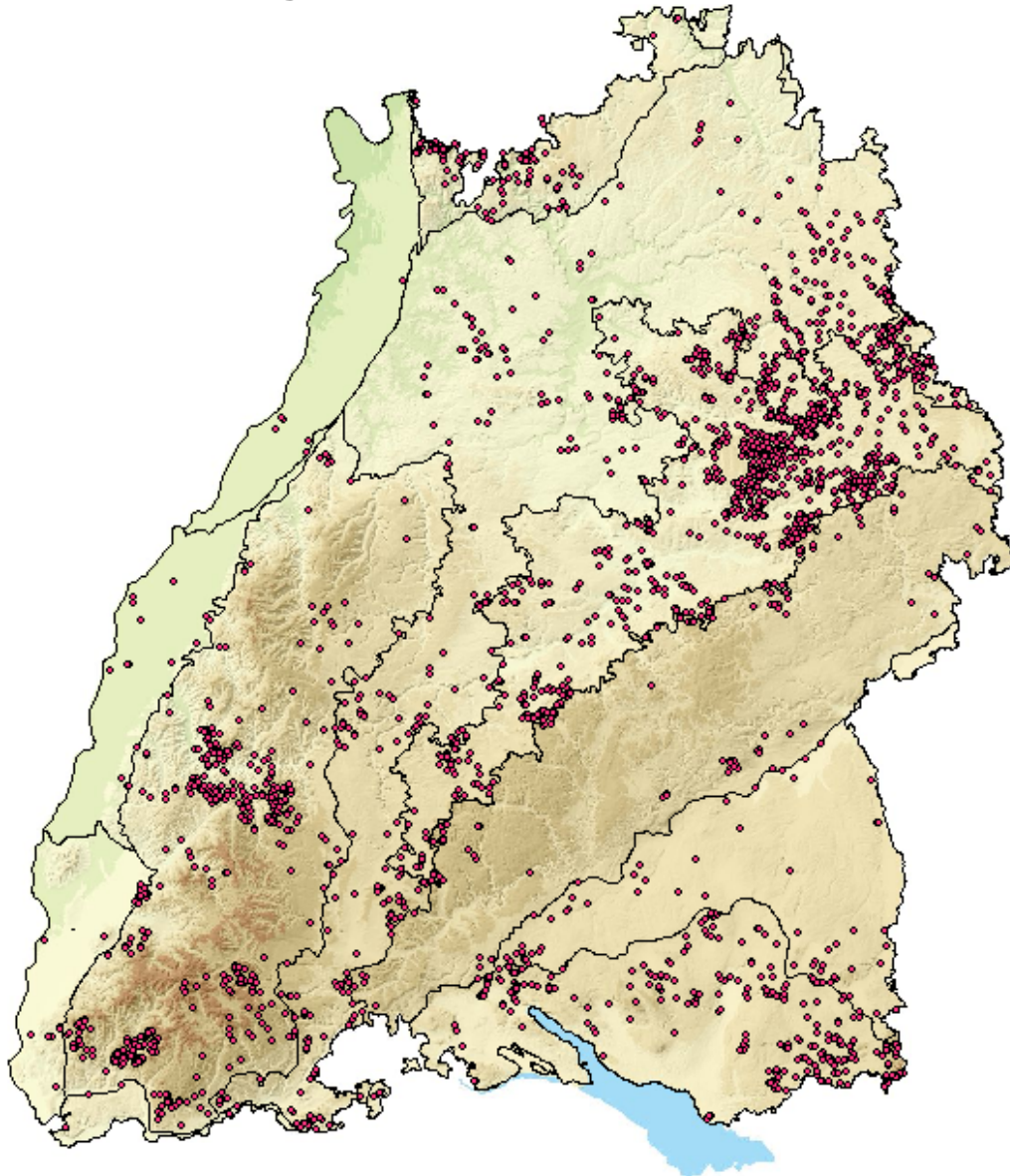


Biotope nach NatSchG und LWaldG

32.33 Sonstiger waldfreier Sumpf



geschützt nach
§ 32 NatSchG 1.2 Sümpfe



Stauden-Bestände auf sumpfigen Standorten ohne Dominanz von Waldsimse (*Scirpus sylvaticus*) oder Riesen-Schachtelhalm (*Equisetum telmateia*), zum Beispiel Bestand aus Ross-Minze (*Mentha longifolia*) und Blaurüner Binse (*Juncus inflexus*).

