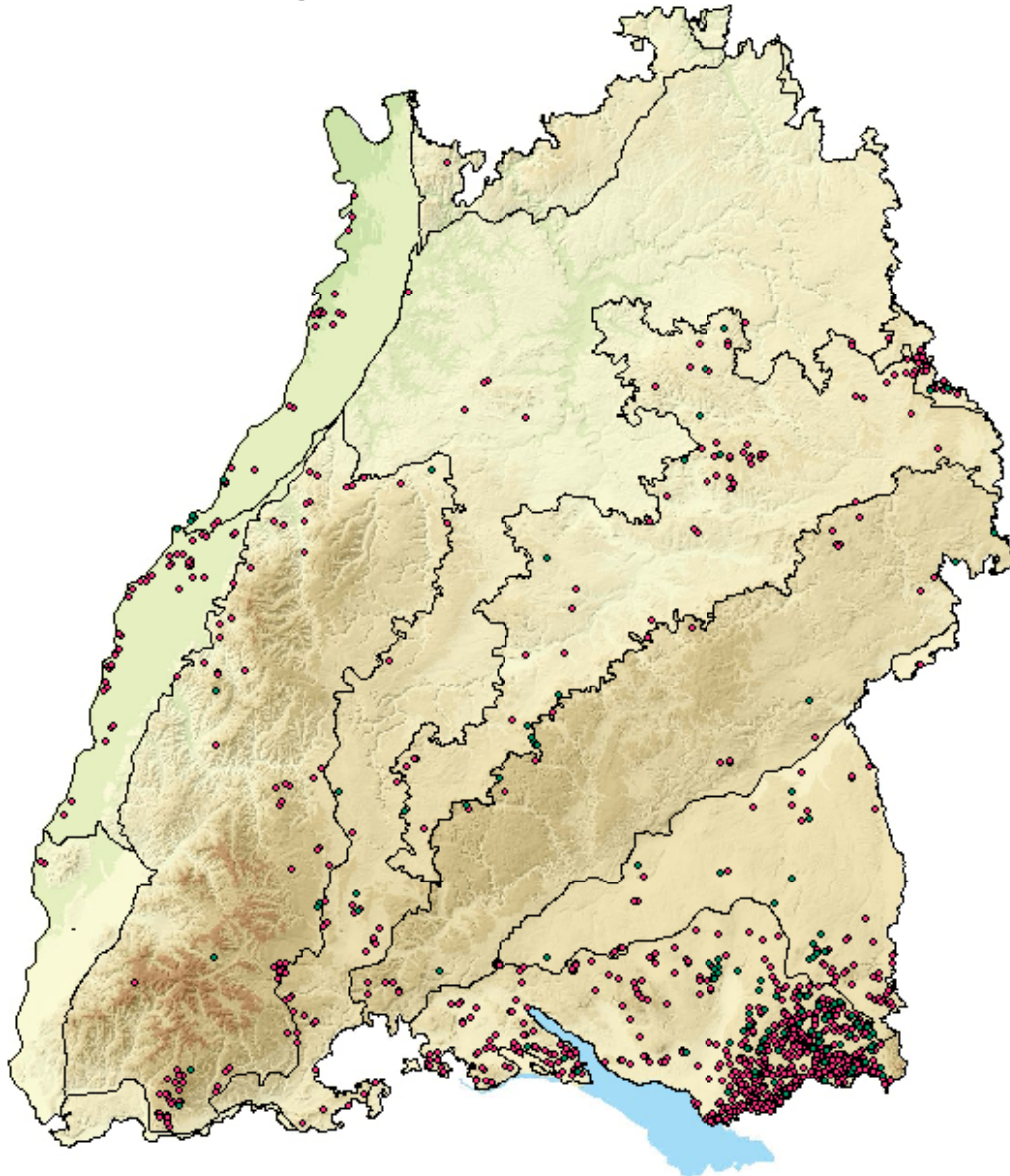


# Biotope nach NatSchG und LWaldG

## 33.10 Pfeifengras-Streuwiese (einschließlich Brachestadium)

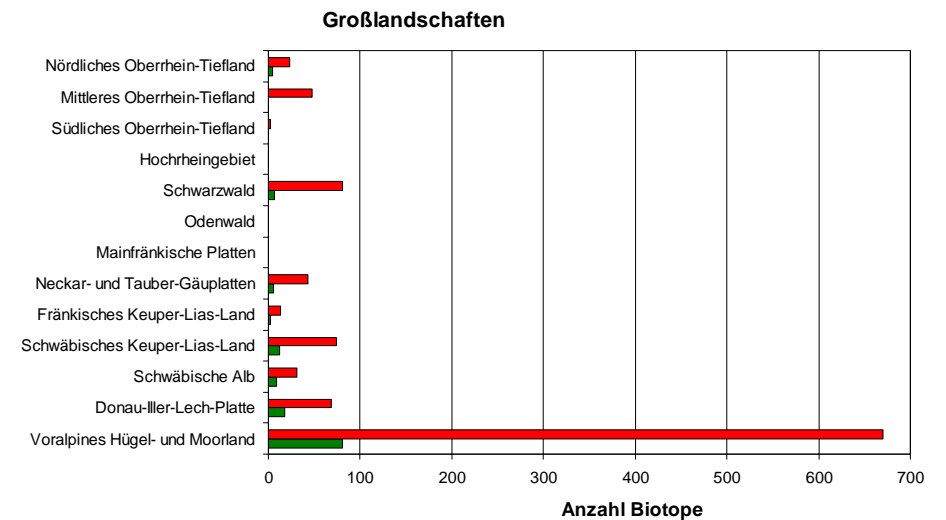


geschützt nach  
§ 32 NatSchG 1,6 Streuwiesen  
FFH 6410 Pfeifengraswiesen, FFH 6440 Brenndoldenwiesen



© Witschel M. (Archiv LfU)

Meist einschürige, ungedüngte, hochwüchsige, artenreiche Wiesen mit einer lückigen Schicht aus Obergräsern. Hauptblütezeit der meisten Arten im Hoch- und Spätsommer.



■ § 32 NatSchG Offenland 993 Biotope, 1004 ha  
■ Waldbiotopkartierung 123 Biotope, 183 ha