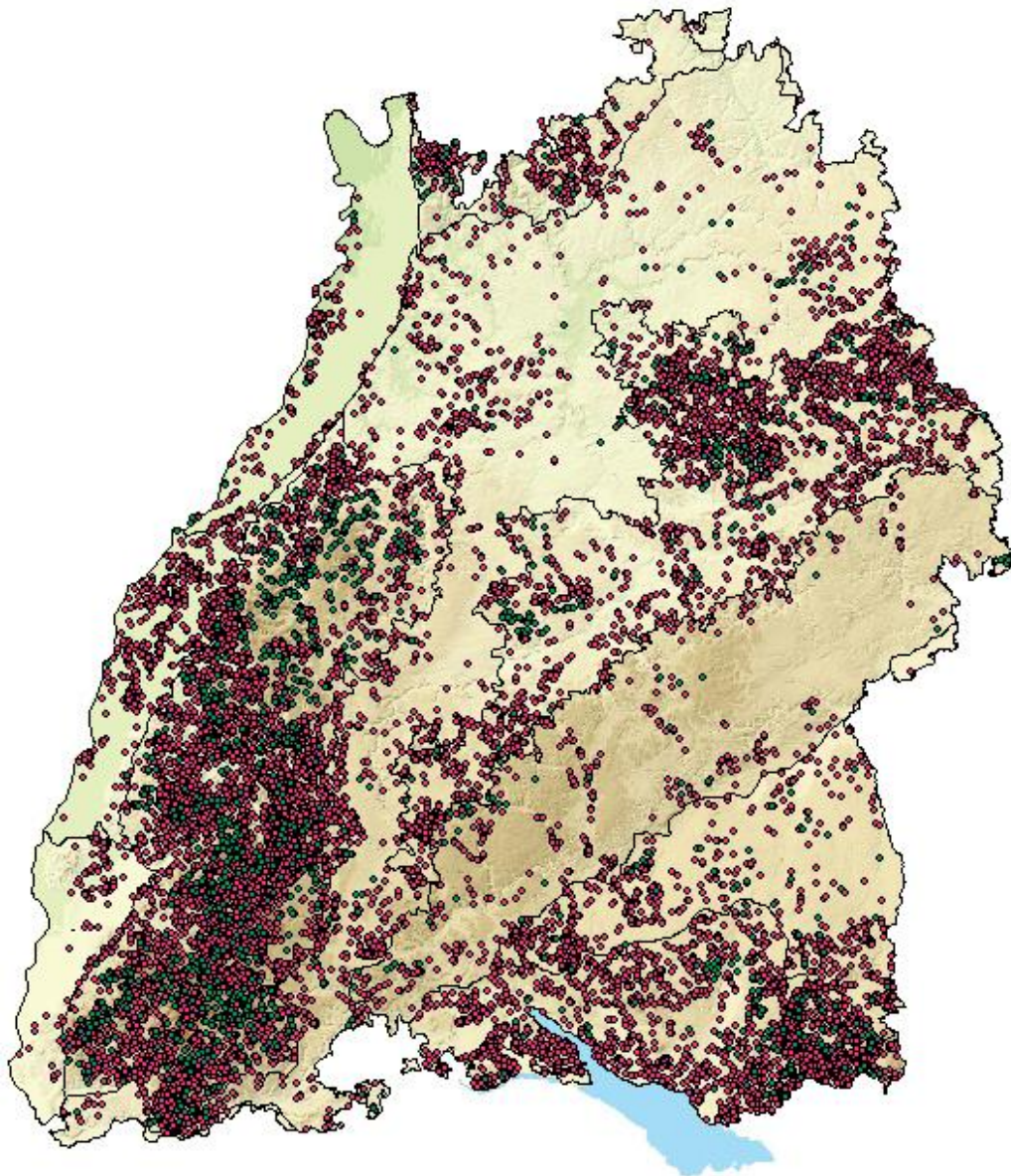


# Biotope nach NatSchG und LWaldG

## 33.20 Nasswiese

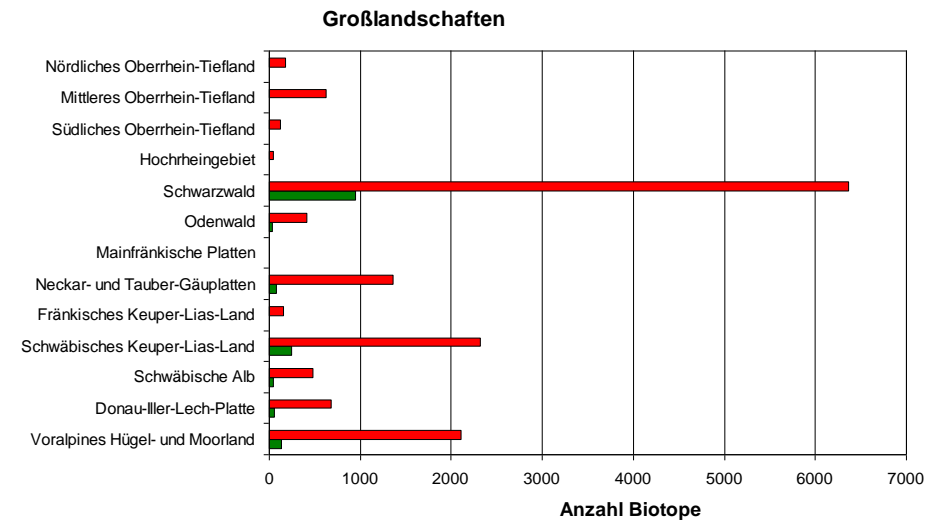


geschützt nach  
 § 32 NatSchG 1.1 Moore, 1.2 Sümpfe, 1.8 Seggen- und binsenreiche Nasswiesen, 1.9 Quellbereiche  
 FFH 6410 Pfeifengraswiesen



© Witschel M. (Archiv LfU)

Relativ dichte, hochwüchsige Wiese aus feuchte- und nassetoleranten Arten. Meist mit hohen Anteilen an Seggen und Binsen, besonders die brachliegenden Bestände auch staudenreich.



■ § 32 NatSchG Offenland 14396 Biotop, 8309 ha  
 ■ Waldbiotopkartierung 1424 Biotop, 620 ha