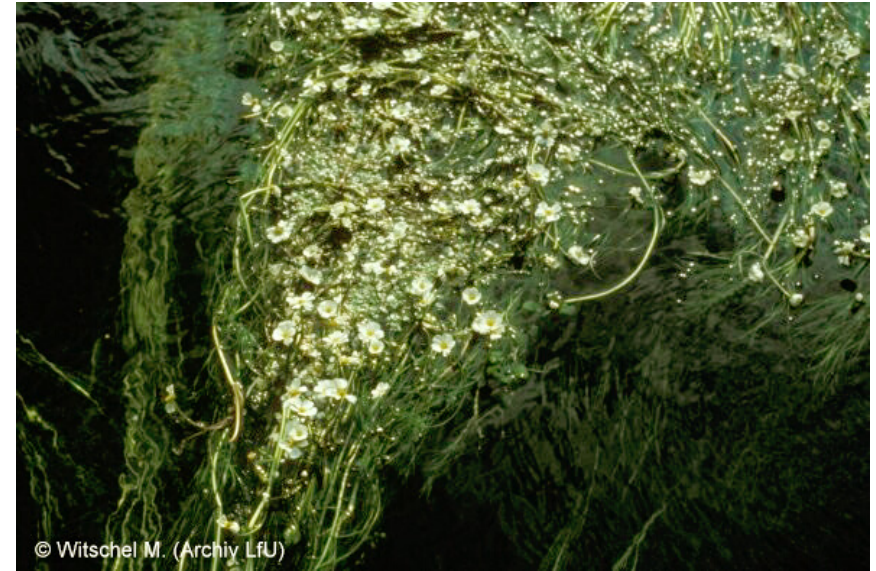
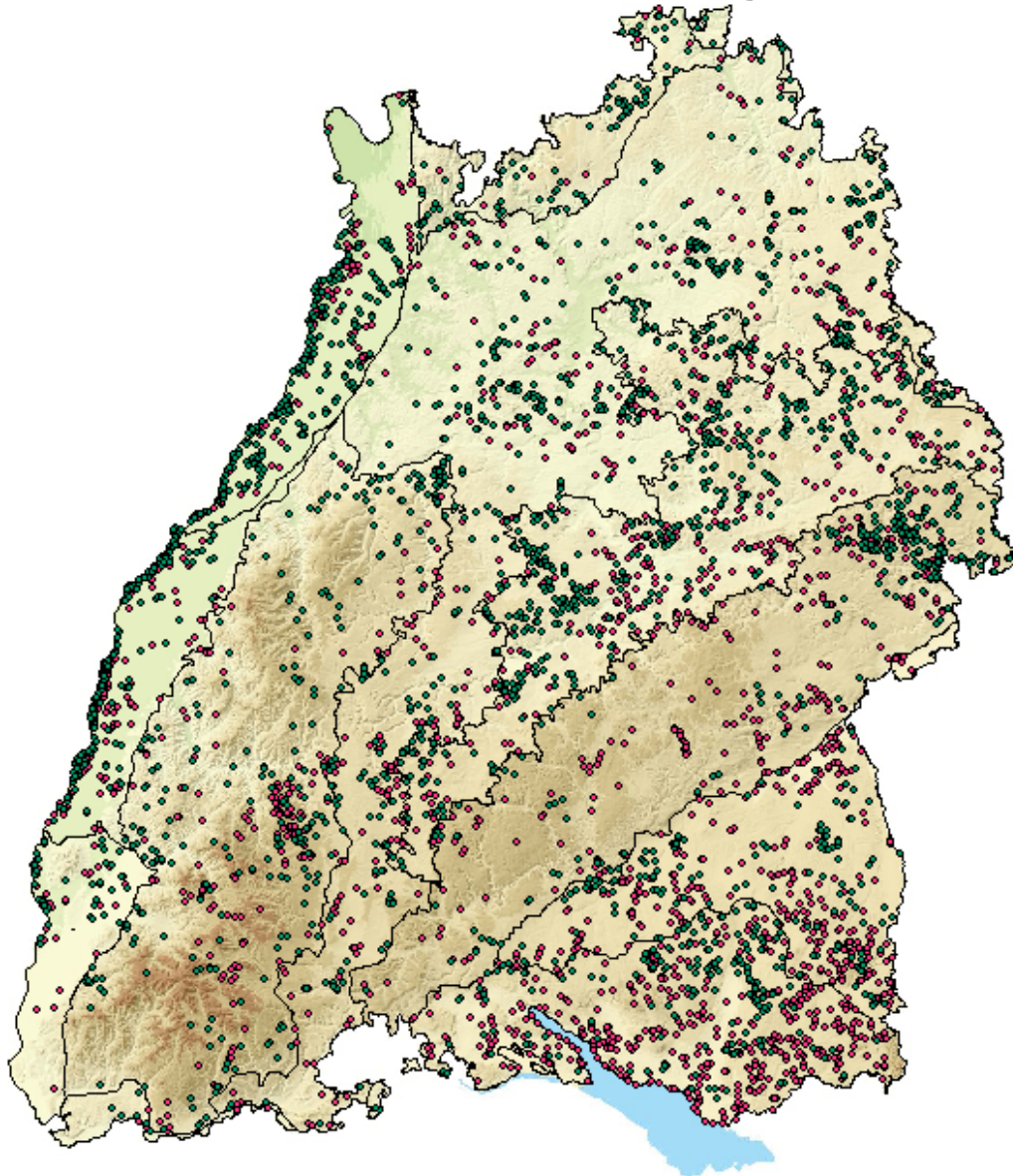


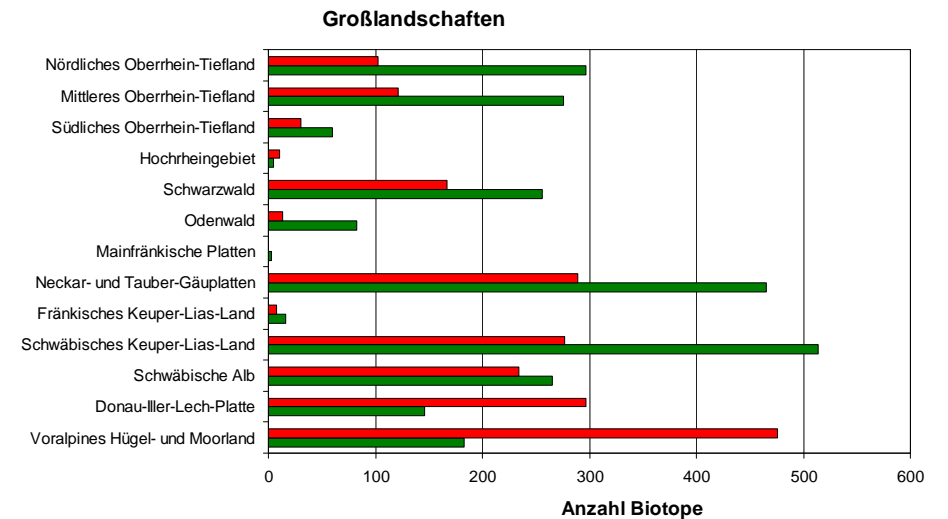
Biotope nach NatSchG und LWaldG

34.10 Tauch- oder Schwimmblattvegetation



Bestände von Wasserpflanzen in fließenden und stehenden Gewässern.

geschützt nach
 § 32 NatSchG 1.1 Moore, 1.9 Quellbereiche, 2.1 Natürliche und naturnahe Bereiche fließender Binnengewässer einschließlich ihrer Ufer und der dazugehörigen uferbegleitenden natürlichen oder naturnahen Vegetation, 2.2 Altarme fließender Gewässer einschließlich ihrer Ufer, 2.3 Natürliche und naturnahe Bereiche stehender Binnengewässer einschließlich ihrer Ufer und der dazugehörigen uferbegleitenden natürlichen und naturnahen Vegetation sowie ihrer natürlichen oder naturnahen Verdunstungsbereiche (einschließlich der naturnahen Uferbereiche und naturnahen Bereiche der Flachwasserzone des Bodensees)
 FFH 3110 Nährstoffarme Stillgewässer, FFH 3130 Nährstoffarme bis mäßig nährstoffreiche Stillgewässer, FFH 3140 Kalkreiche, nährstoffarme Stillgewässer mit Armeleuchteralgen, FFH 3150 Natürliche nährstoffreiche Seen, FFH 3240 Alpine Flüsse mit Lavendel-Weiden-Ufergehölzen, FFH 3260 Fließgewässer mit flutender Wasservegetation, FFH 3270 Schlammige Flußufer mit Pioniervegetation



■ § 32 NatSchG Offenland 1997 Biotope, 602 ha
 ■ Waldbiotopkartierung 2478 Biotope, 346 ha