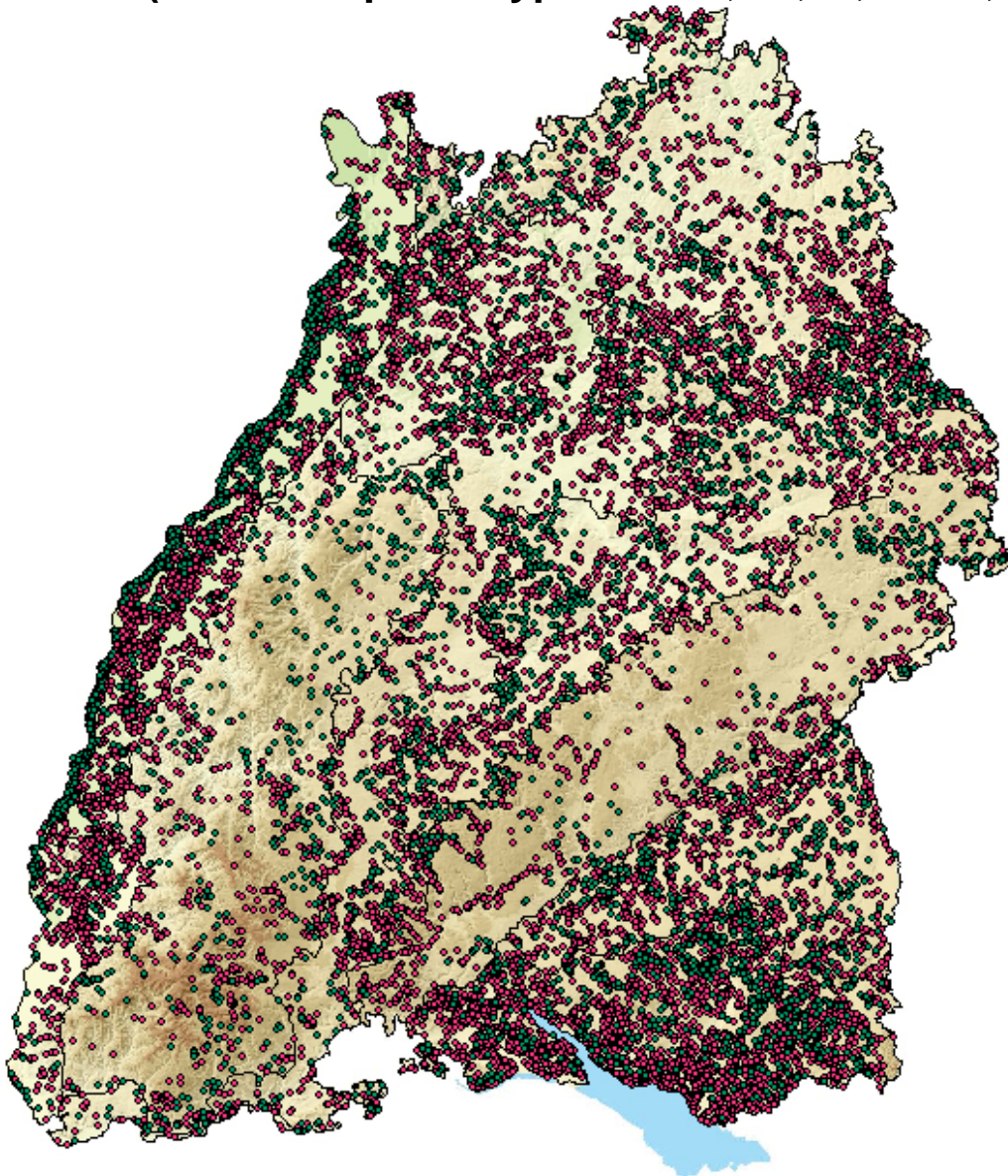
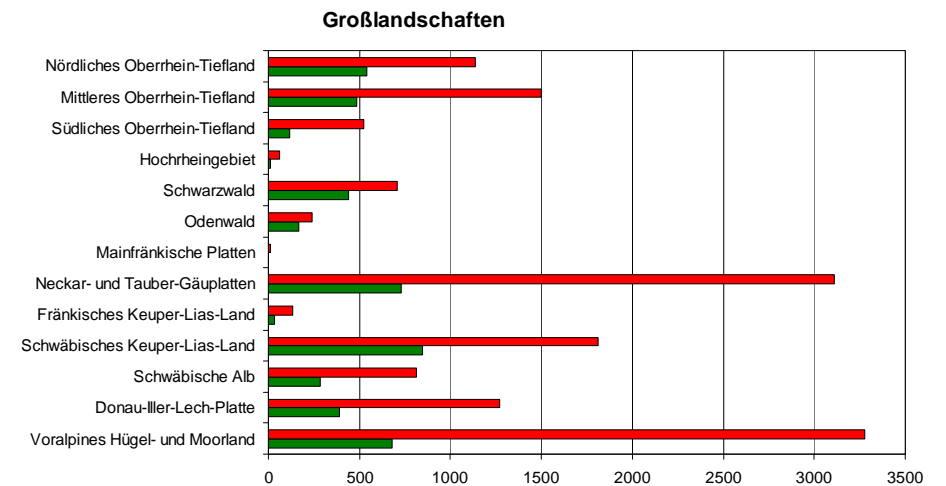


Biotope nach NatSchG und LWaldG

34.50 (incl. Biotopuntertypen 34.51, 34.52, 34.53, 34.54, 34.55, 34.56, 34.57, 34.58, 34.59) Röhricht



Artenarme Bestände aus hochwüchsigen Gräsern oder grasartigen Pflanzen auf feuchten bis nassen, meso- bis eutrophen Standorten und in bis etwa einem Meter tiefem Wasser.



■ § 32 NatSchG Offenland 13817 Biotope, 4276 ha
 ■ Waldbiotopkartierung 4455 Biotope, 1075 ha

geschützt nach
 § 32 NatSchG 1.1 Moore, 1.2 Sümpfe, 1.7 Röhrichtbestände und Riede, 1.9 Quellbereiche
 FFH *7210 Kalkreiche Sümpfe mit Schneidried*, FFH 3130 Nährstoffarme bis mäßig nährstoffreiche Stillgewässer, FFH 3140 Kalkreiche, nährstoffarme Stillgewässer mit Armeleuchteralgen, 3150 Natürliche nährstoffreiche Seen, FFH 3240 Alpine Flüsse mit Lavendel-Weiden-Ufergehölzen, FFH 3260 Fließgewässer mit flutender Wasservegetation, FFH 3270 Schlammige Flußufer mit Pioniervegetation
 *Prioritärer Lebensraum