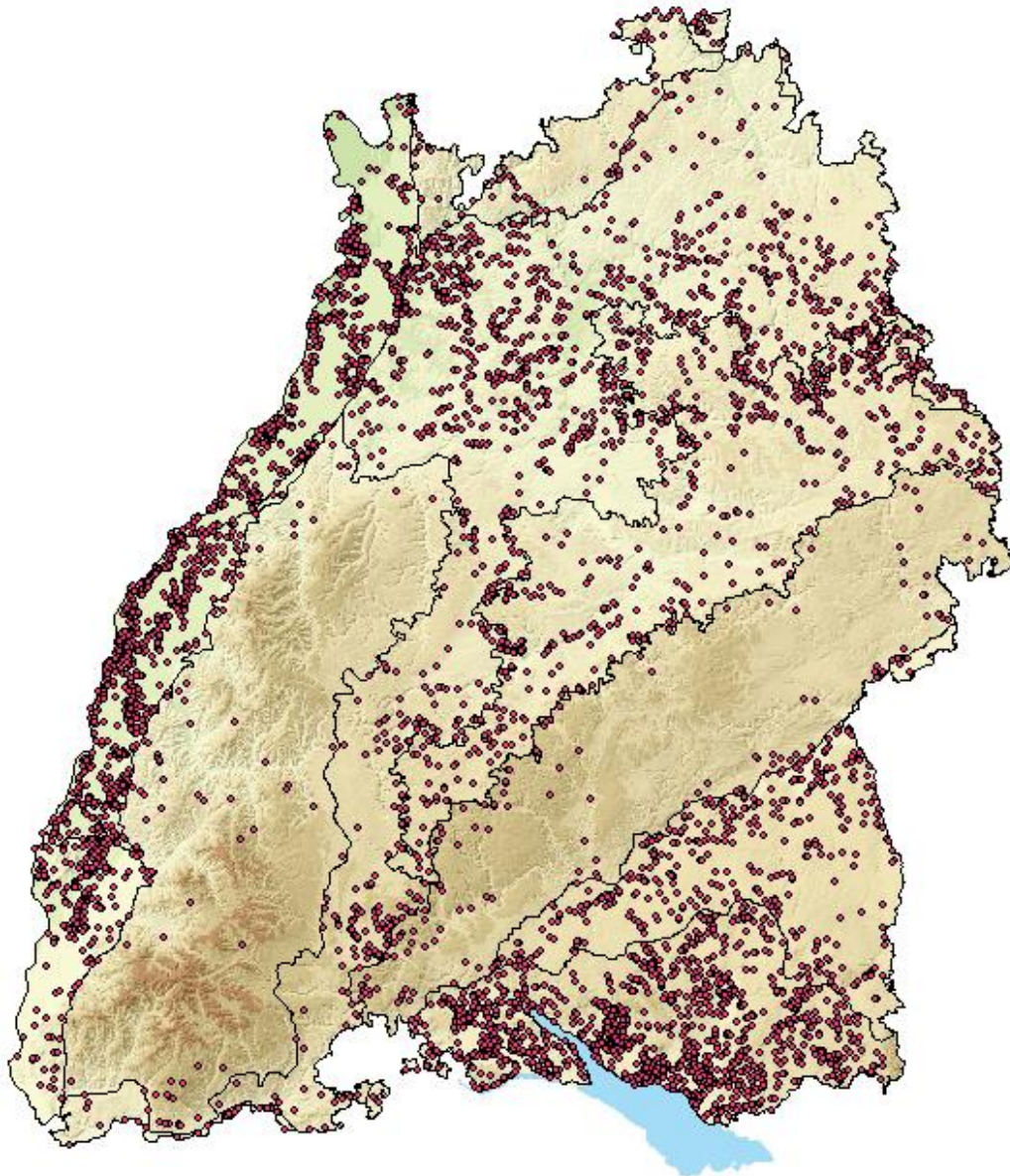


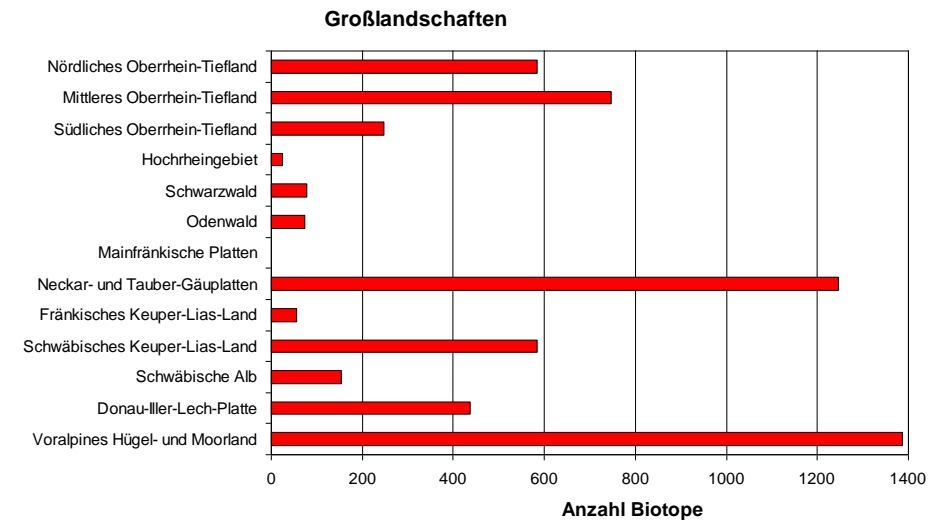
Biotope nach NatSchG und LWaldG

34.51 Ufer-Schilfröhricht



© Demuth S. (Archiv LFU)

Schilf-Bestände an Ufern von Still- und Fließgewässern.



geschützt nach
 § 32 NatSchG 1.1 Moore, 1.2 Sümpfe, 1.7 Röhrichtbestände und Riede, 1.9 Quellbereiche
 FFH *7210 Kalkreiche Sümpfe mit Schneidried*, FFH 3130 Nährstoffarme bis mäßig nährstoffreiche Stillgewässer, FFH 3140 Kalkreiche, nährstoffarme Stillgewässer mit Armelechthermalgen, 3150 Natürliche nährstoffreiche Seen, FFH 3240 Alpine Flüsse mit Lavendel-Weiden-Ufergehölzen, FFH 3260 Fließgewässer mit flutender Wasservegetation, FFH 3270 Schlammige Flußufer mit Pioniervegetation
 *Prioritärer Lebensraum

■ § 32 NatSchG Offenland 5237 Biotope, 1611 ha