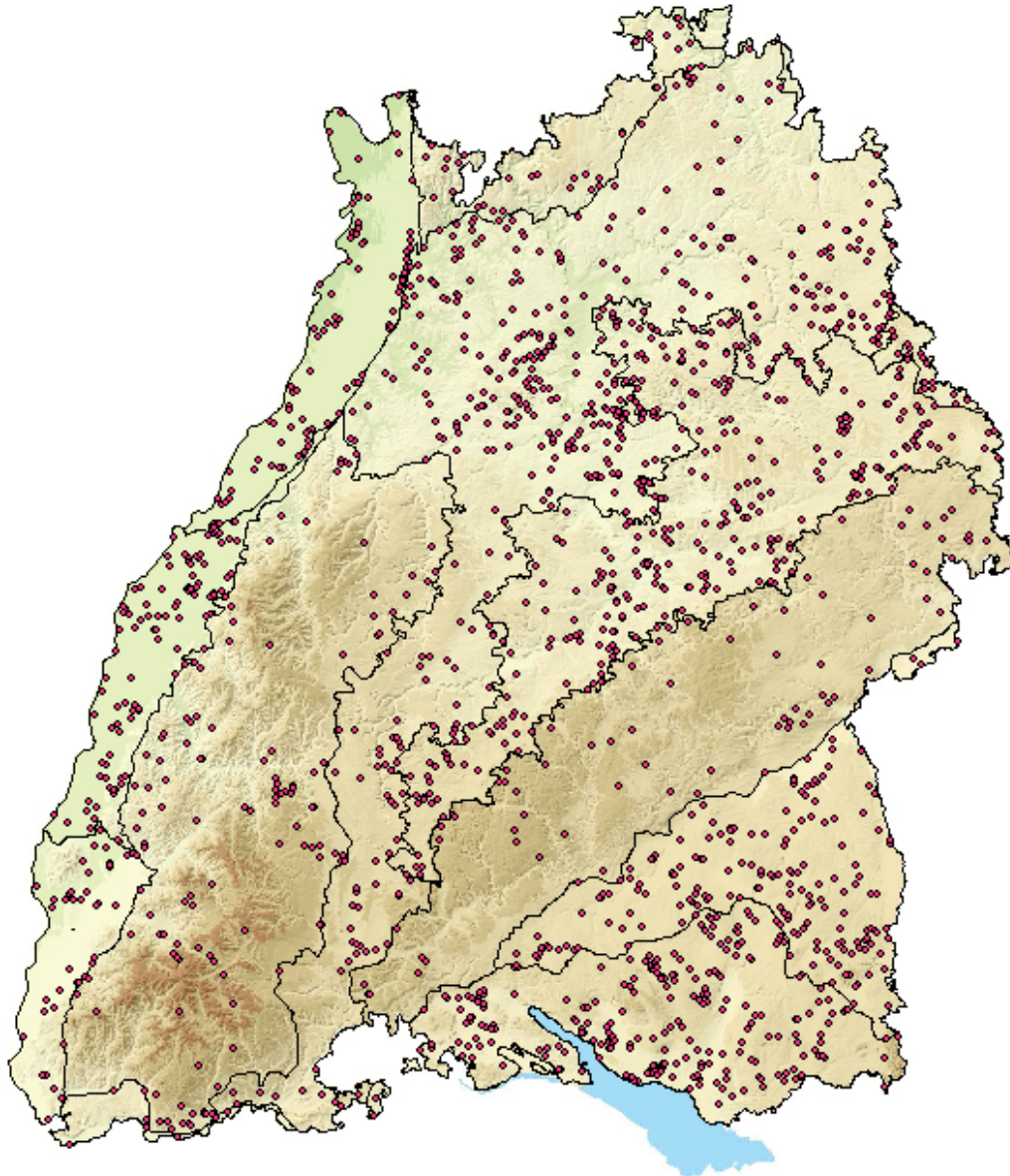


Biotope nach NatSchG und LWaldG

34.53 Rohrkolben-Röhricht



geschützt nach
§ 32 NatSchG 1.1 Moore, 1.2 Sümpfe, 1.7 Röhrichtbestände und Riede, 1.9 Quellbereiche
FFH 3140 Kalkreiche, nährstoffarme Stillgewässer mit Armeleuchteralgen, 3150 Natürliche nährstoffreiche Seen



Bestände aus Rohrkolben-Arten, zum Beispiel im Flachwasserbereich von Teichen, Weihern, Seen und Altarmen, sehr häufig auch an Sekundärstandorten in Ton- und Kiesgruben und an Baggerseen.

