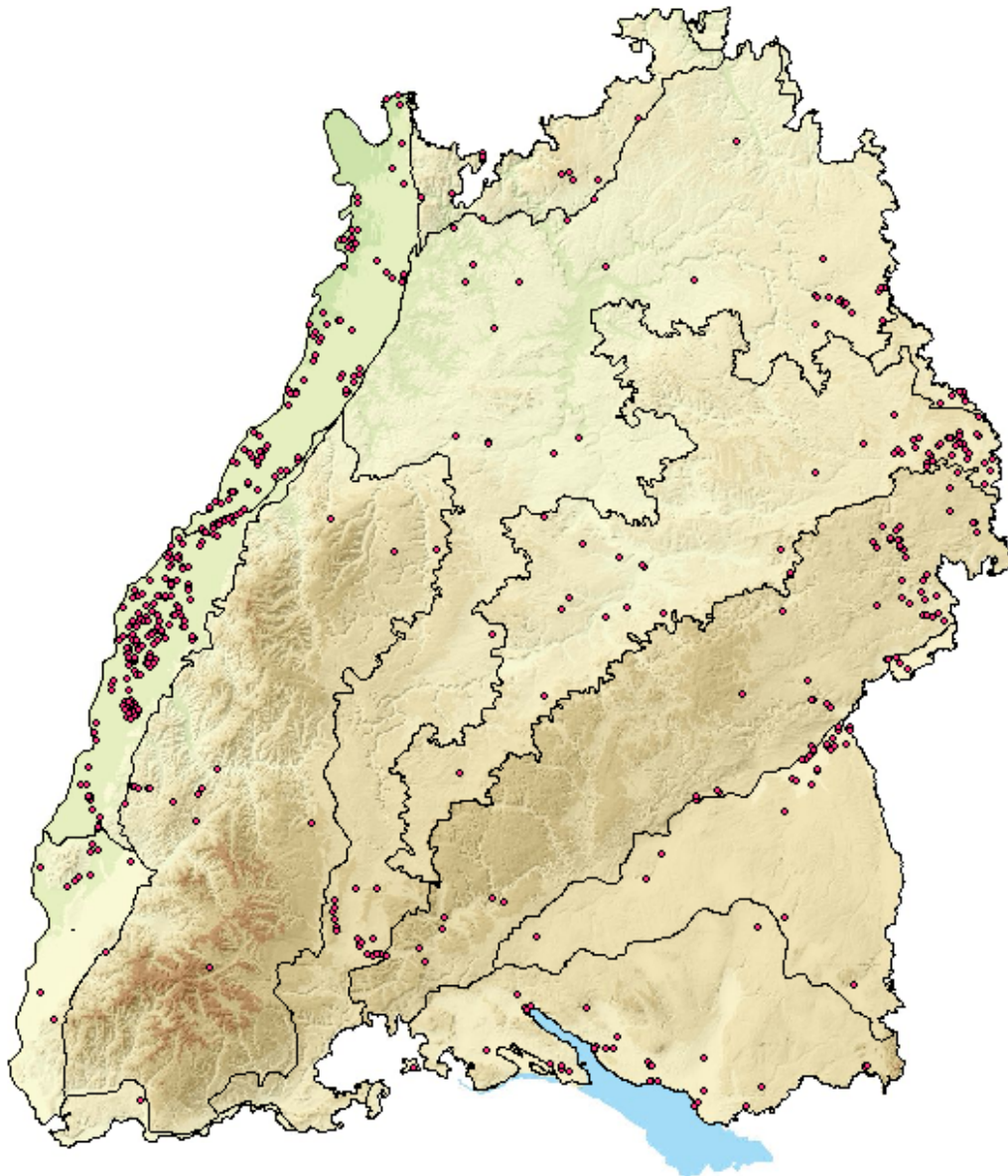


Biotope nach NatSchG und LWaldG

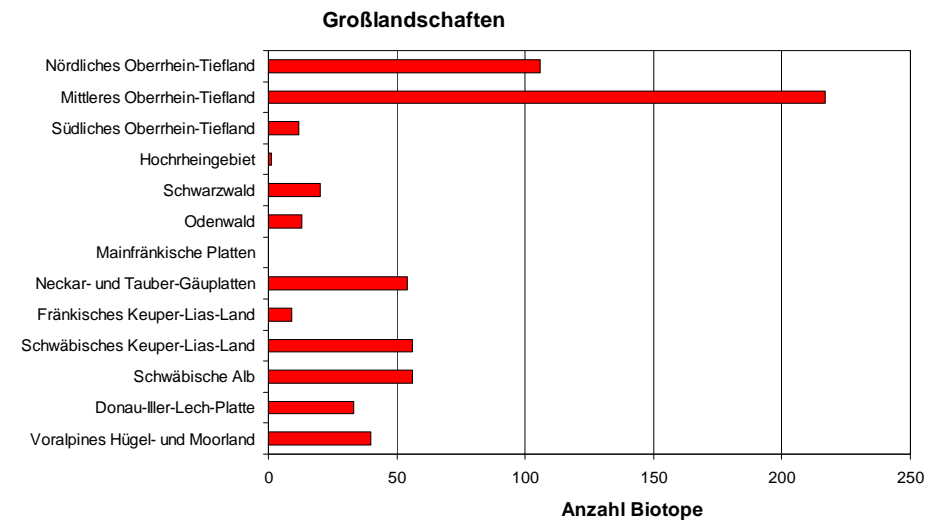
34.55 Röhricht des Großen Wasserschwadens



geschützt nach
 § 32 NatSchG 1.1 Moore, 1.2 Sümpfe, 1.7 Röhrichtbestände und Riede, 1.9 Quellbereiche
 FFH 3150 Natürliche nährstoffreiche Seen



Bestände des Großen Wasserschwadens (*Glyceria maxima*). Entlang von Bächen, Flüssen und Gräben mit langsam fließendem, eutrophem Wasser; auch in Flutmulden.



■ § 32 NatSchG Offenland 565 Biotope, 50 ha