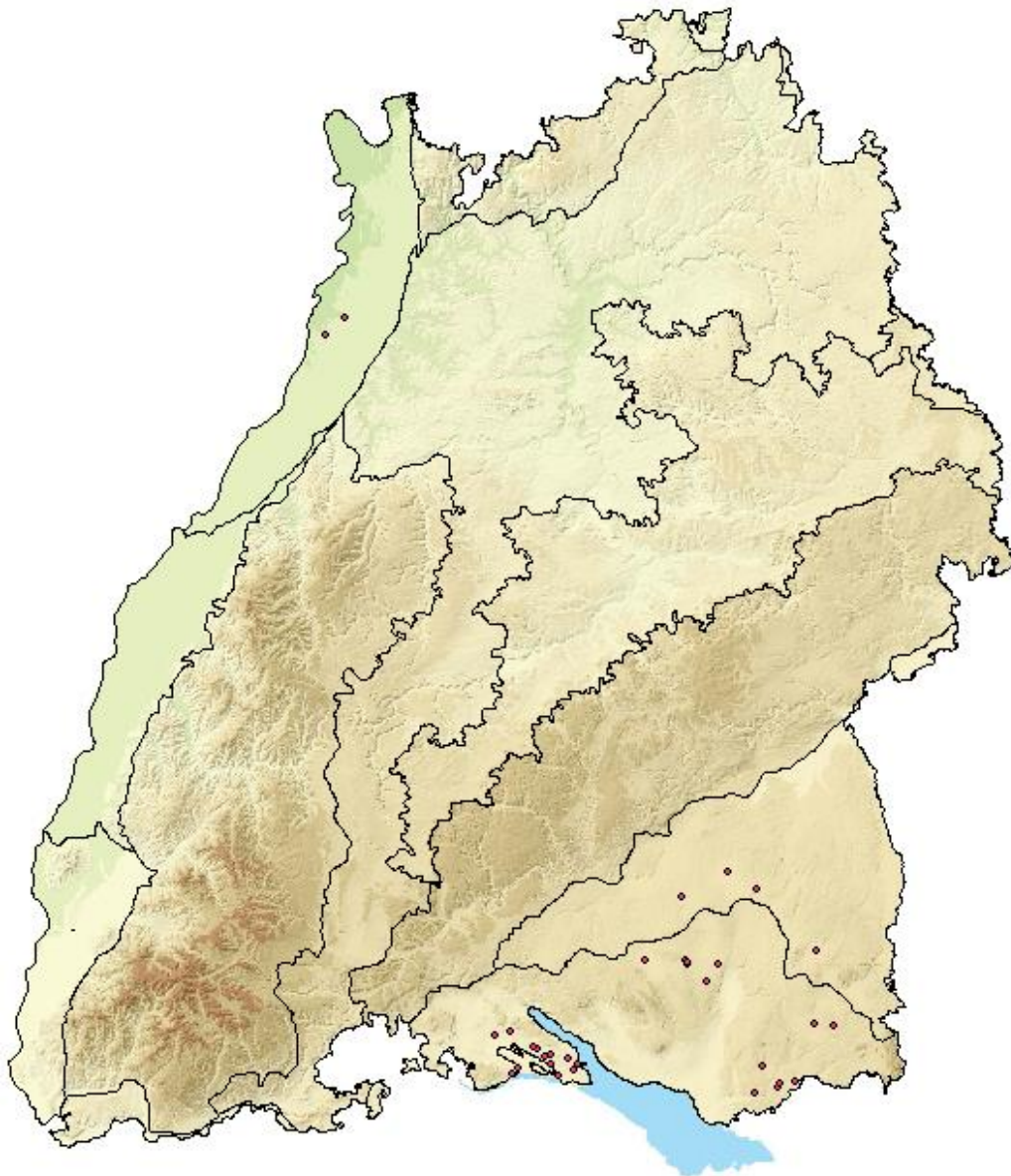


# Biotope nach NatSchG und LWaldG

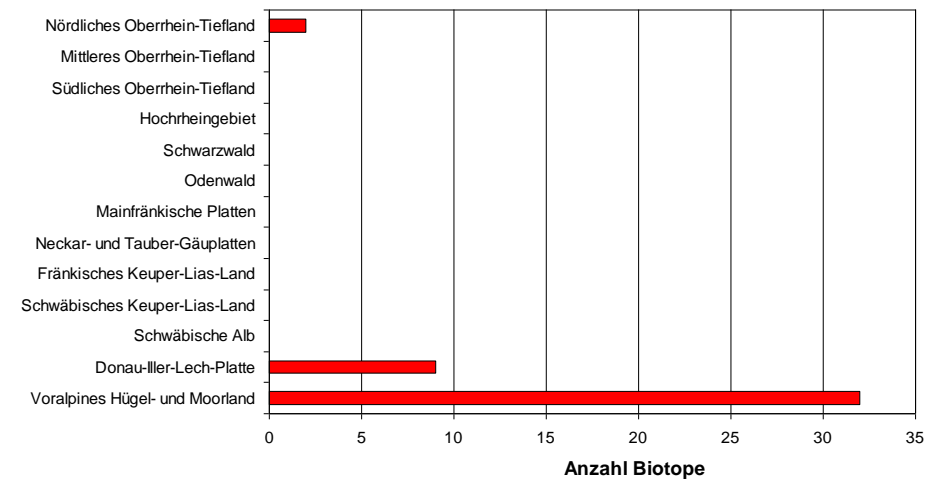
## 34.57 Schneiden-Ried



C. Wagner

Bestände der Schneide (*Cladium mariscus*) im Verlandungsbereich basenreicher, oligo- bis mesotropher Gewässer, besonders an Sickerquellen mit sauerstoffhaltigem Wasser.

Großlandschaften



■ § 32 NatSchG Offenland 32 Biotope, 45 ha

geschützt nach  
§ 32 NatSchG 1.1 Moore, 1.2 Sümpfe, 1.7 Röhrichtbestände und Riede, 1.9 Quellbereiche  
FFH \*7210 Kalkreiche Sümpfe mit Schneidried\*  
\* Prioritärer Lebensraum