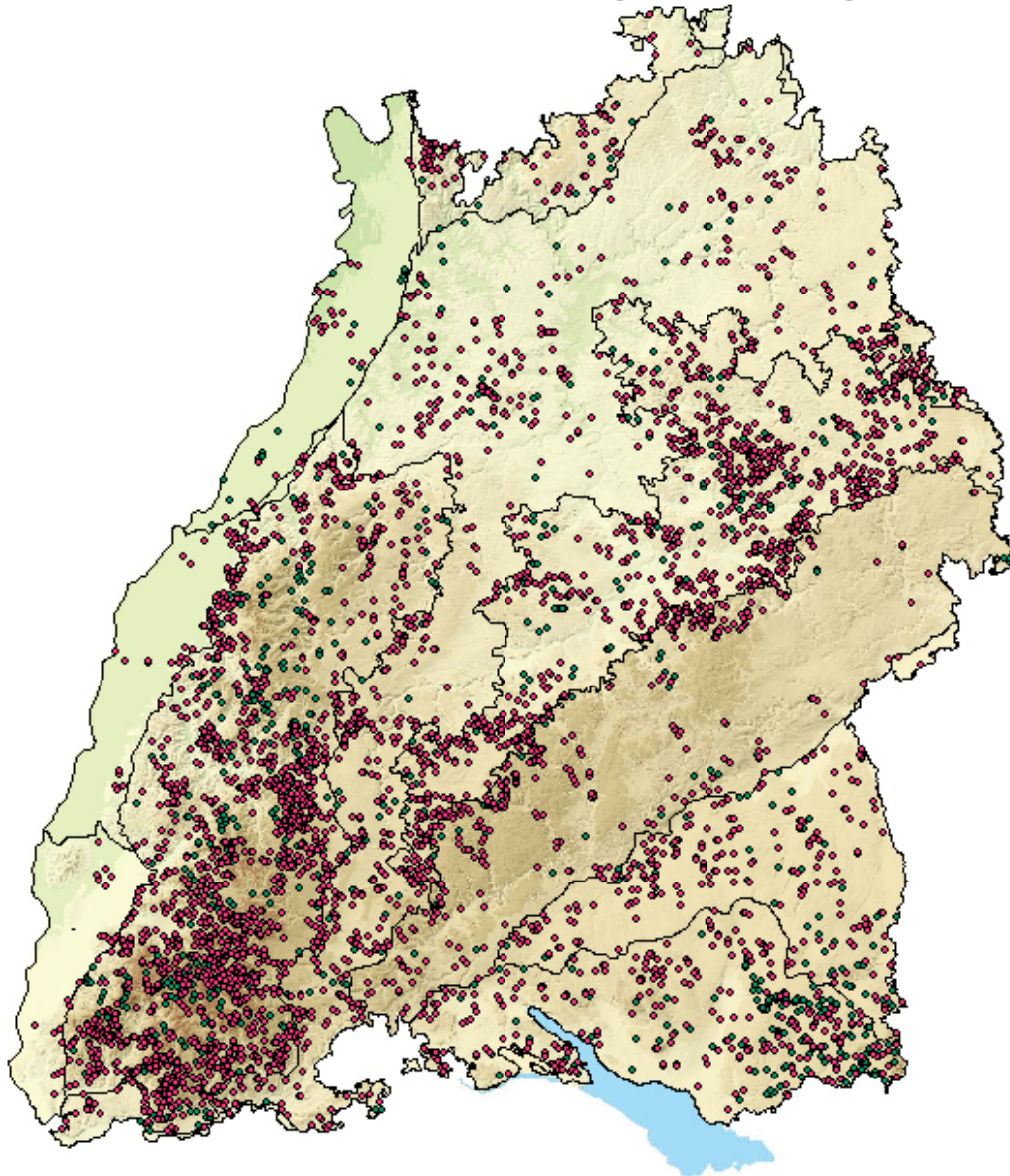


Biotope nach NatSchG und LWaldG

35.41 Hochstaudenflur quelliger, sumpfiger oder mooriger Standorte

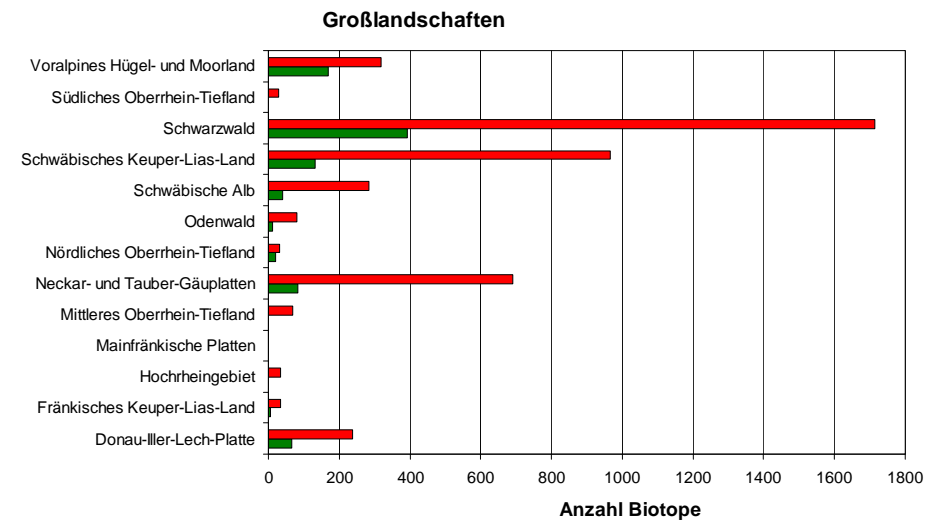


geschützt nach
 § 32 NatSchG 1.1 Moore, 1.2 Sümpfe, 1.9 Quellbereiche
 FFH 6431 Nitrophile, staudenreiche Saumgesellschaften



© Witschel M. (Archiv LfU)

Hochstaudenflur auf sumpfigem, quelligem oder moorigem Standort, zum Beispiel Bestände der Sumpfstorchschnabel-Mädesüß-Flur (*Filipendulo-Geraniumetum-palustris*) und der Baldrian-Mädesüß-Flur (*Valeriano-Filipenduletum*).



■ § 32 NatSchG Offenland 4336 Biotope, 919 ha
 ■ Waldbiotopkartierung 880 Biotope, 136 ha