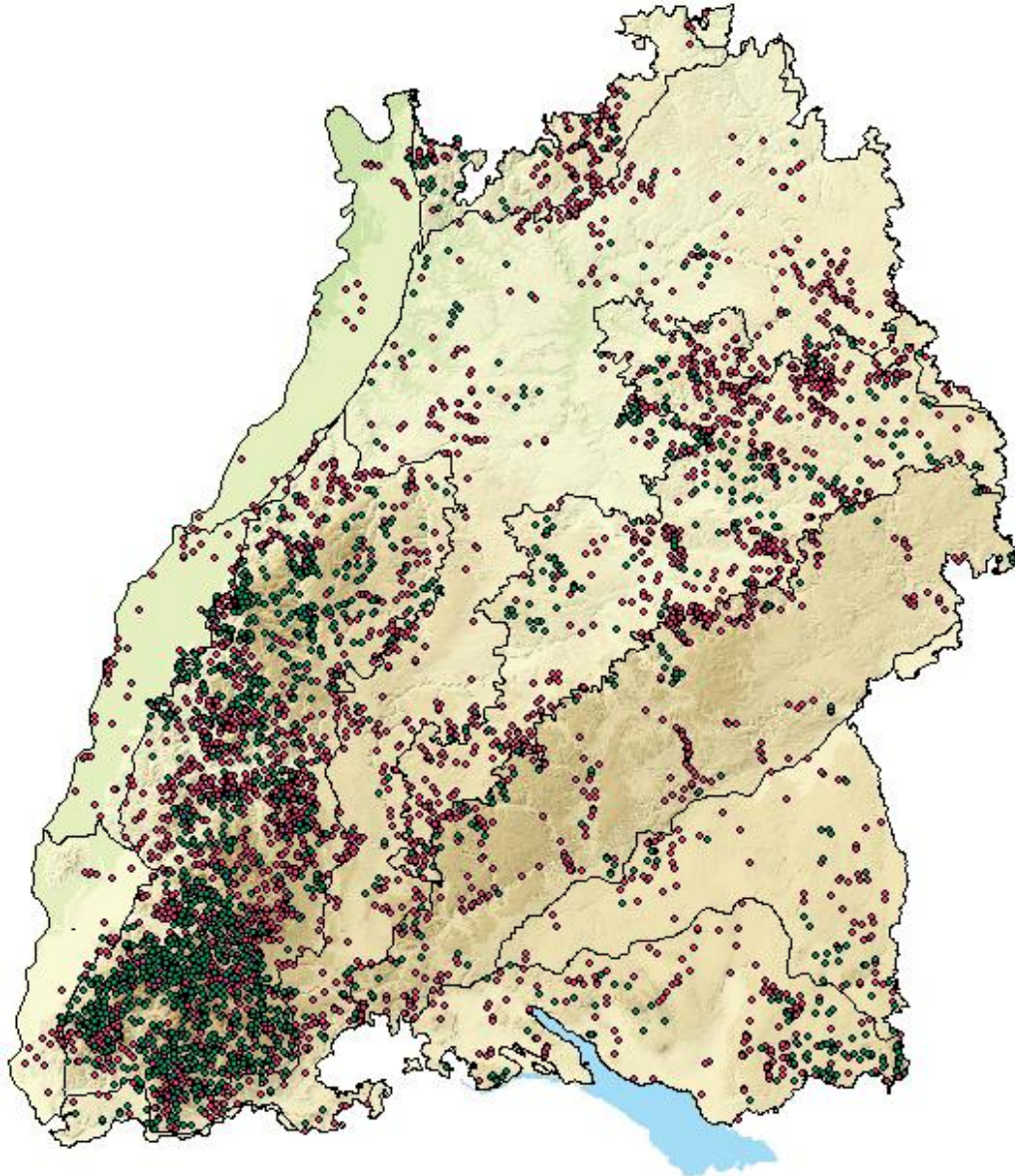


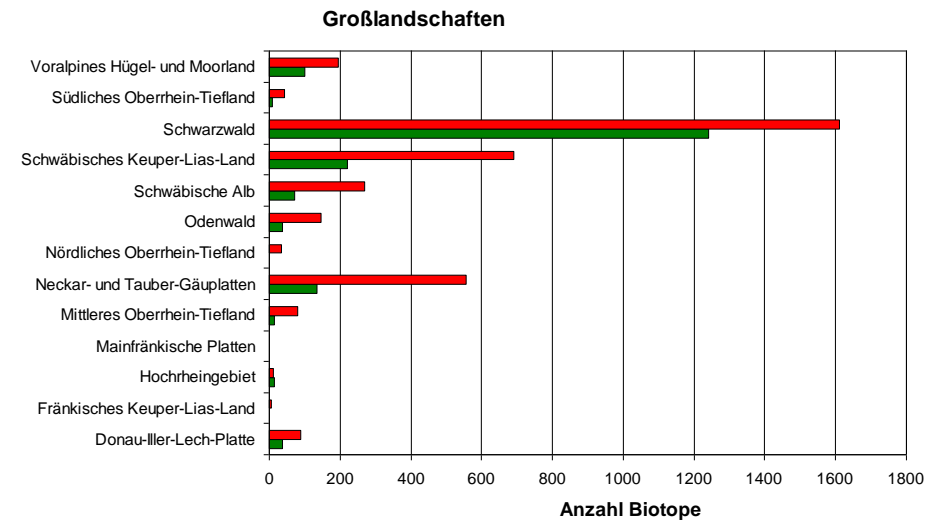
# Biotope nach NatSchG und LWaldG

## 35.42 Gewässerbegleitende Hochstaudenflur



C. Wagner

Hochstaudenflur am Ufer eines Gewässers.



geschützt nach  
§ 32 NatSchG 2.1 Natürliche und naturnahe Bereiche fließender Binnengewässer einschließlich ihrer Ufer und der dazugehörigen uferbegleitenden natürlichen oder naturnahen Vegetation, 2.2 Altarme fließender Gewässer einschließlich ihrer Ufer, 2.3 Natürliche und naturnahe Bereiche stehender Binnengewässer einschließlich ihrer Ufer und der dazugehörigen uferbegleitenden natürlichen und naturnahen Vegetation sowie ihrer natürlichen oder naturnahen Verlandungsbereiche (einschließlich der naturnahen Uferbereiche und naturnahen Bereiche der Flachwasserzone des Bodensees)  
FFH 6431 Feuchte Hochstauden, planar bis montan

■ § 32 NatSchG Offenland 3432 Biotope, 410 ha  
■ Waldbiotopkartierung 1570 Biotope, 331 ha