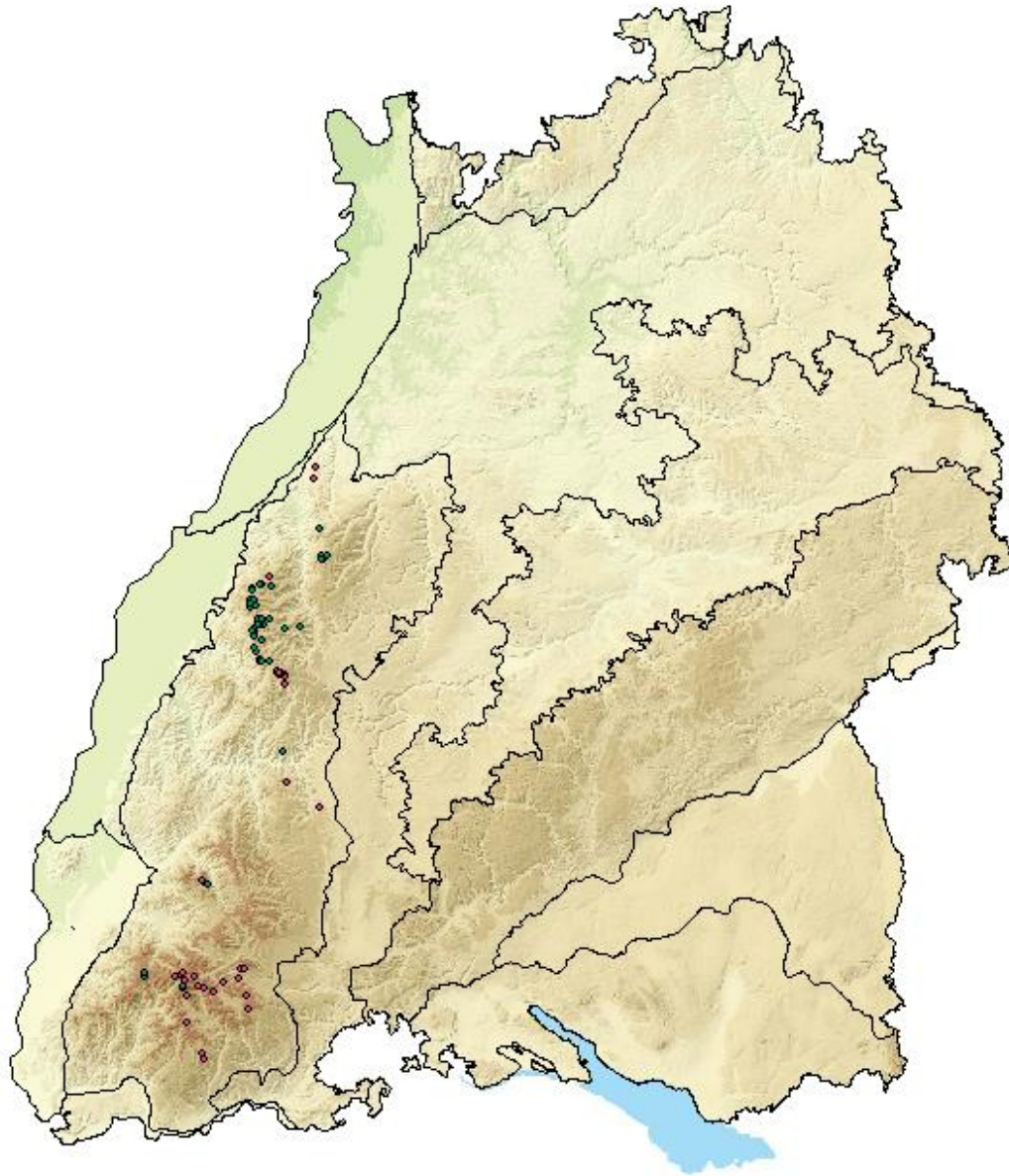


Biotope nach NatSchG und LWaldG

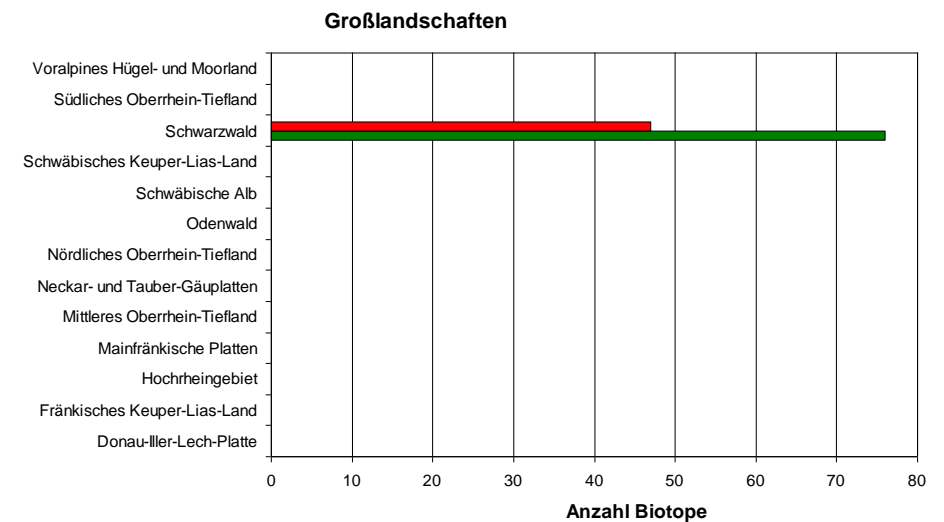
36.10 Feuchtheide



geschützt nach
§ 32 NatSchG 3.2 Zwergstrauch- und Ginsterheiden
FFH 4030 Trockene Heiden



Mittelhohe, artenarme Bestände von *Molinia caerulea*, *Trichophorum germanicum*, *Nardus stricta*, *Calluna vulgaris*, *Vaccinium* species, sowie je nach Bodenfeuchte Arten der Borstgrasrasen oder der Kleinseggen-Riede.



■ § 32 NatSchG Offenland 47 Biotope, 29 ha
■ Waldbiotopkartierung 76 Biotope, 186 ha