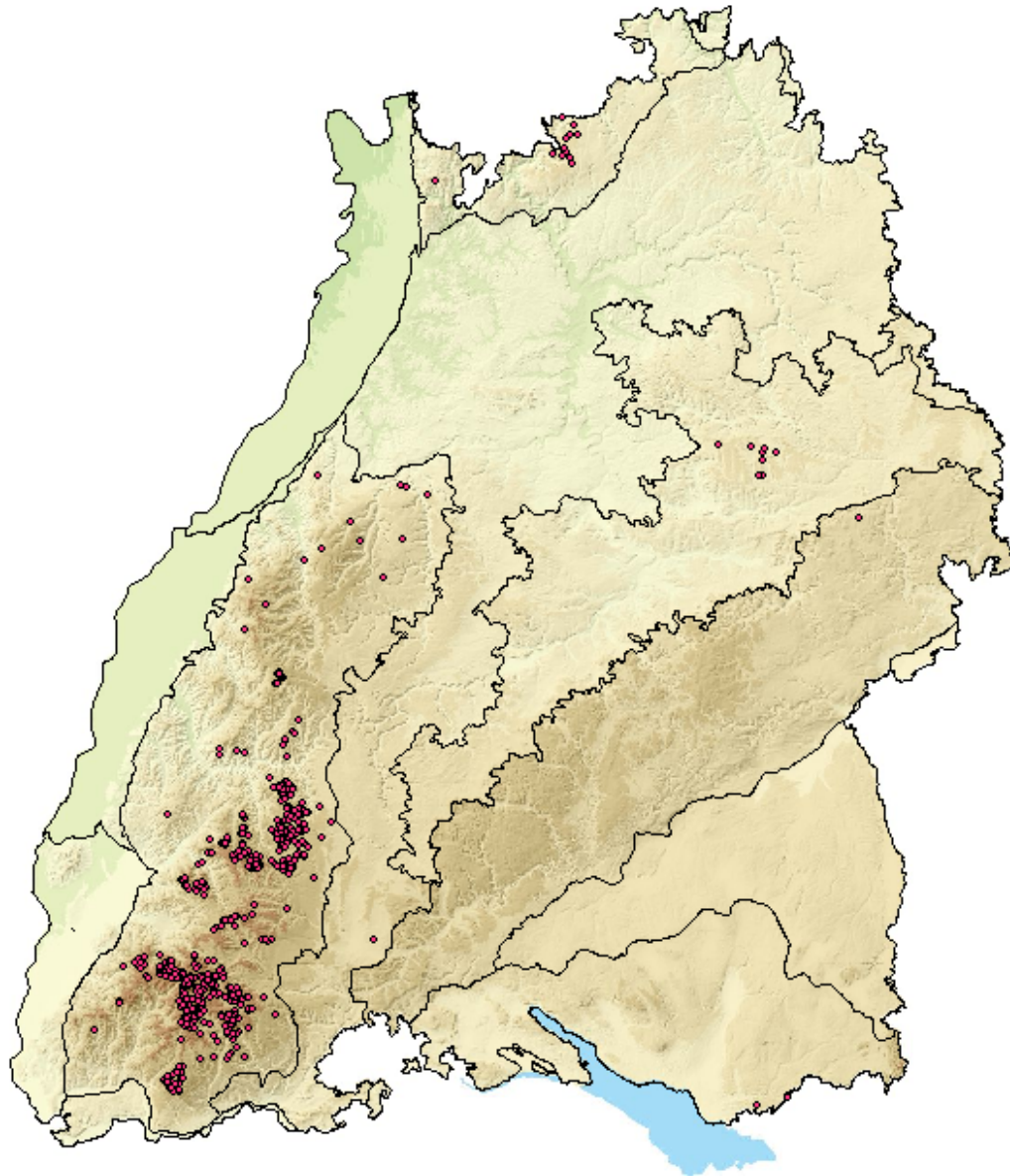


# Biotope nach NatSchG und LWaldG

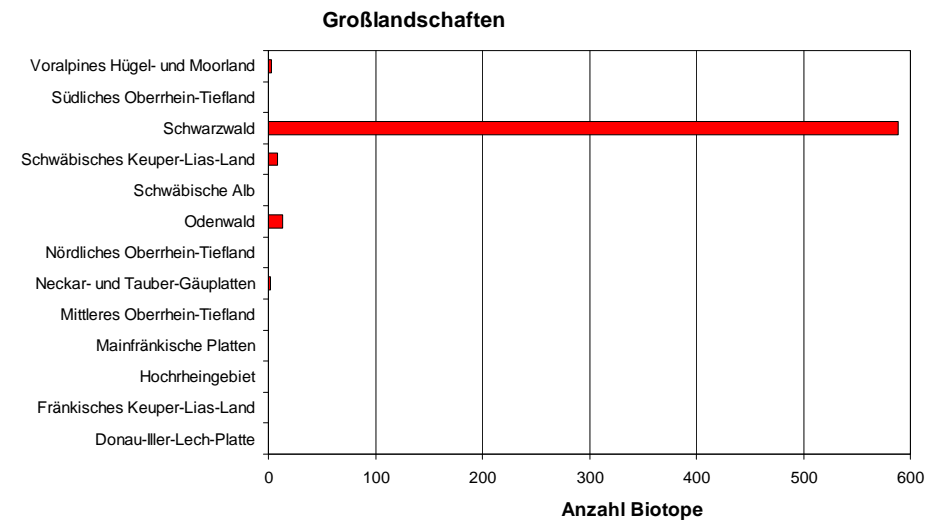
## 36.41 Borstgrasrasen



geschützt nach  
 § 32 NatSchG 3.5 Magerrasen [mindestens 500 m<sup>2</sup> oder im Verbund]  
 FFH 6150 Boreo-alpines Grasland, FFH \*6230 Artenreiche Borstgrasrasen\*  
 \* Prioritärer Lebensraum



Bestände des Magerrasens bodensaurer Standorte mit Vorkommen mehrere Kennarten der Borstgrasrasen wie Dreizahn, Gewöhnliche Kreuzblume, Hundsveilchen, Schweizer Löwenzahn oder Sparrige Binse.



■ § 32 NatSchG Offenland 610 Biotope, 673 ha