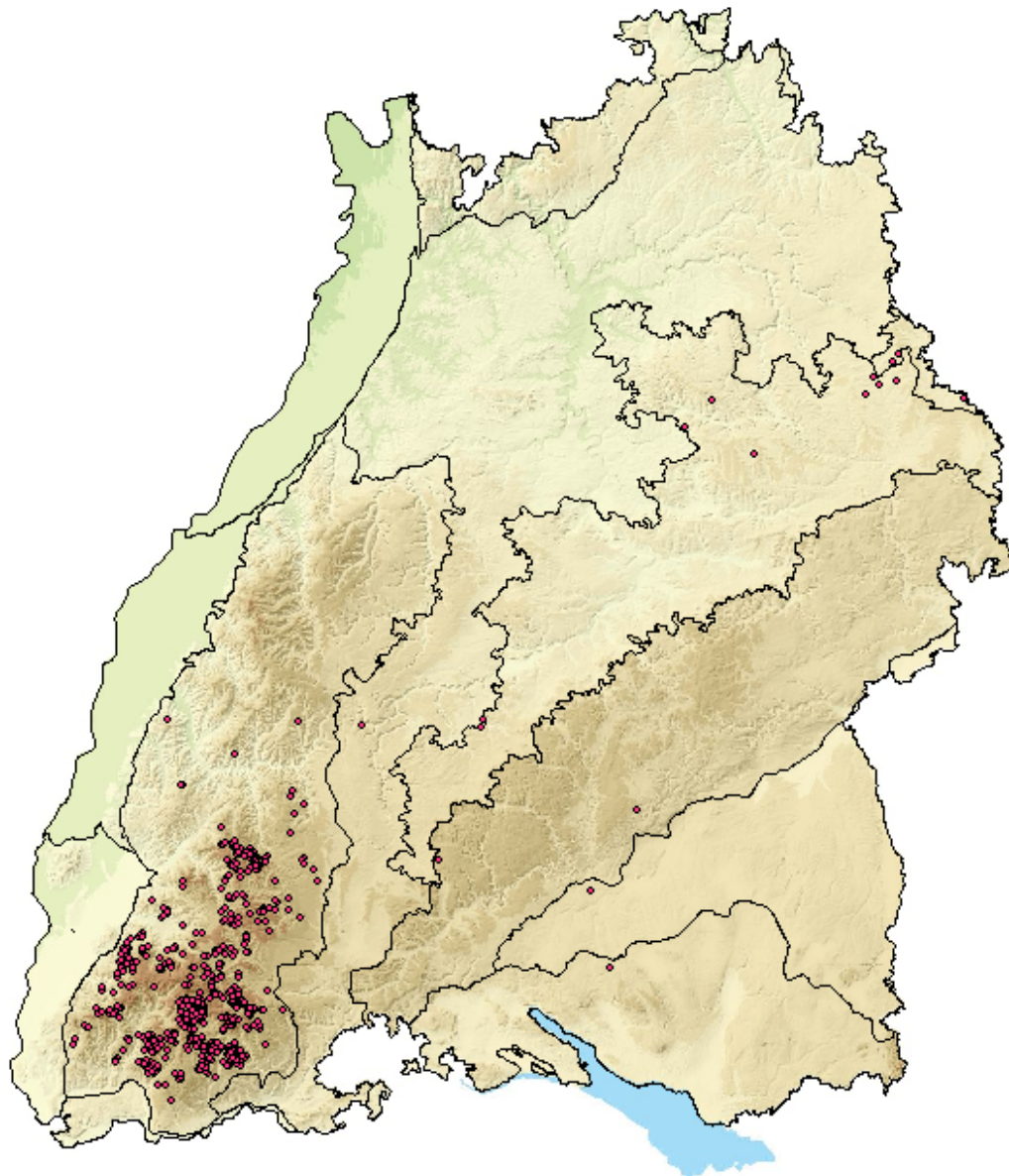


Biotope nach NatSchG und LWaldG

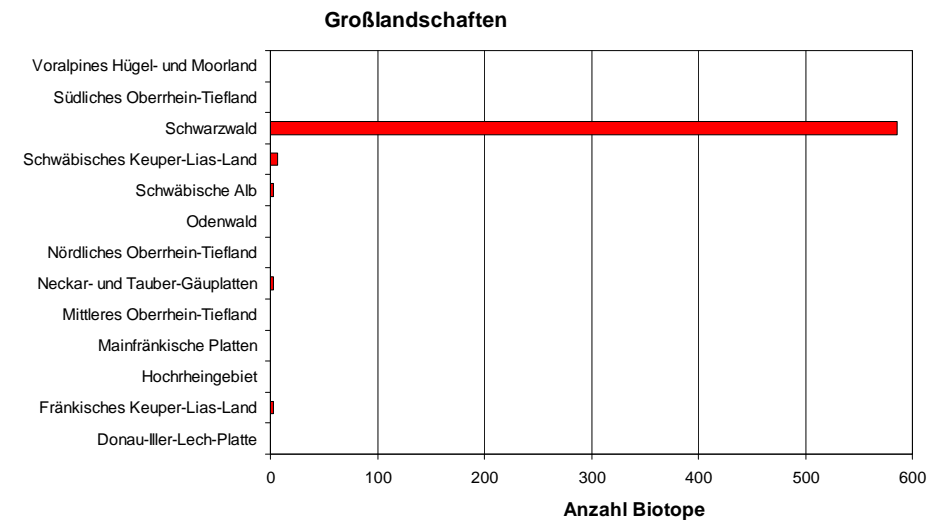
36.42 Flügelginsterweide



geschützt nach
§ 32 NatSchG 3.5 Magerrasen [mindestens 500 m² oder im Verbund]
FFH *6230 Artenreiche Borstgrasrasen*
* Prioritärer Lebensraum



Bestände des Magerrasens bodensaurer Standorte mit Vorkommen des Flügel-Ginsters und weiterer Arten der Borstgrasrasen.



■ § 32 NatSchG Offenland 595 Biotope, 1484 ha