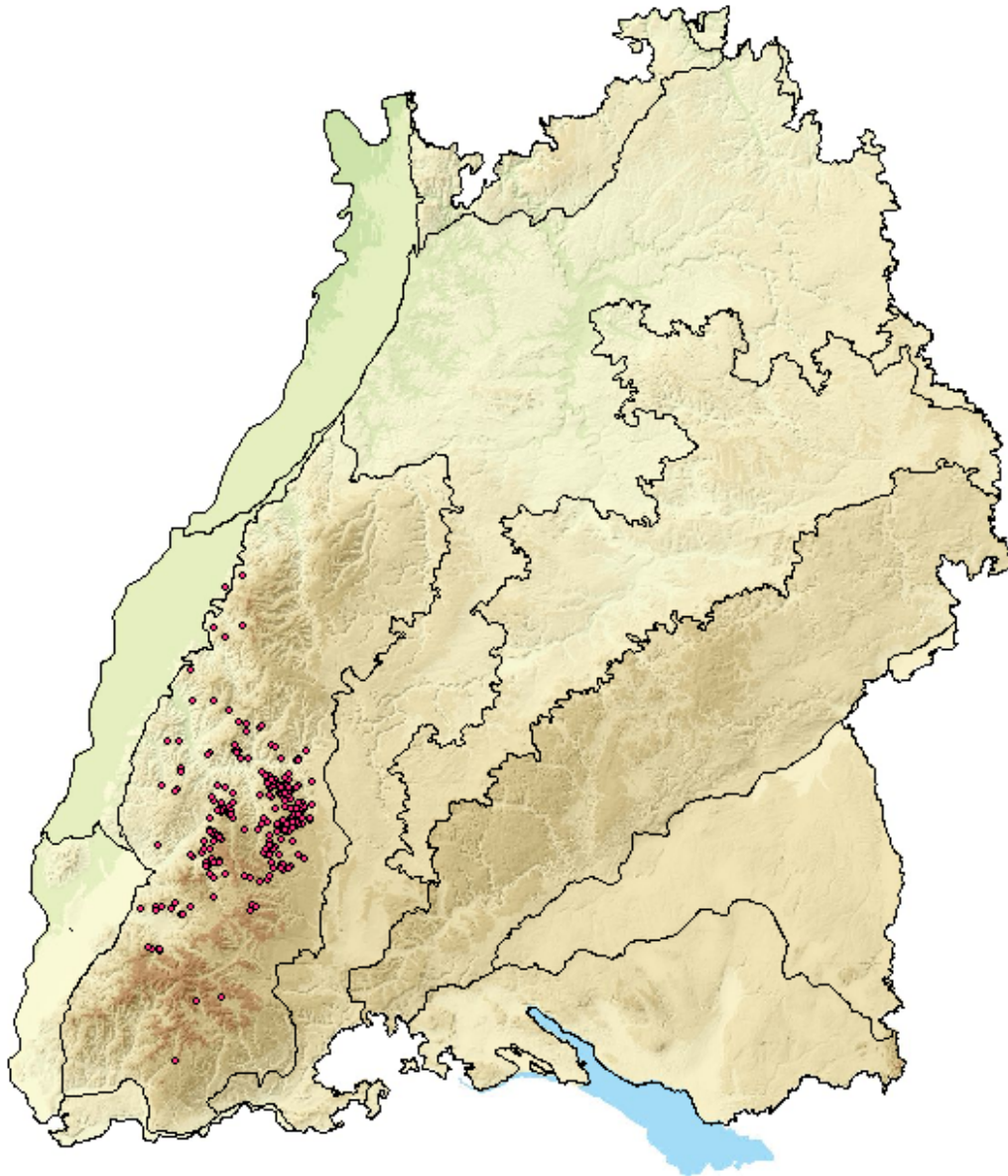


Biotope nach NatSchG und LWaldG

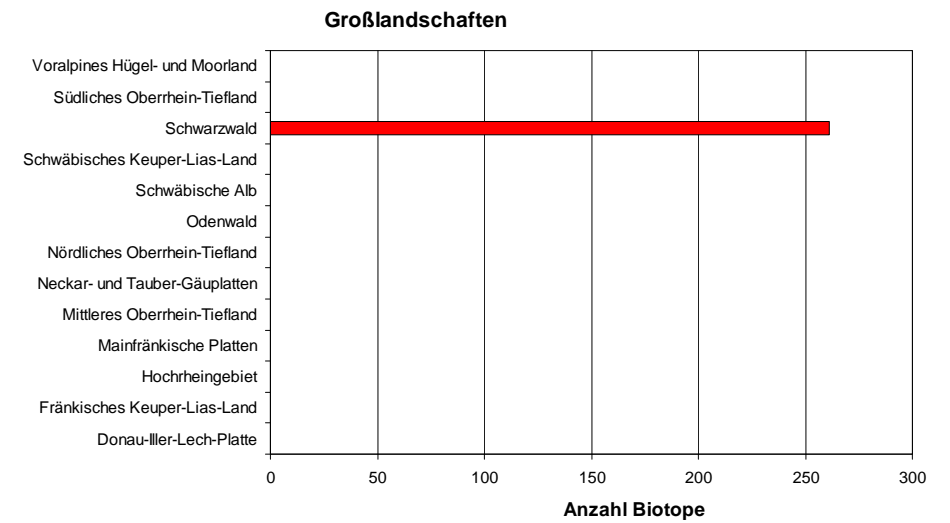
36.43 Besenginsterweide



geschützt nach
§ 32 NatSchG 3.5 Magerrasen [mindestens 500 m² oder im Verbund]



Gesellschaften mit *Cytisus scoparius* als dominierendem Strauch. Vor allem im Schwarzwald und Odenwald auf Flächen mit ehemaliger Reutweide-Bewirtschaftung.



■ § 32 NatSchG Offenland 261 Biotope, 209 ha