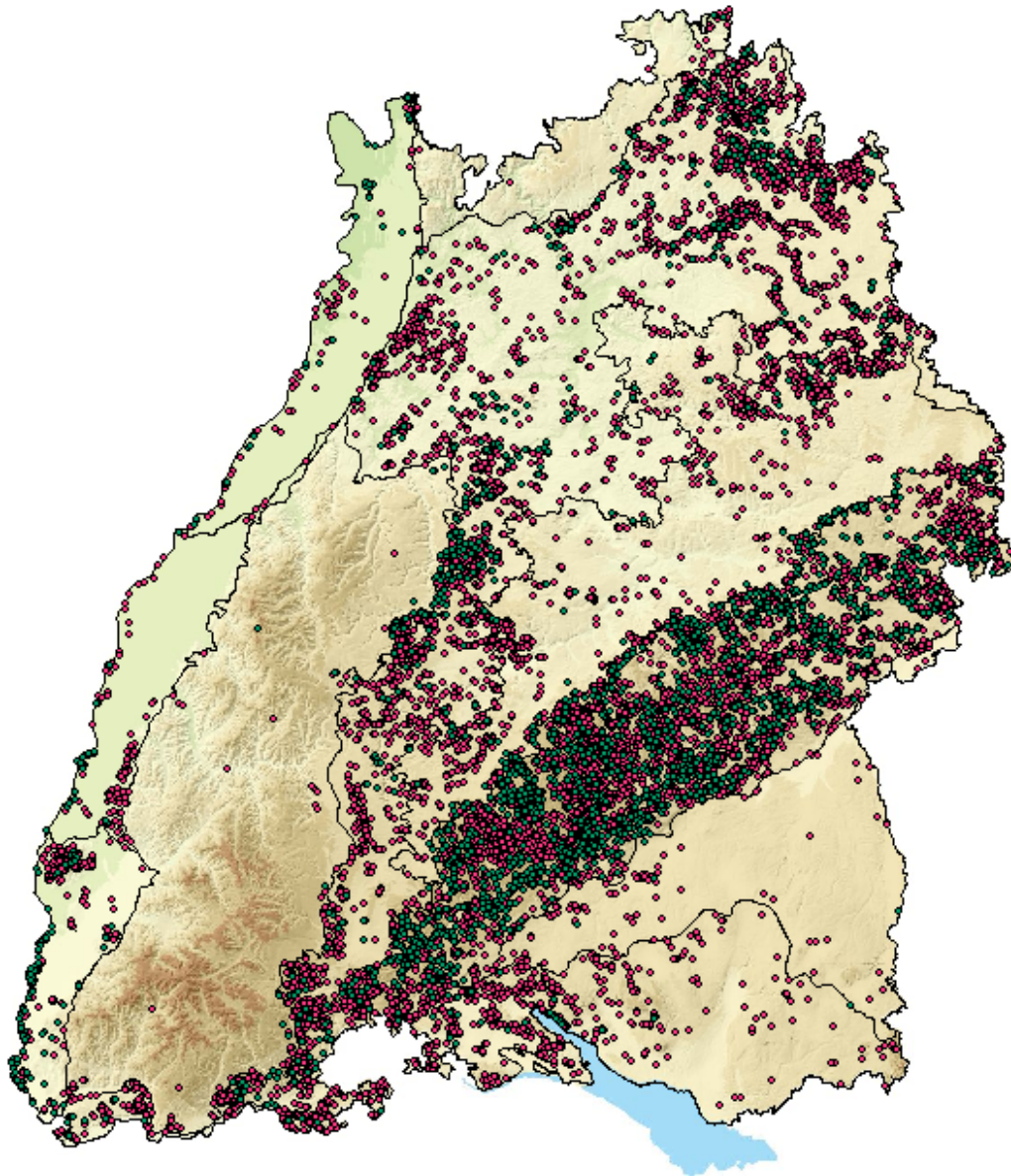


Biotope nach NatSchG und LWaldG

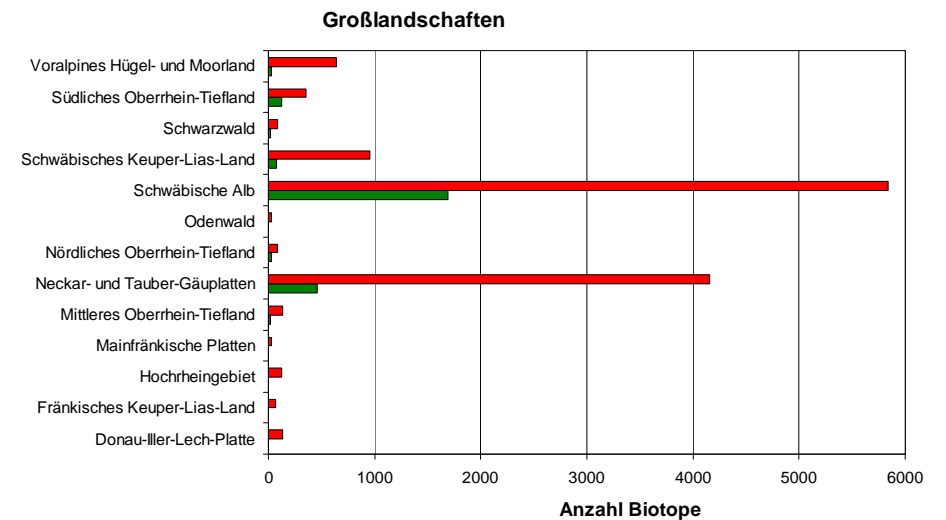
36.50 Magerrasen basenreicher Standorte



geschützt nach
 § 32 NatSchG 3.5 Magerrasen [mindestens 500 m² oder im Verbund]
 FFH 6210 Kalk-Magerrasen (orchideenreiche Bestände*)



Ertragsschwache Grünlandbestände auf basenreichen, meist mäßig trockenen Standorten, die durch Nährstoffarmut oder geringe Nährstoffverfügbarkeit gekennzeichnet sind.



■ § 32 NatSchG Offenland 12391 Biotope, 7013 ha
 ■ Waldbiotopkartierung 2446 Biotope, 1426 ha