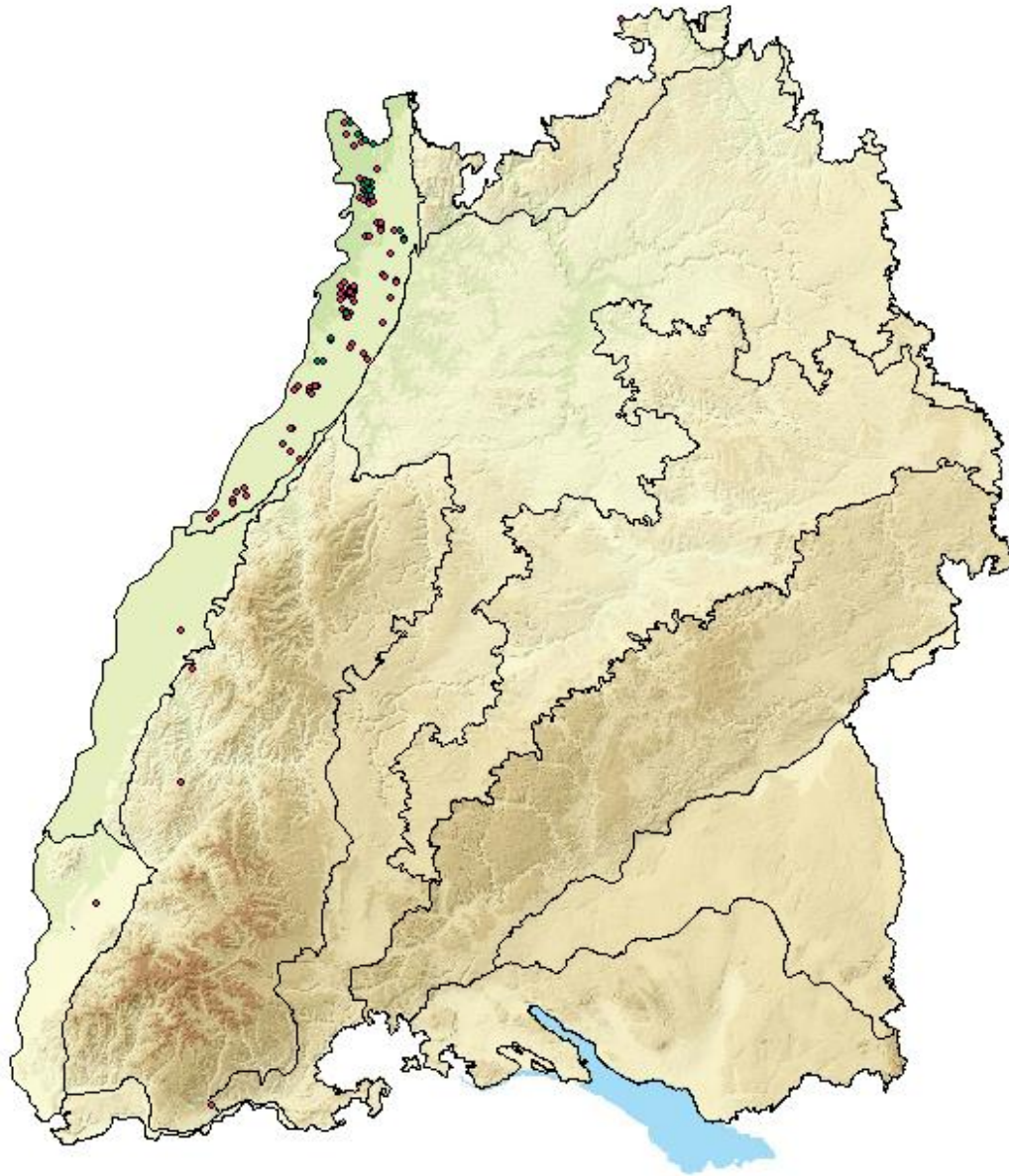


Biotope nach NatSchG und LWaldG

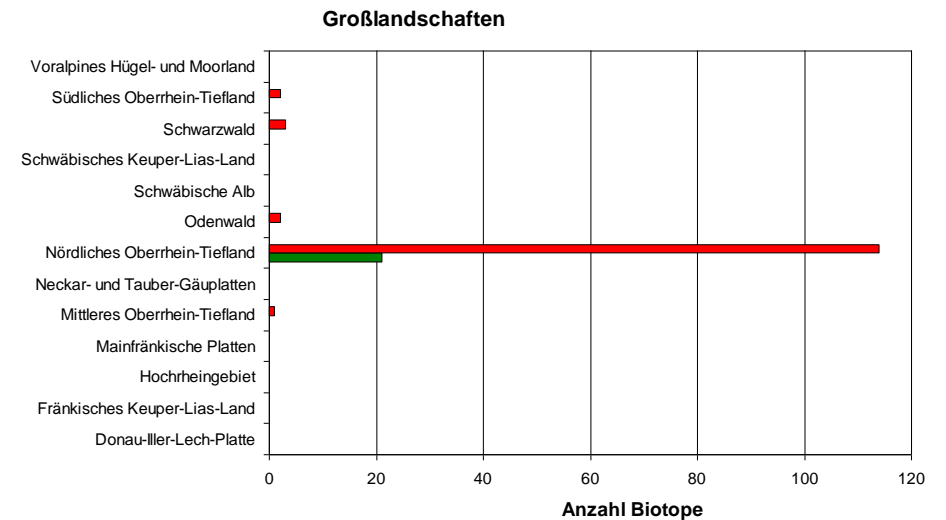
36.60, 36.61, 36.62 Sandrasen



geschützt nach
 § 32 NatSchG 3.4 Trockenrasen
 FFH *6120 Blauschillergrasrasen*



Niedrigwüchsige, sehr lückige, teilweise moos- und flechtenreiche Rasen mit einjährigen Arten auf Sandböden. Auf offenen Binnendünen, Flug-sanddecken, der sandig-kiesigen Niederterrasse und in Kies- und Sand-gruben.



■ § 32 NatSchG Offenland 118 Biotope, 183 ha
 ■ Waldbiotopkartierung 21 Biotope, 14 ha