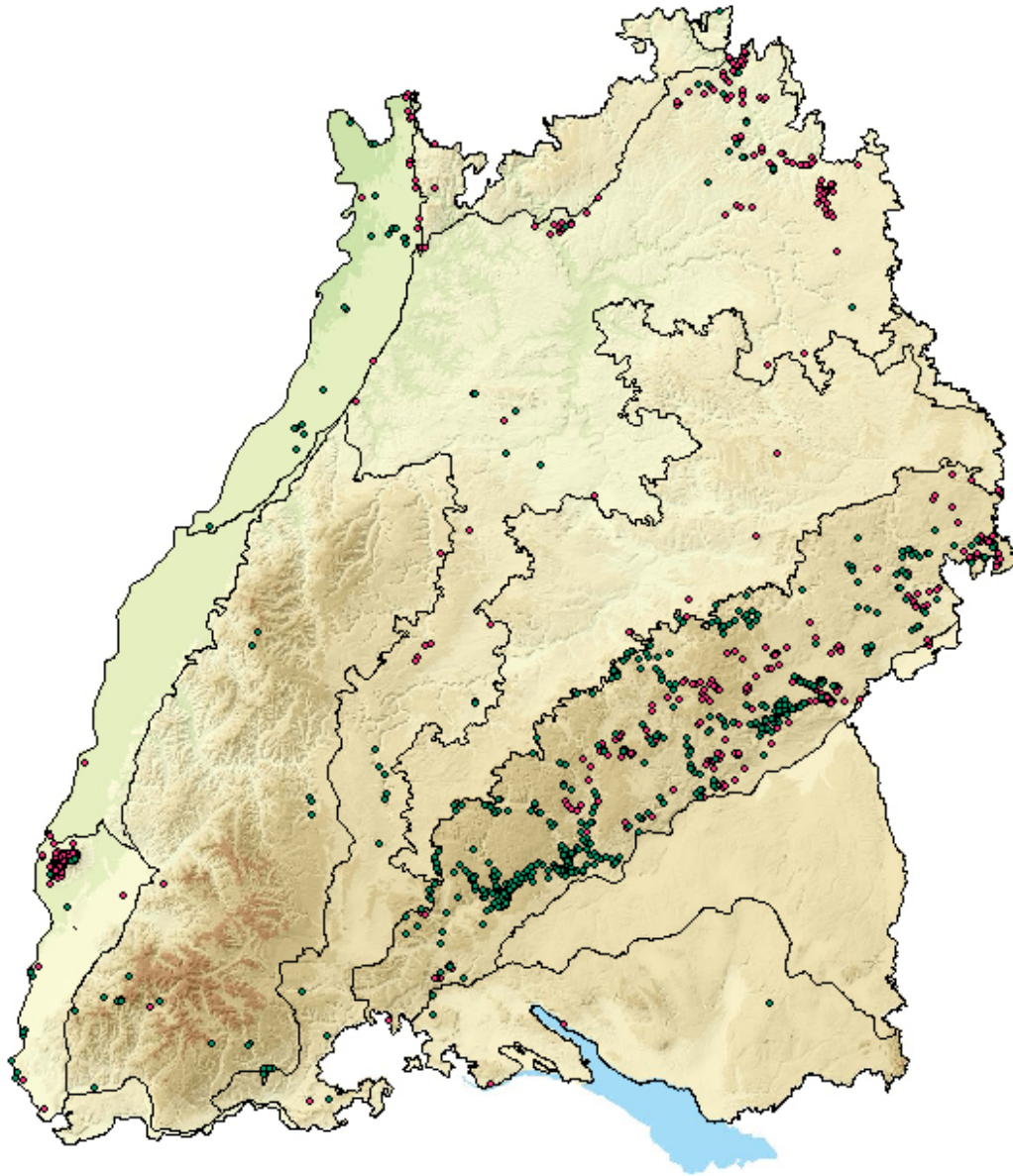


# Biotope nach NatSchG und LWaldG

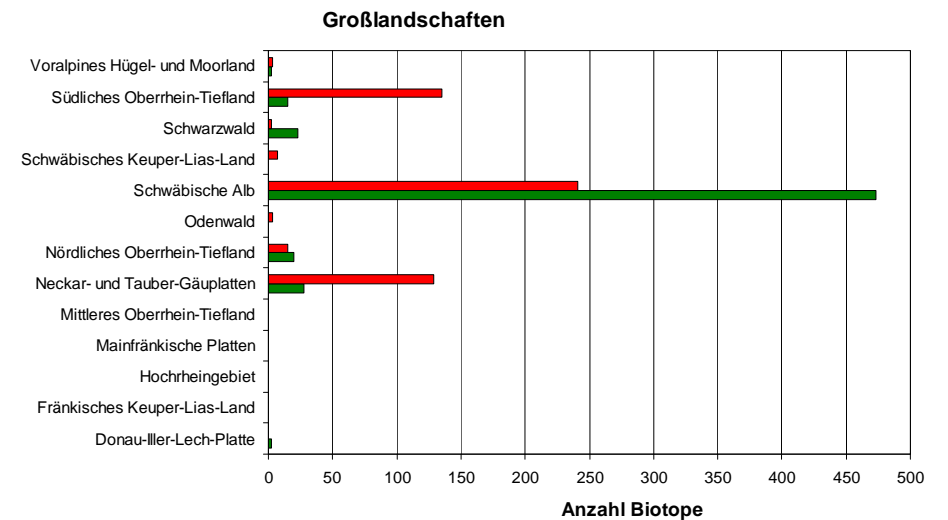
## 36.70 Trockenrasen



geschützt nach  
 § 32 NatSchG 3.4 Trockenrasen  
 FFH \*6110 Kalk-Pionierrasen\*, FFH 6210 Kalk-Magerrasen (orchideenreiche Bestände)\*, FFH \*6240 Subkontinentale Steppenrasen\*, FFH 8210 Kalkfelsen mit Felsspaltenvegetation, FFH 8220 Silikafelsen mit Felsspaltenvegetation, FFH 8230 Pionierrasen auf Silikafelskuppen  
 \* Prioritärer Lebensraum



Lückige Rasen aus Magerkeits- und Trockenheitszeigern. Auf trockenen, meist flachgründigen und skelettreichen Standorten, seltener auf Löss, Flugsand oder Kies.



■ § 32 NatSchG Offenland 530 Biotope, 98 ha  
 ■ Waldbiotopkartierung 535 Biotope, 68 ha