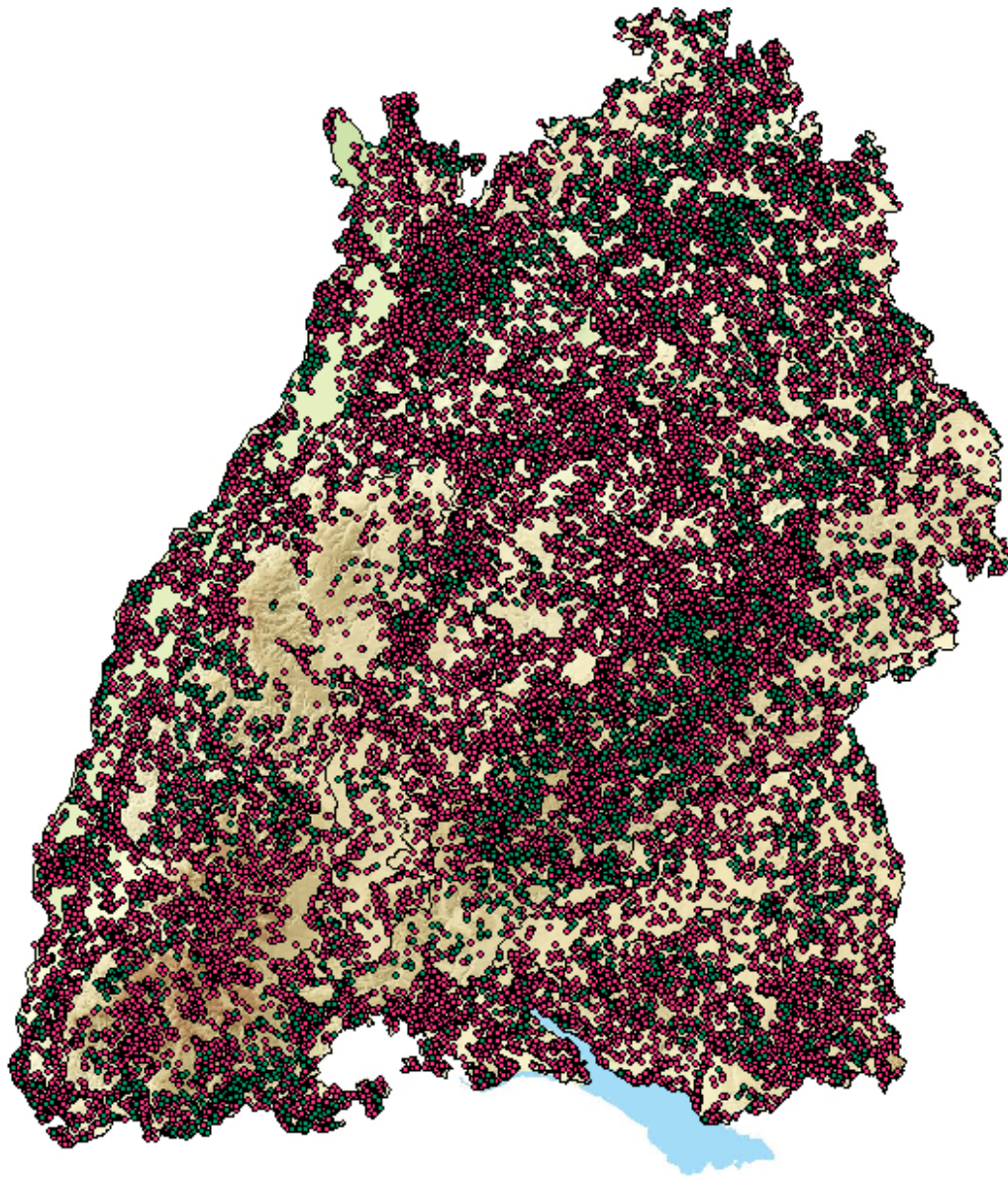


Biotope nach NatSchG und LWaldG

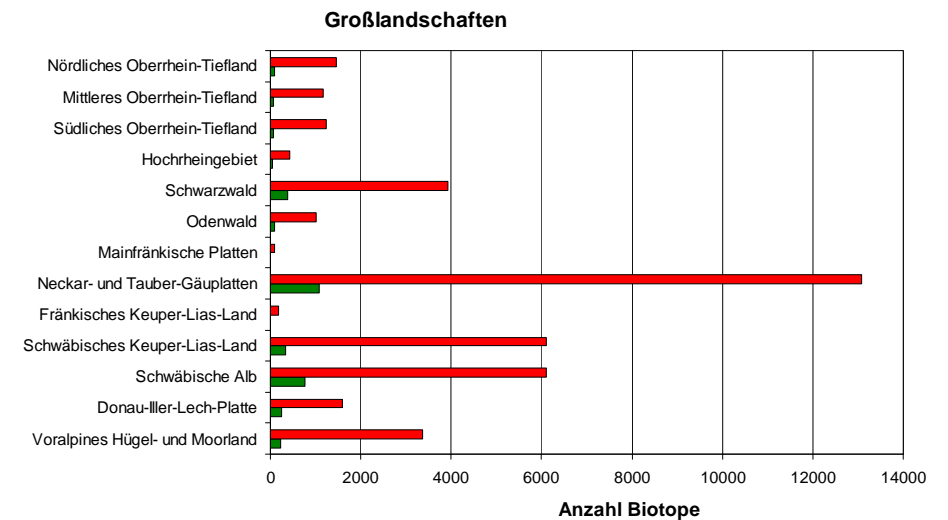
41.10 Feldgehölz



geschützt nach
§ 32 NatSchG 6.1 Feldhecken und Feldgehölze [Feldhecke mindestens 20 m lang, Feldgehölz mindestens 250 m² groß]



Kleine flächige Gehölzbestände aus naturraum- und standorttypischen Arten von nicht mehr als 50 m Breite oder von weniger als 0,5 ha Fläche in der Feldflur.



■ § 32 NatSchG Offenland 38319 Biotope, 10665 ha
■ Waldbiotopkartierung 3332 Biotope, 1651 ha