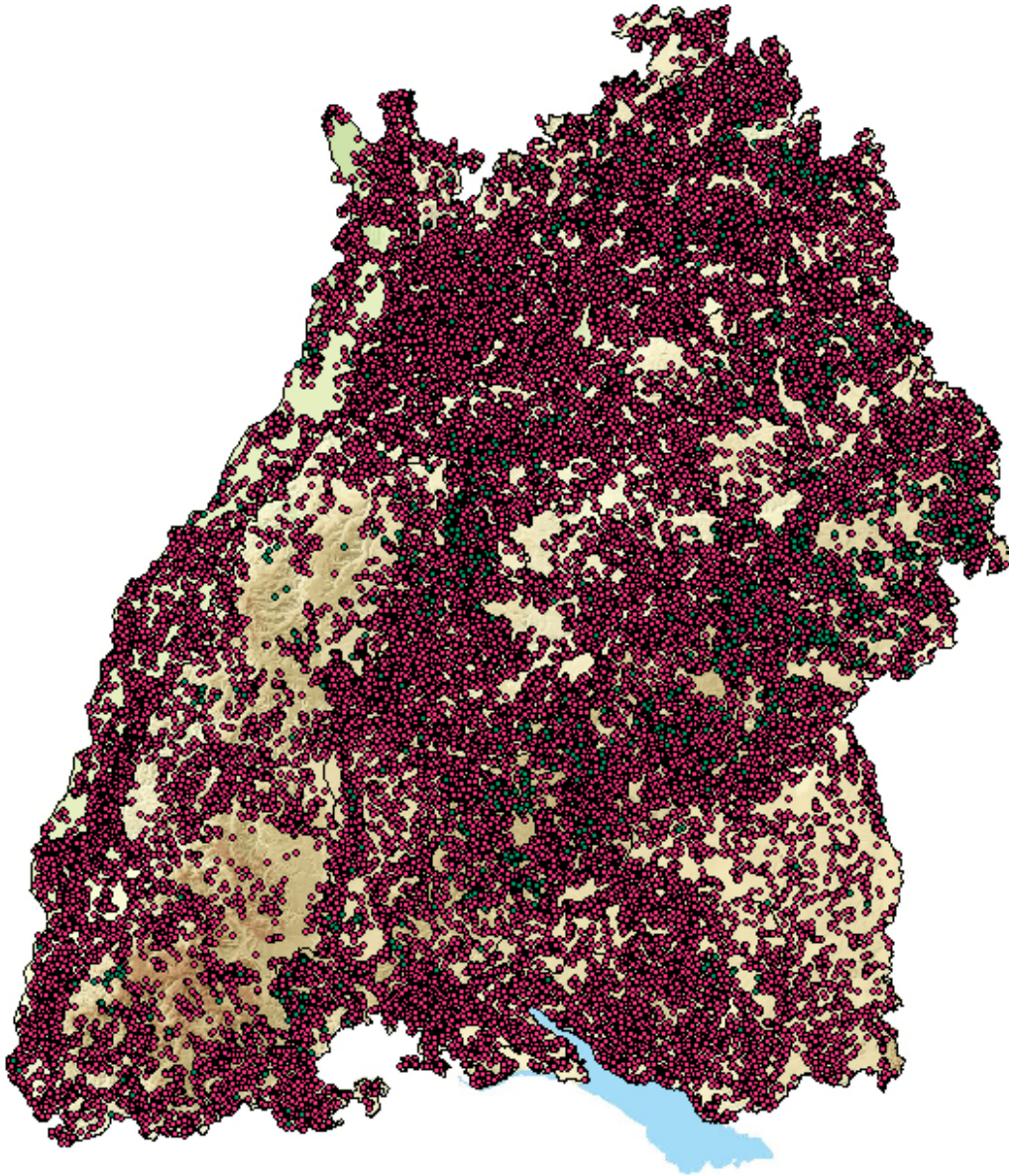


# Biotope nach NatSchG und LWaldG

## 41.20 (incl. Biotopuntertypen 41.21, 41.22, 41.23, 41.24, 41.25) Feldhecke

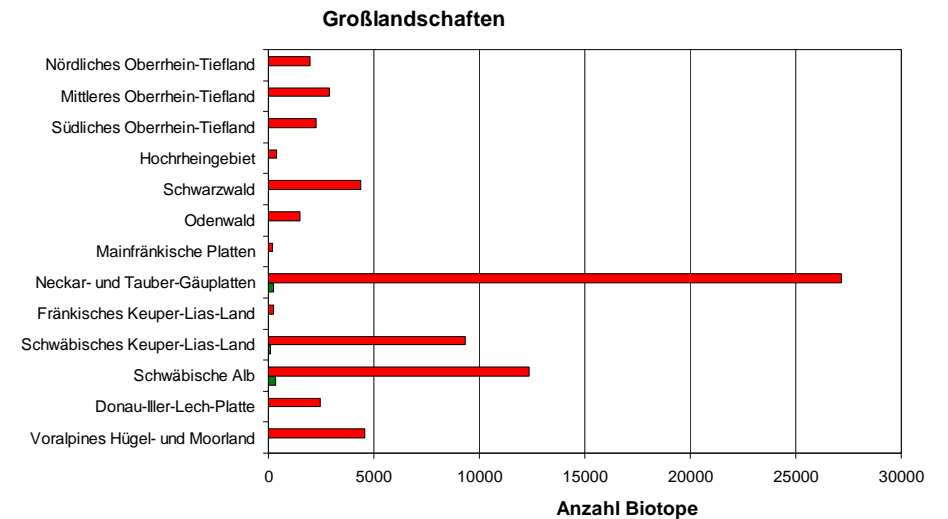


geschützt nach  
 § 32 NatSchG 3.6 Gebüsch, naturnahe Wälder und Staudensäume trockenwarmer Standorte  
 § 32 NatSchG 6.1 Feldhecken und Feldgehölze [Feldhecke mindestens 20 m lang, Feldgehölz mindestens 250 m<sup>2</sup> groß]



© Höll N. (Archiv LfU)

Linienhafte, schmale Gehölzbestände in der Feldflur aus Sträuchern und Bäumen oder nur aus Sträuchern.



■ § 32 NatSchG Offenland 68004 Biotope, 7367 ha  
 ■ Waldbiotopkartierung 780 Biotope, 176 ha