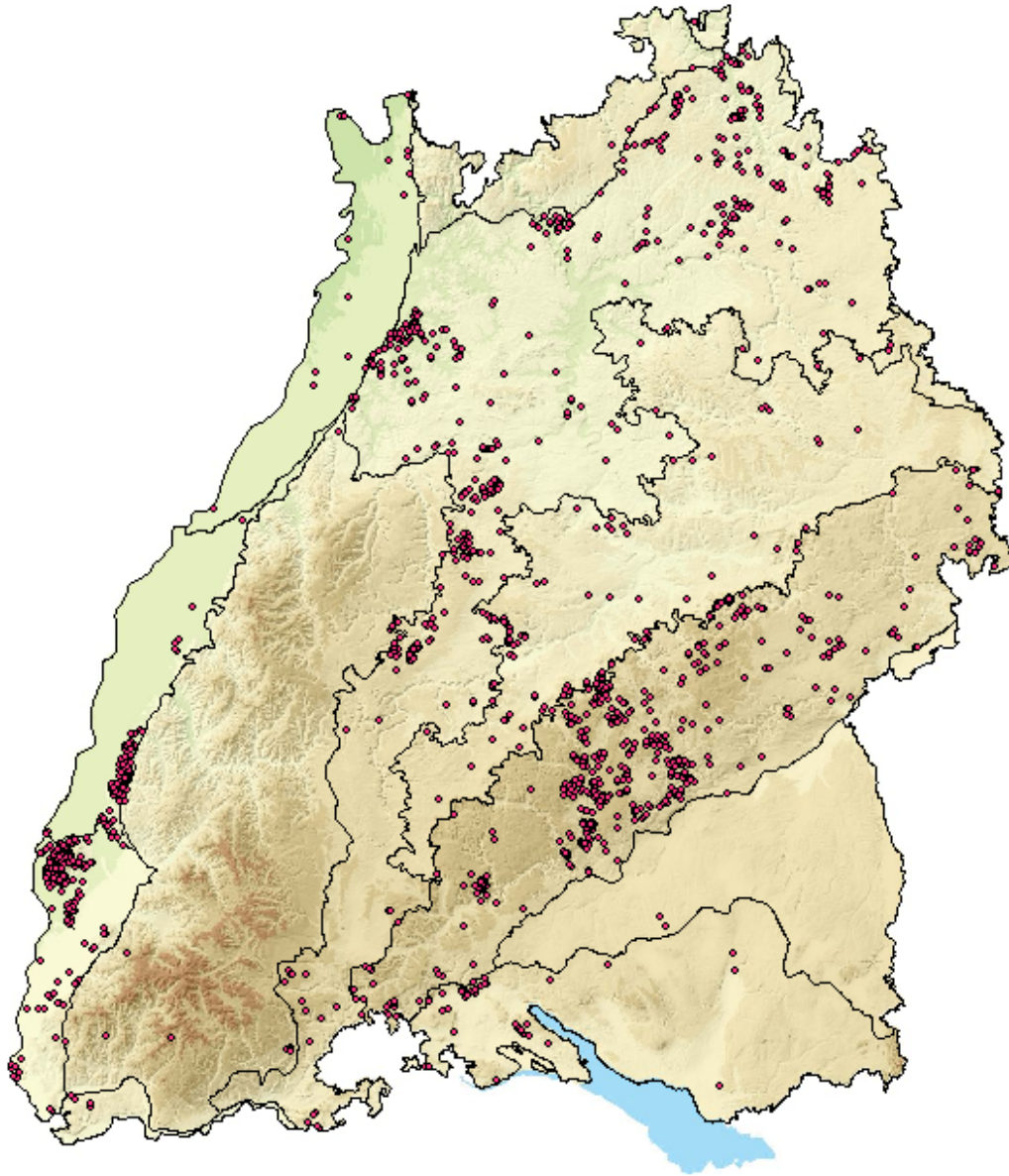


# Biotope nach NatSchG und LWaldG

## 41.21 Feldhecke trockenwarmer Standorte

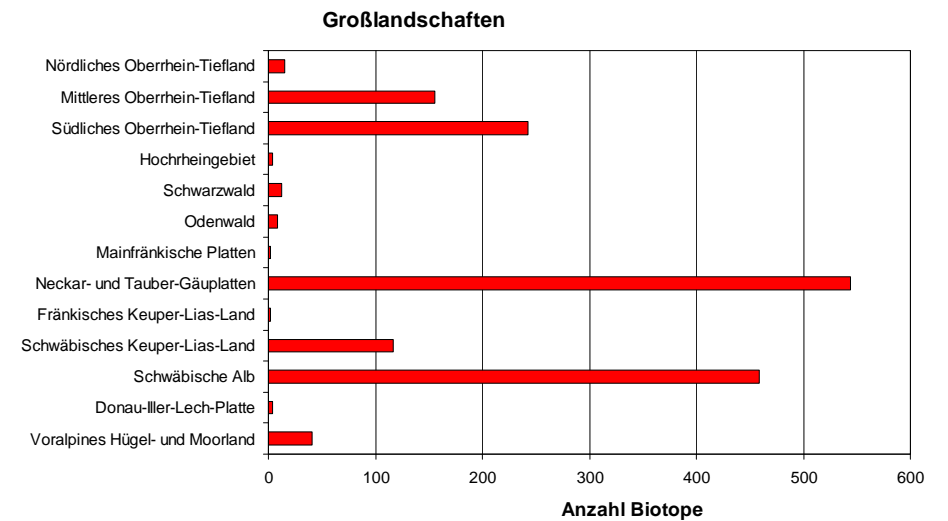


geschützt nach  
§ 32 NatSchG 3.6 Gebüsch, naturnahe Wälder und Staudensäume trockenwarmer Standorte  
§ 32 NatSchG 6.1 Feldhecken und Feldgehölze [Feldhecke mindestens 20 m lang, Feldgehölz mindestens 250 m<sup>2</sup> groß]



© Witschel M. (Archiv LfU)

Feldhecke aufgebaut aus trockenheitstoleranten Straucharten wie Schlehe, Echem Kreuzdorn, Gewöhnlicher Berberitze, Wein-Rose und Wolligem Schneeball.



■ § 32 NatSchG Offenland 1579 Biotope, 212 ha