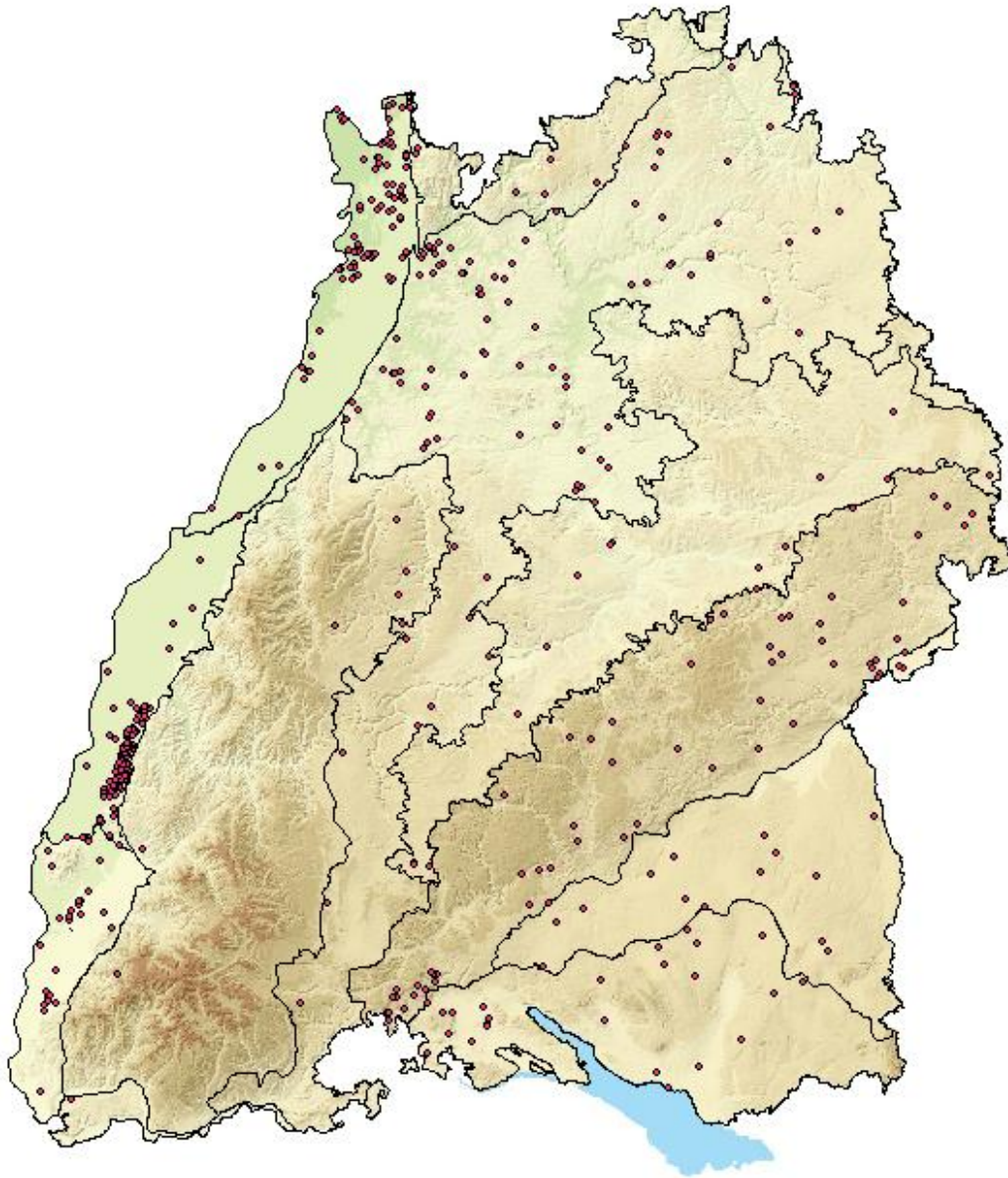


Biotope nach NatSchG und LWaldG

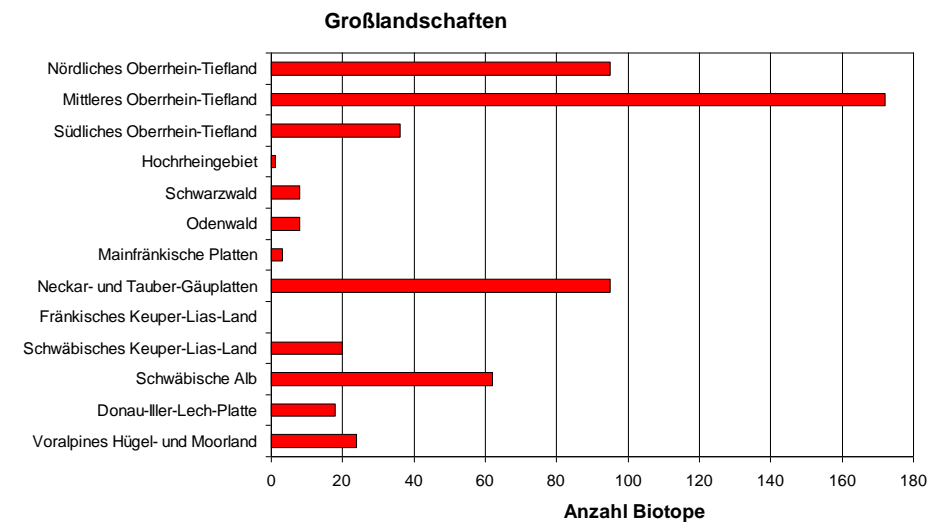
41.25 Holunder-Feldhecke



geschützt nach
§ 32 NatSchG 6.1 Feldhecken und Feldgehölze [Feldhecke mindestens 20 m lang, Feldgehölz mindestens 250 m² groß]



Von Holunder aufgebaute Hecke, in denen andere Sträucher weitgehend fehlen. Auf eutrophen, meist durch die angrenzende Nutzung beeinflussten Standorten.



■ § 32 NatSchG Offenland 520 Biotope, 23 ha