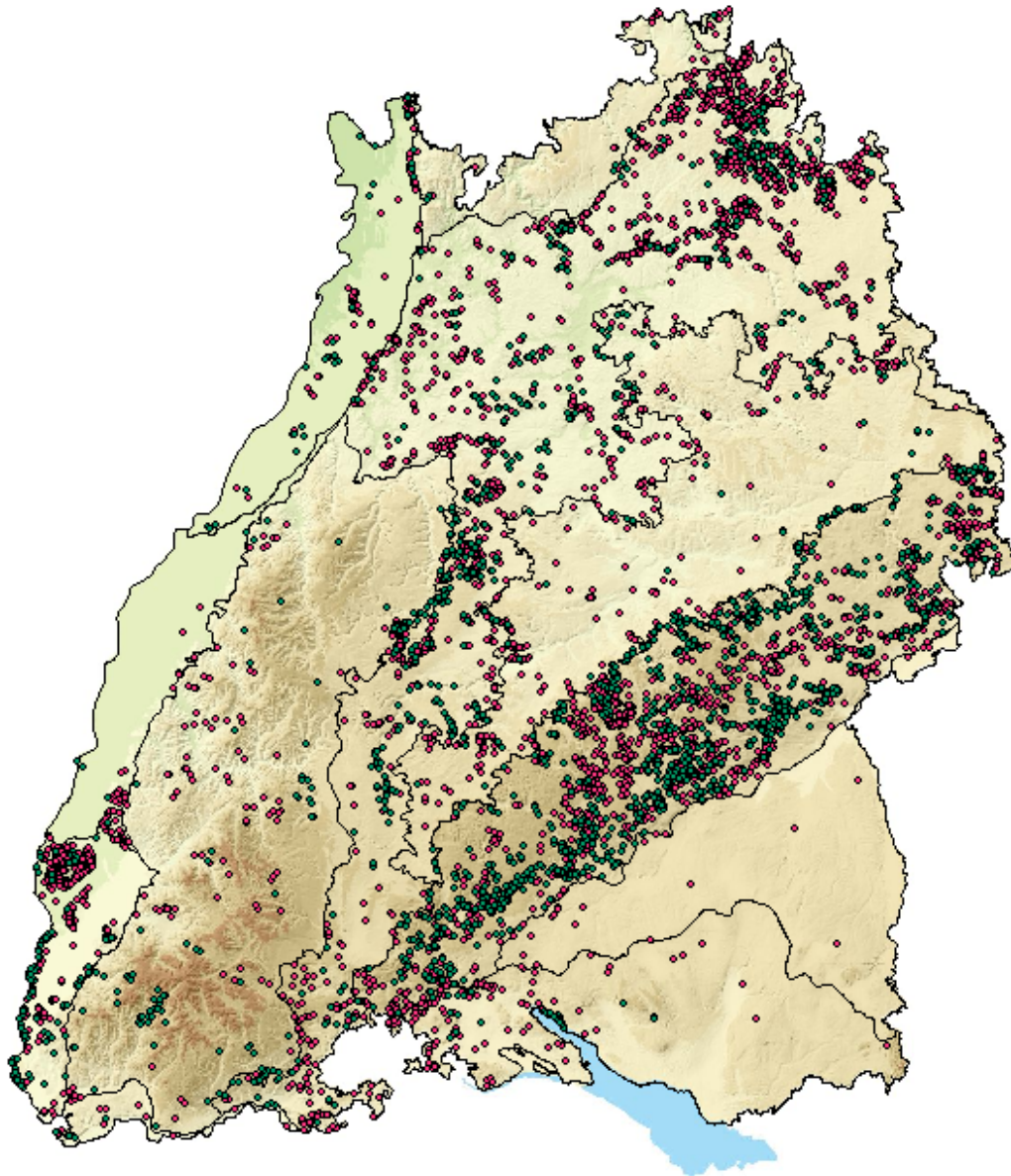


# Biotope nach NatSchG und LWaldG

## 42.10 (incl. Biotopuntertypen 42.11, 42.12, 42.13, 42.14) Gebüsch trockenwarmer Standorte



Überwiegend aus Sträuchern aufgebaute Gehölzbestände auf trockenwarmen Standorten. Natürliche Vorkommen auf flachgründigen Standorten am Rand von Felsen, auf Felsbändern und Felsköpfen.

geschützt nach  
 § 32 NatSchG 3.6 Gebüsche, naturnaher Wälder und Staudensäume trockenwarmer Standorte  
 FFH \*40A0 Subkontinentale peripannonische Gebüsche\*  
 FFH 5110 Buchsbaumgebüsche trockenwarmer Standorte  
 \* Prioritärer Lebensraum

