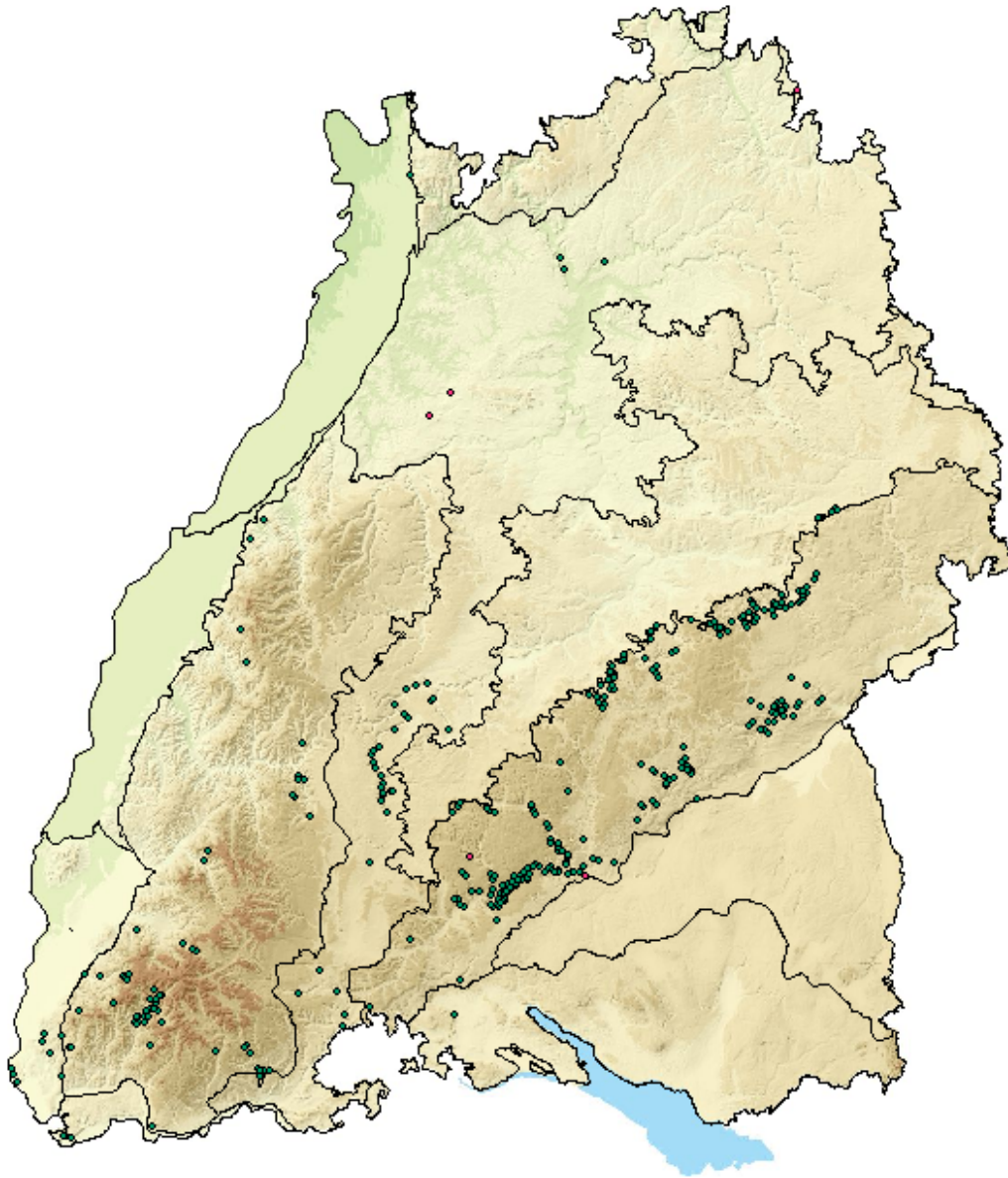


Biotope nach NatSchG und LWaldG

42.11 Felsengebüsch

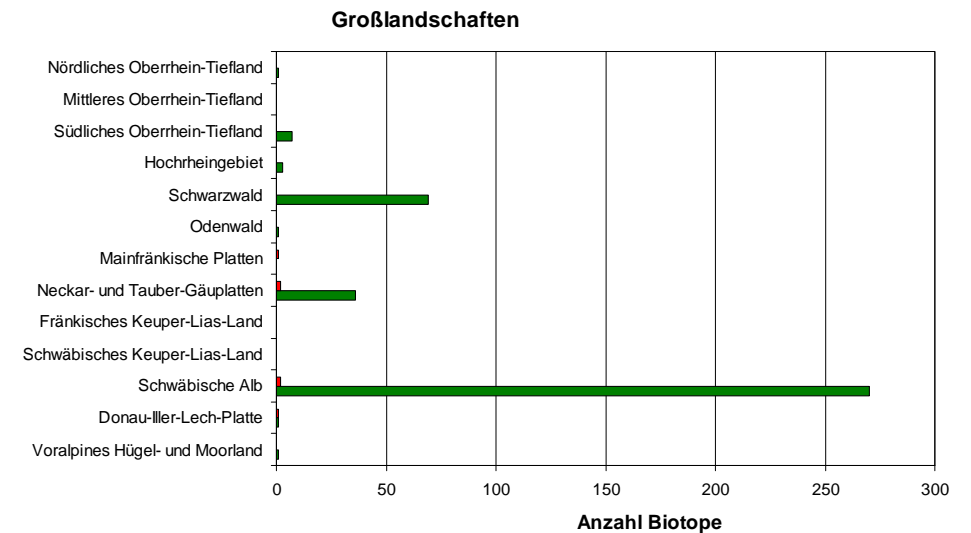


geschützt nach
 § 32 NatSchG 3.6 Gebüsch, naturnaher Wälder und Staudensäume trockenwarmer Standorte
 FFH *40A0 Subkontinentale peripannonische Gebüsch*
 * Prioritärer Lebensraum



© Koltzenburg M. (Archiv LfU)

Gebüsch auf Felsbändern, Felsköpfen und am Rand von Felsen an natürlichen Waldrändern, in der Regel auf von Natur aus waldfreien Standorten.



■ § 32 NatSchG Offenland 5 Biotope, 1 ha
 ■ Waldbiotopkartierung 357 Biotope, 29 ha