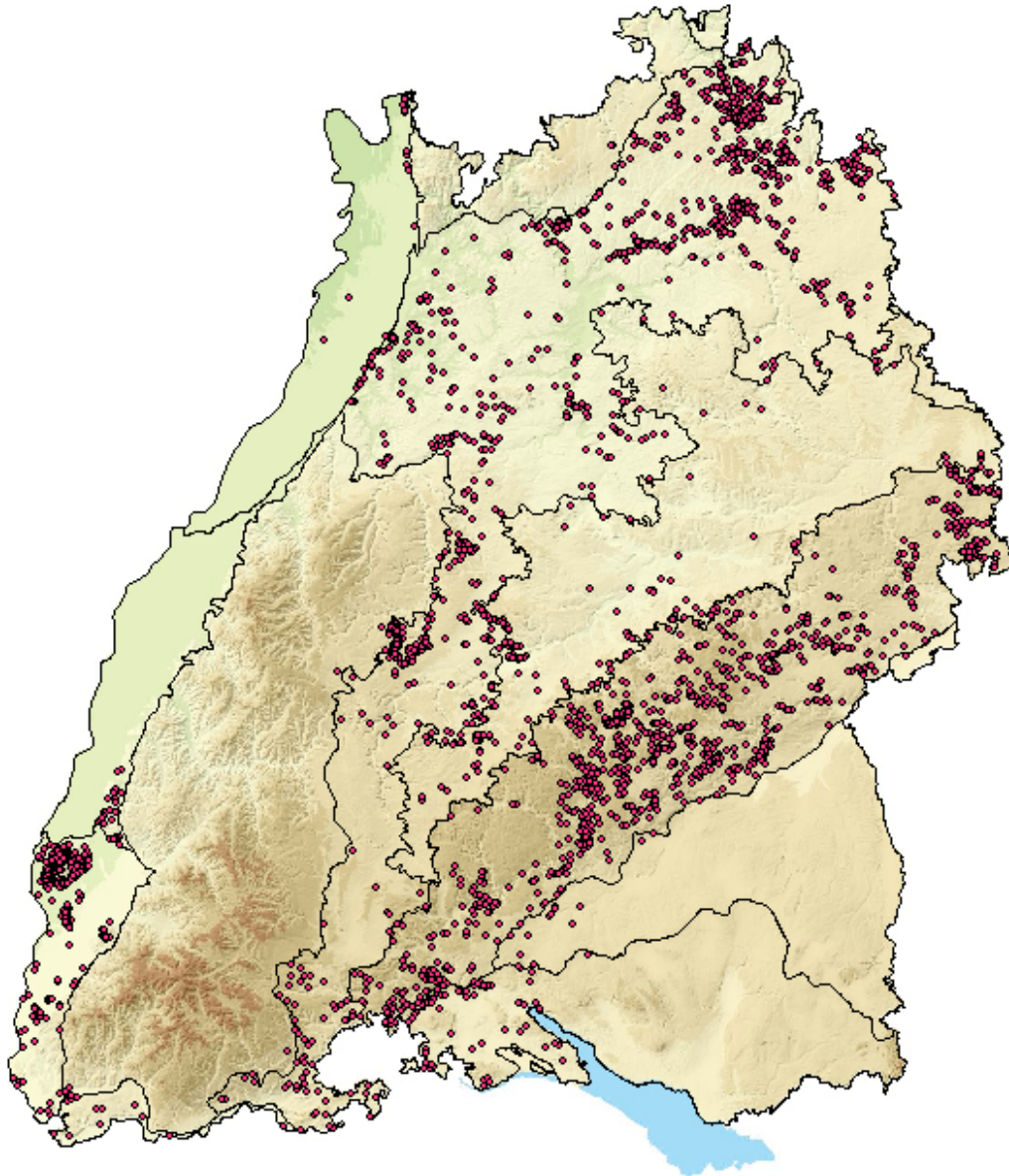


# Biotope nach NatSchG und LWaldG

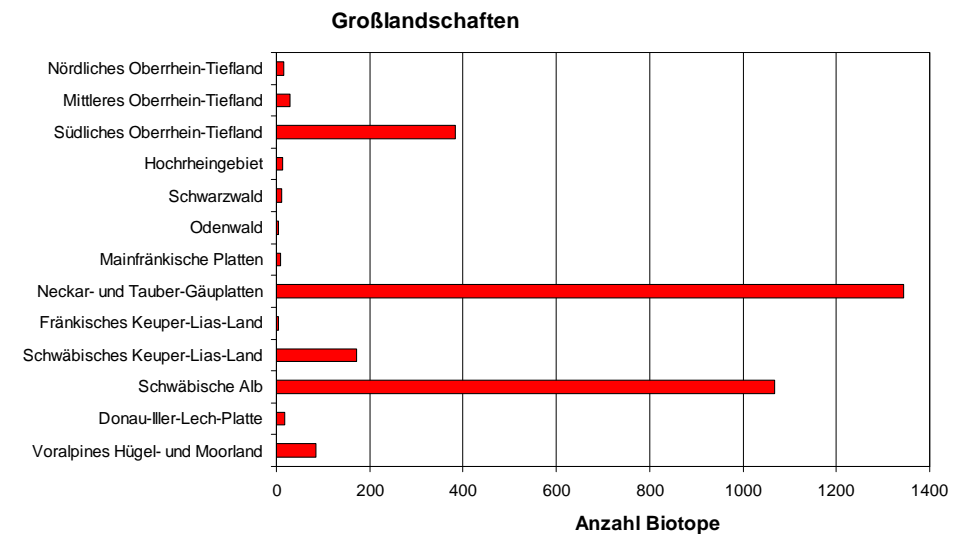
## 42.12 Gebüsch trockenwarmer, basenreicher Standorte



geschützt nach  
§ 32 NatSchG 3.6 Gebüsch, naturnaher Wälder und Staudensäume trockenwarmer Standorte



Gebüsch trockenwarmer, basenreicher, von Natur aus waldfähiger Standorte. Ausgenommen sind sanddornreiche Gebüsch. Meist auf Böschungen, auf Steinriegeln oder an Waldrändern.



■ § 32 NatSchG Offenland 3104 Biotope, 630 ha