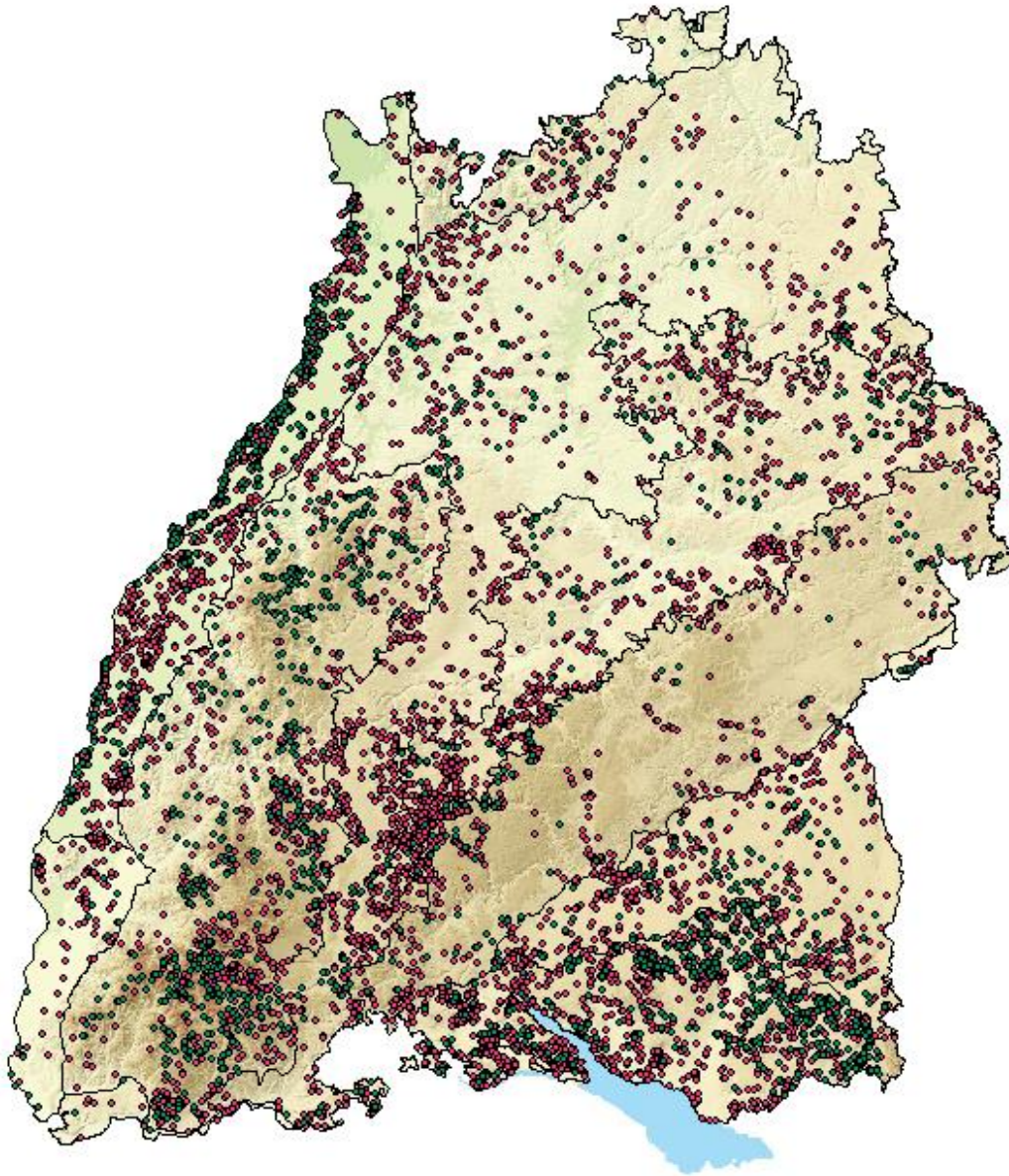


Biotope nach NatSchG und LWaldG

42.30 Gebüsch feuchter Standorte



© Demuth S. (Archiv LFU)

Meist von breitblättrigen Strauchweiden oder Faulbaum aufgebaute Gebüsch auf ständig feuchten bis nassen, durch Grund- oder Stauwasser beeinflussten Standorten.

geschützt nach
 § 32 NatSchG 1.1 Moore
 § 32 NatSchG 1.2 Sümpfe
 § 32 NatSchG 1.3 Naturnahe Bruchwälder
 § 32 NatSchG 1.4 Naturnahe Sumpfwälder
 § 32 NatSchG 1.5 Naturnahe Auwälder
 § 32 NatSchG 2.3 Natürliche und naturnahe Bereiche stehender Binnengewässer einschließlich ihrer Ufer und der dazugehörigen uferbegleitender natürlichen oder naturnahen Vegetation sowie ihrer natürlichen oder naturnahen Verlandungsbereichen (einschließlich des der naturnahen Uferbereiche und naturnahen Bereiche der Flachwasserzone des Bodensees)

