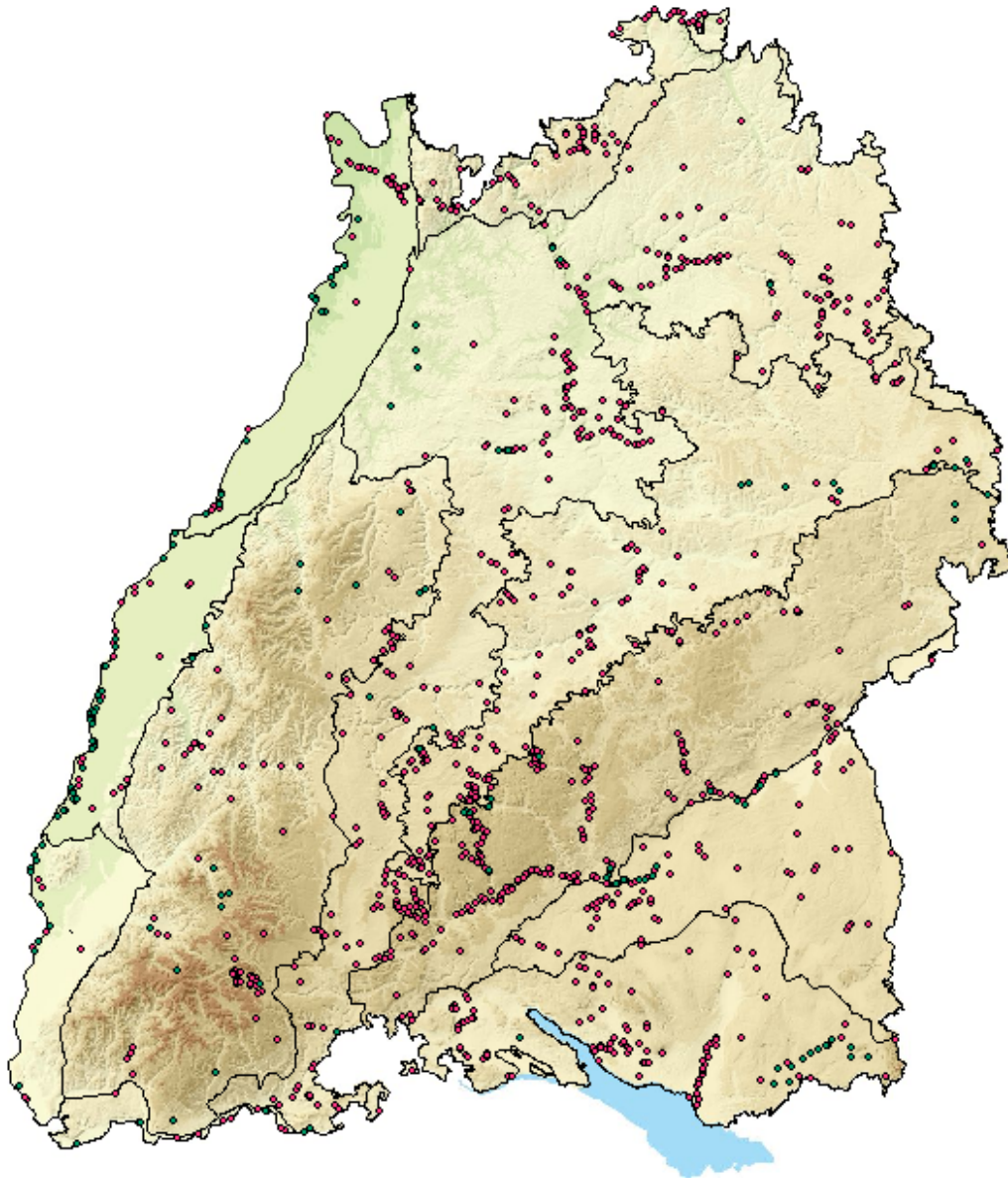


# Biotope nach NatSchG und LWaldG

## 42.40 Uferweiden-Gebüsch (Auen-Gebüsch)

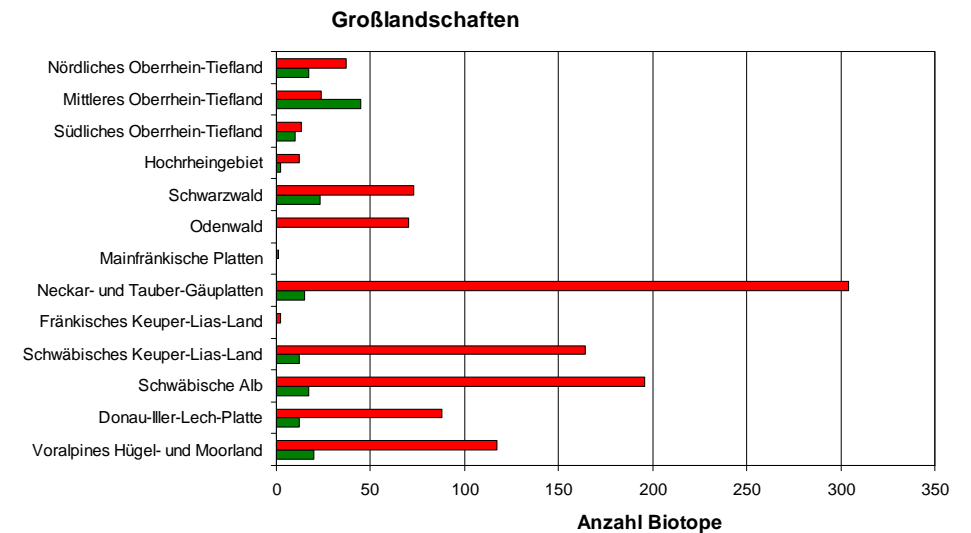


geschützt nach  
 § 32 NatSchG 1.5 Naturnahe Auenwälder  
 FFH 3240 Alpine Flüsse mit Lavendel-Weiden-Ufergehölzen



© Demuth S. (Archiv LfU)

Überwiegend aus schmalblättrigen Weiden aufgebaute Gebüsche an Ufern von Fließgewässern. Charakteristisch auf Sand- und Kiesbänken rasch fließender Bäche und Flüsse, seltener an langsam fließenden Gewässern.



■ § 32 NatSchG Offenland 961 Biotope, 216 ha  
 ■ Waldbiotopkartierung 148 Biotope, 46 ha