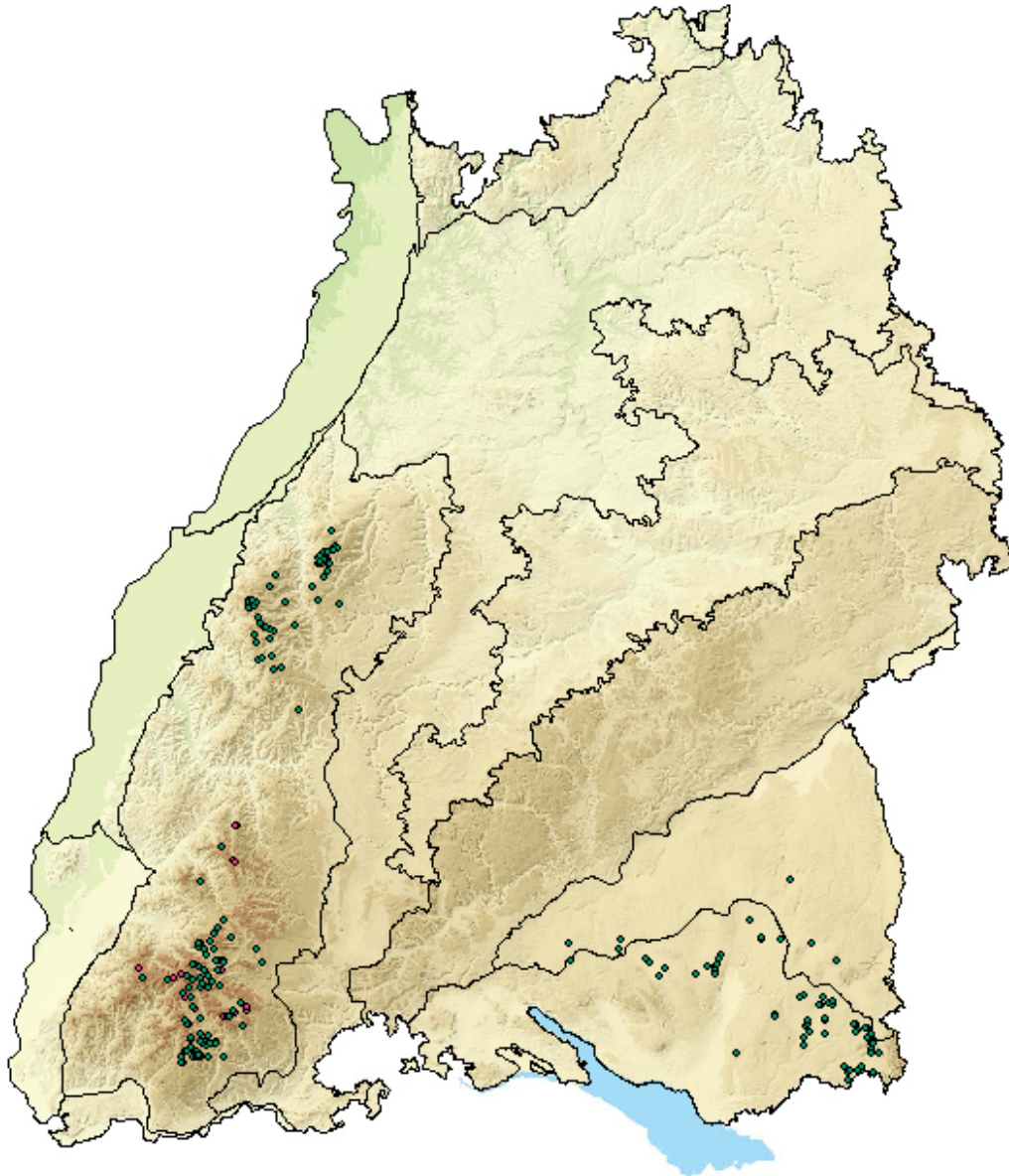


Biotope nach NatSchG und LWaldG

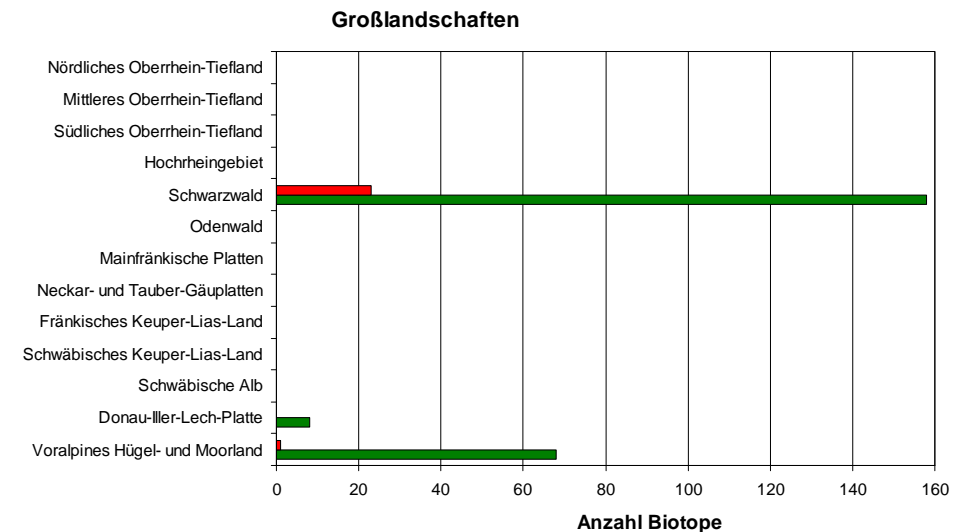
51.20 Rauchbeeren-Fichten-Moorrandwald



geschützt nach
 § 32 NatSchG 1.1 Moore
 FFH *91D0 Moorwälder*
 * Prioritärer Lebensraum



Nadelwald mit Dominanz der Gewöhnlichen Fichte auf Torfböden am Rand von Hochmooren. Beigemischt sind häufig Moor-Birke und Vogelbeere, gelegentlich auch Tanne. Strauchschicht fehlend oder kaum ausgebildet.



■ § 32 NatSchG Offenland 21 Biotope, 24 ha
 ■ Waldbiotopkartierung 215 Biotope, 523 ha