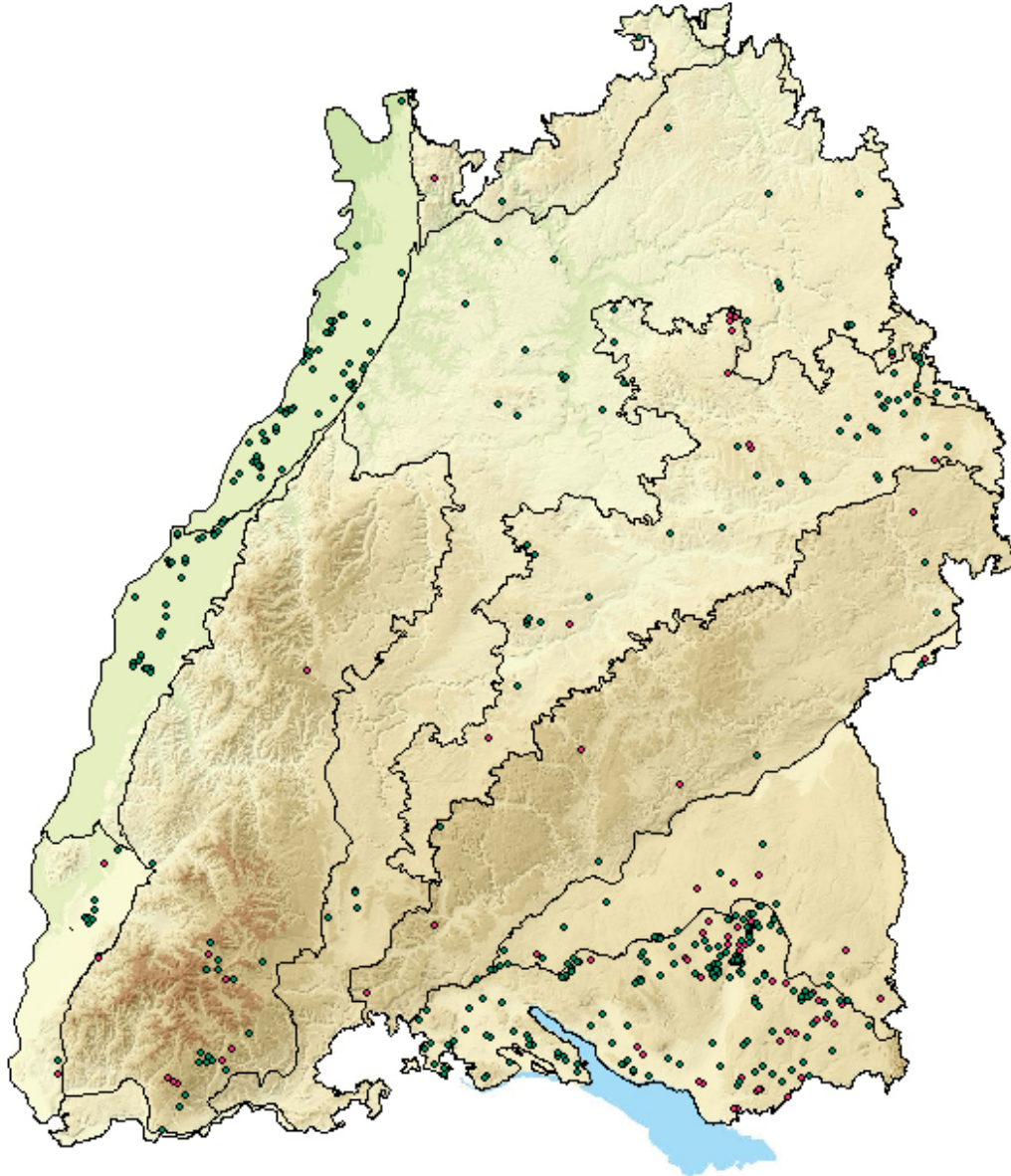


# Biotope nach NatSchG und LWaldG

## 52.10 (incl. Biotopuntertypen 52.11, 52.12) Bruchwald

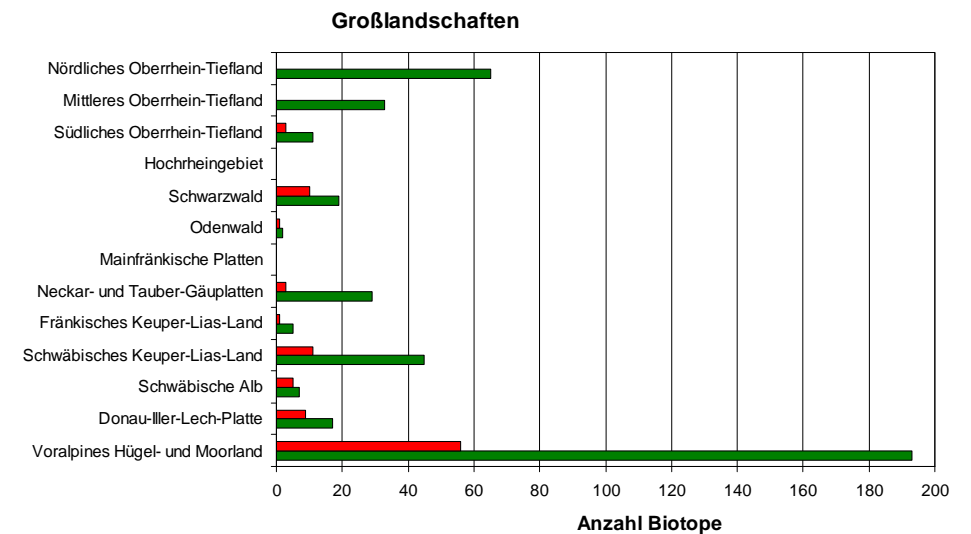


geschützt nach  
§ 32 NatSchG 1.3 Naturnahe Bruchwälder



© Albinger G. (Archiv LfU)

Lichte Wälder mit artenarmer Baumschicht, in der Schwarz-Erle oder Moor-Birke vorherrschen. In Sonderfällen kann Fichte hinzutreten.



■ § 32 NatSchG Offenland 88 Biotope, 92 ha  
■ Waldbiotopkartierung 385 Biotope, 255 ha