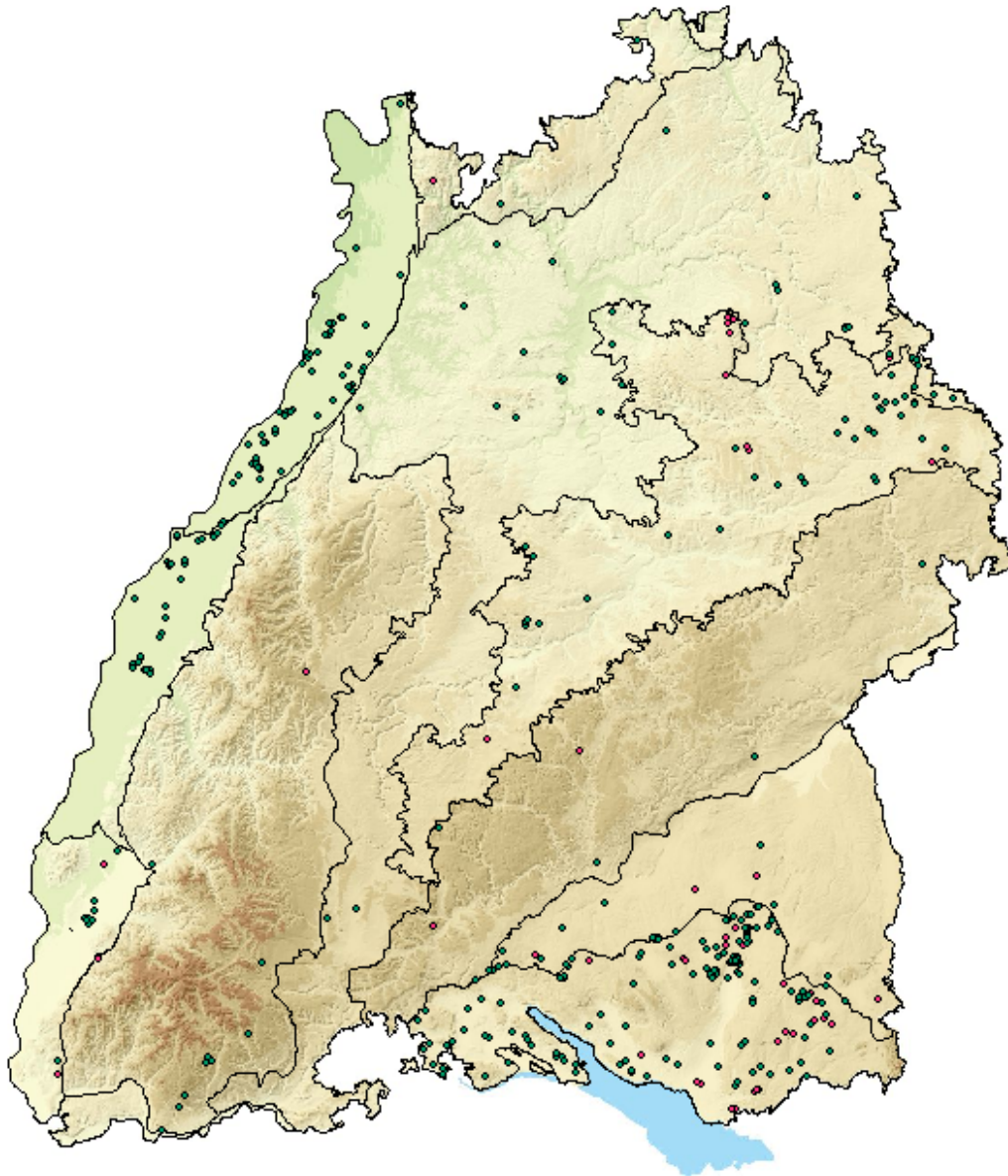


Biotope nach NatSchG und LWaldG

52.11 Schwarzerlen-Bruchwald

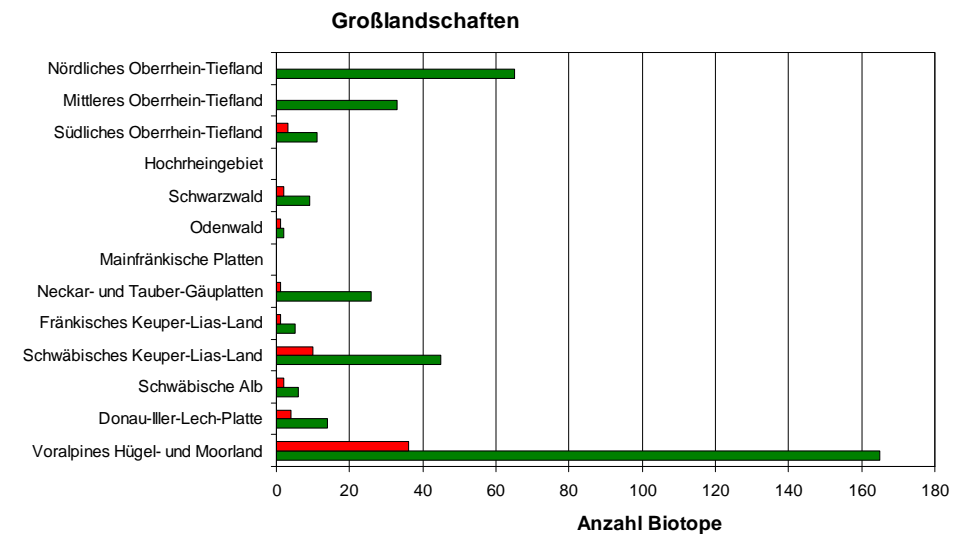


geschützt nach
§ 32 NatSchG 1.3 Naturnahe Bruchwälder



© Bostelmann R. (Archiv LfU)

Von schwachwüchsiger Schwarz-Erle aufgebaute Bestände auf relativ basen- und nährstoffreichen Böden. Verbreitet in Verlandungsbereichen und in Senken mit hoch anstehendem Grundwasser.



■ § 32 NatSchG Offenland 52 Biotope, 44 ha
■ Waldbiotopkartierung 349 Biotope, 216 ha