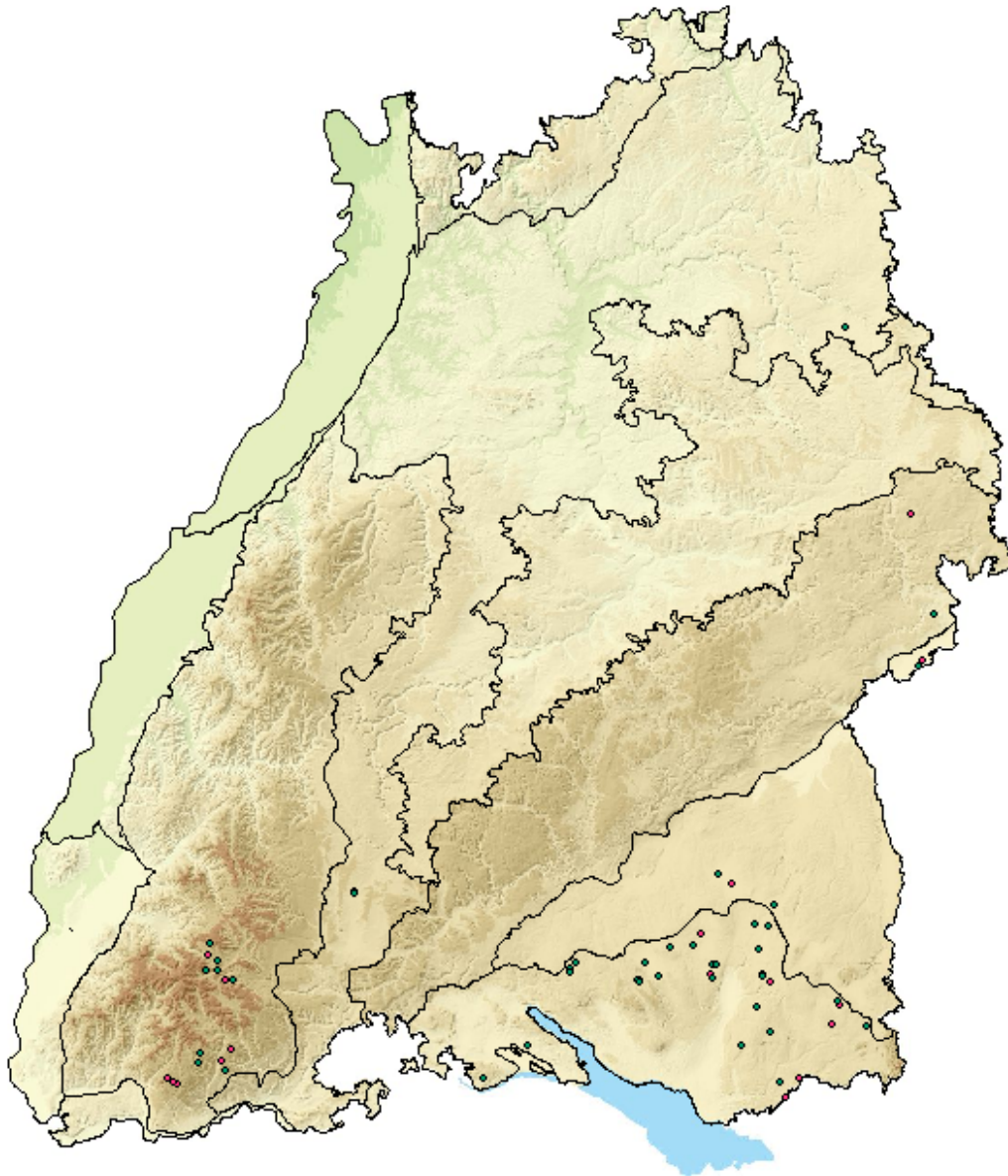


Biotope nach NatSchG und LWaldG

52.12 Birken-Bruchwald



geschützt nach
§ 32 NatSchG 1.3 Naturnahe Bruchwälder



© Schelkle E. (Archiv LfU)

Von Moor-Birke aufgebaute, häufig an Strauchweiden reiche Bestände auf nassen, mäßig nährstoffarmen Böden, auch in Kaltluftlage. Oft im Kontakt zu Übergangs- und Hochmooren.

