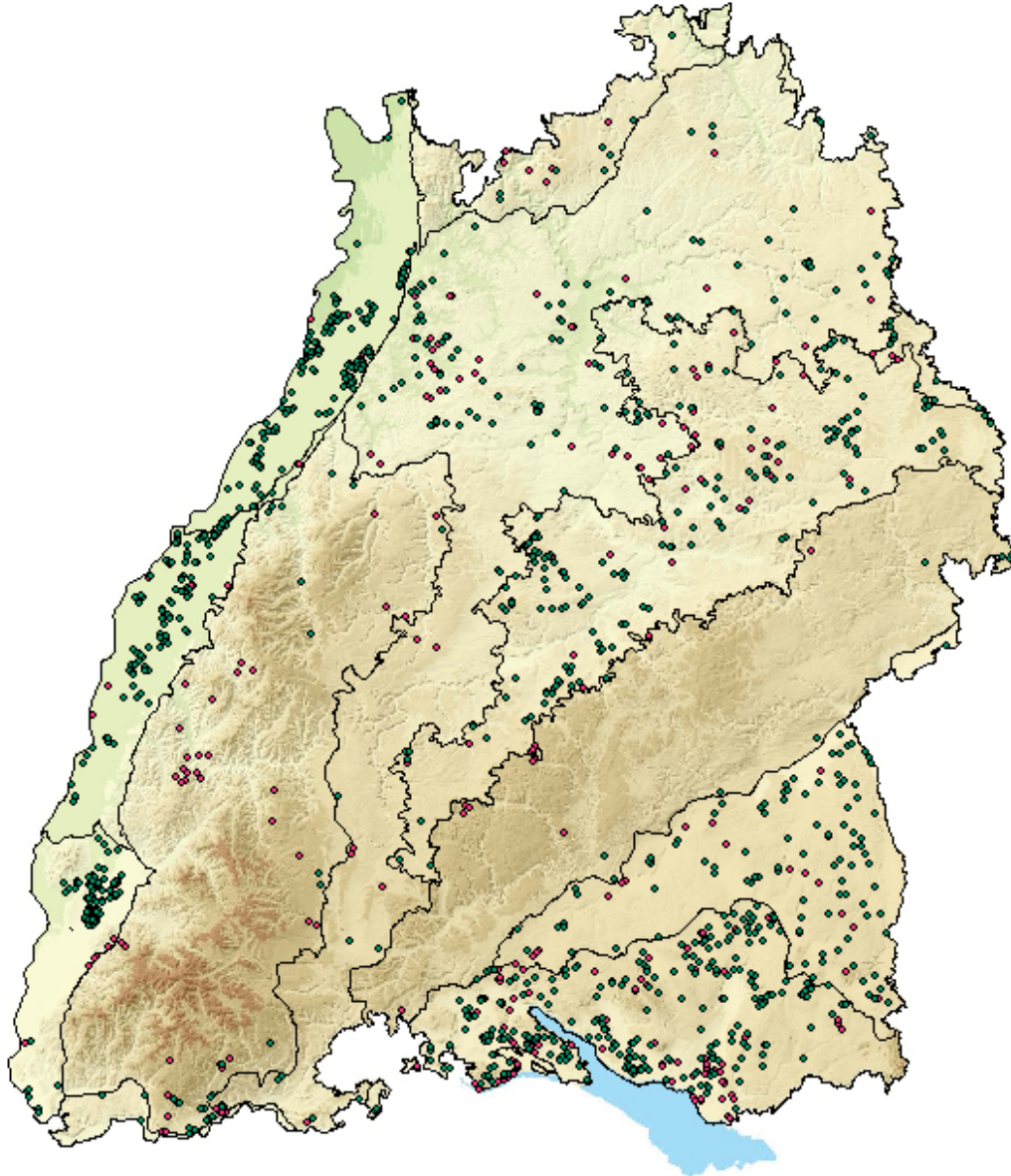


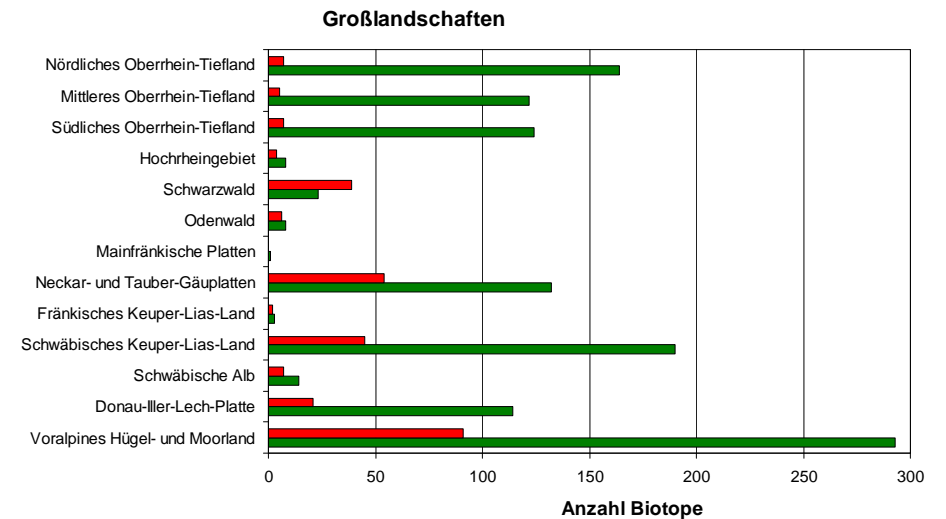
# Biotope nach NatSchG und LWaldG

## 52.20 (incl. Biotopuntertypen 52.21, 52.23) Sumpfwald (Feuchtwald)



Wälder auf unterschiedlich basenreichen Böden, die durch zeitweilig oder ständig hoch anstehendes Grundwasser oder durch Sickerwasser geprägt sind. Keine Überflutung, aber gelegentliche Überstauung durch Grundwasseraustritt möglich.

geschützt nach  
 § 32 NatSchG 1.4 Naturnahe Sumpfwälder  
 FFH 9160 Sternmieren-Eichen-Hainbuchenwald  
 FFH \*91E0 Auenwälder mit Erle, Esche, Weide\*  
 \* Prioritärer Lebensraum



■ § 32 NatSchG Offenland 274 Biotope, 113 ha  
 ■ Waldbiotopkartierung 1104 Biotope, 2272 ha