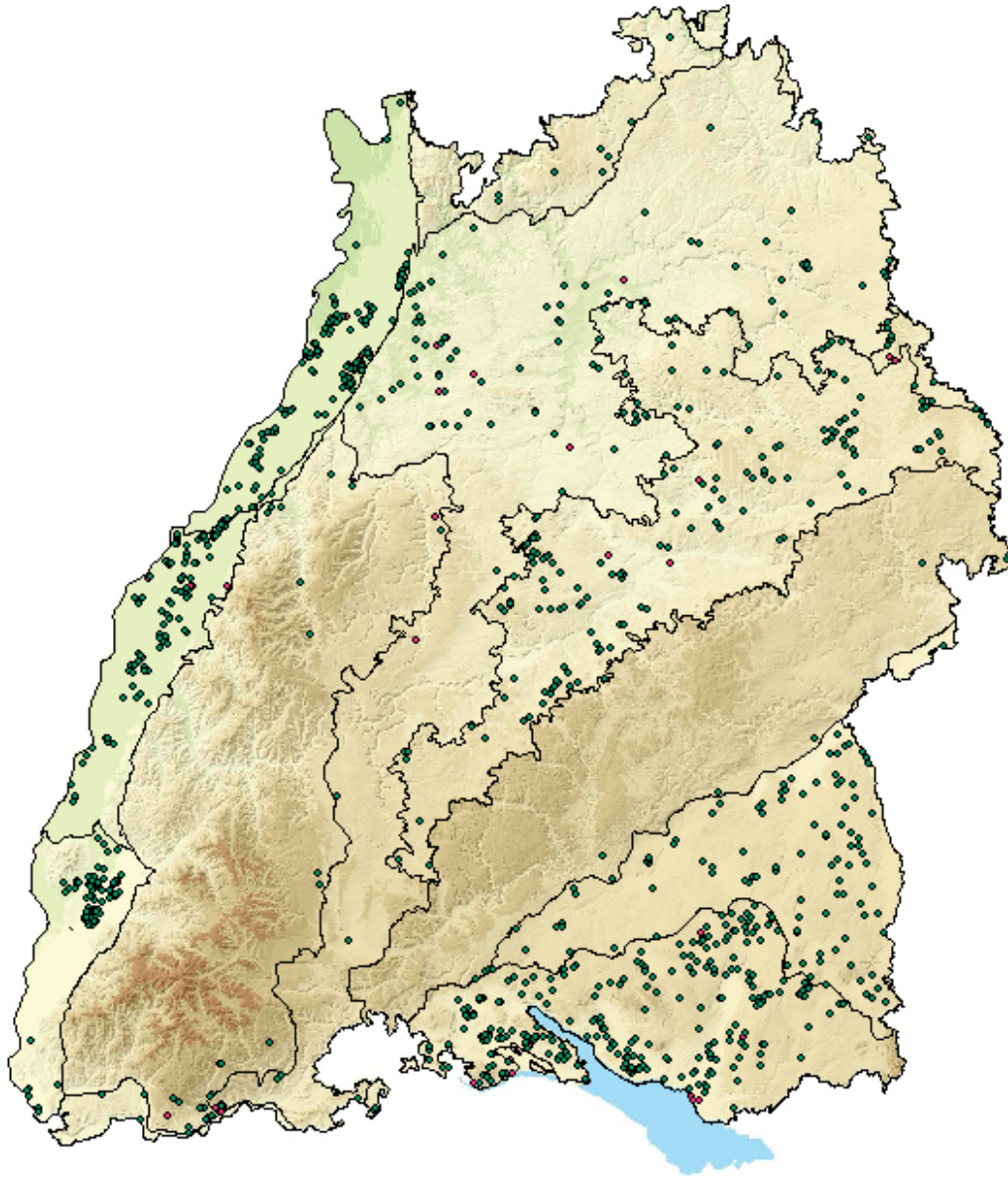


# Biotope nach NatSchG und LWaldG

## 52.21 Traubenkirschen-Erlen-Eschen-Wald



geschützt nach  
 § 32 NatSchG 1.4 Naturnahe Sumpfwälder  
 FFH \*91E0 Auenwälder mit Erle, Esche, Weide\*  
 \* Prioritärer Lebensraum



© Albinger G. (Archiv LfU)

Von wüchsiger Schwarz-Erle und Esche, seltener von Ulmen aufgebaute Bestände auf grundwassernahen, zeitweise überstauten, nährstoffreichen Standorten außerhalb einer rezenten Überschwemmungsaue.

