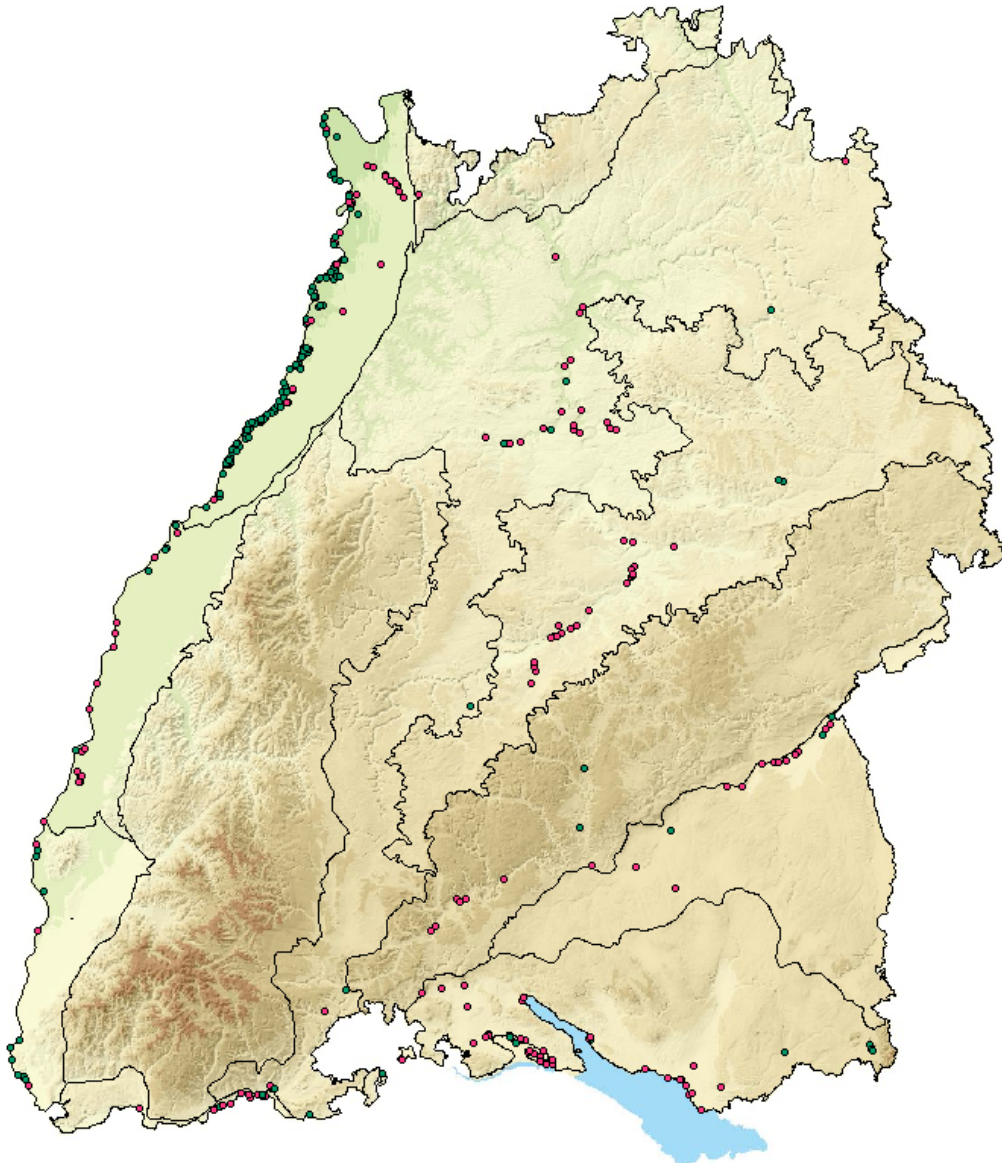


Biotope nach NatSchG und LWaldG

52.40 Silberweiden-Auwald (Weichholz-Auwald)

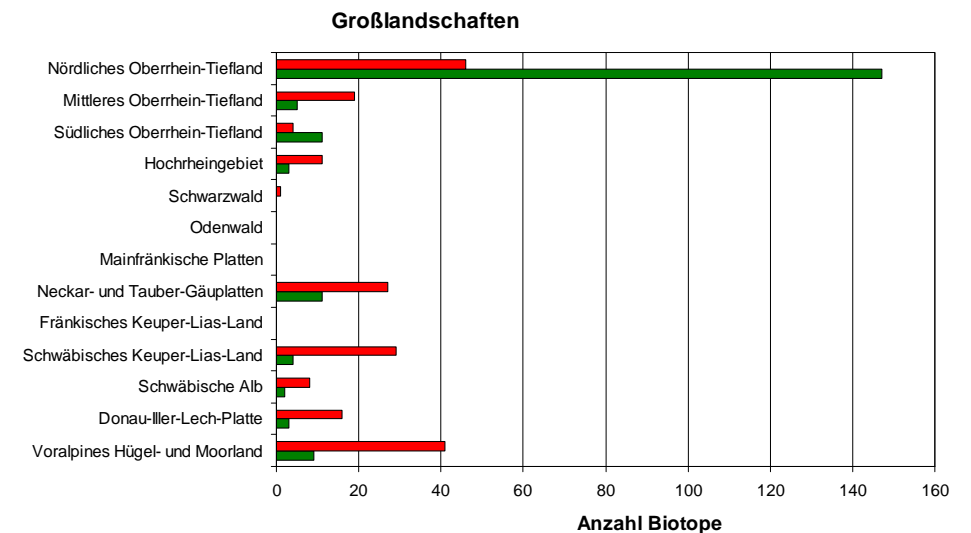


geschützt nach
 § 32 NatSchG 1.5 Naturnahe Auwälder
 FFH *91E0 Auenwälder mit Erle, Esche, Weide*
 * Prioritärer Lebensraum



© Albinger G. (Archiv LFU)

Von Baumweiden aufgebauter Auwald an großen Flüssen und ihren Altarmen. Im Unterwuchs der Bäume keine typischen Laubwaldarten, sondern nitrophile Arten und Arten der Röhrichte und Schlammfluren.



■ § 32 NatSchG Offenland 165 Biotope, 162 ha
 ■ Waldbiotopkartierung 177 Biotope, 359 ha