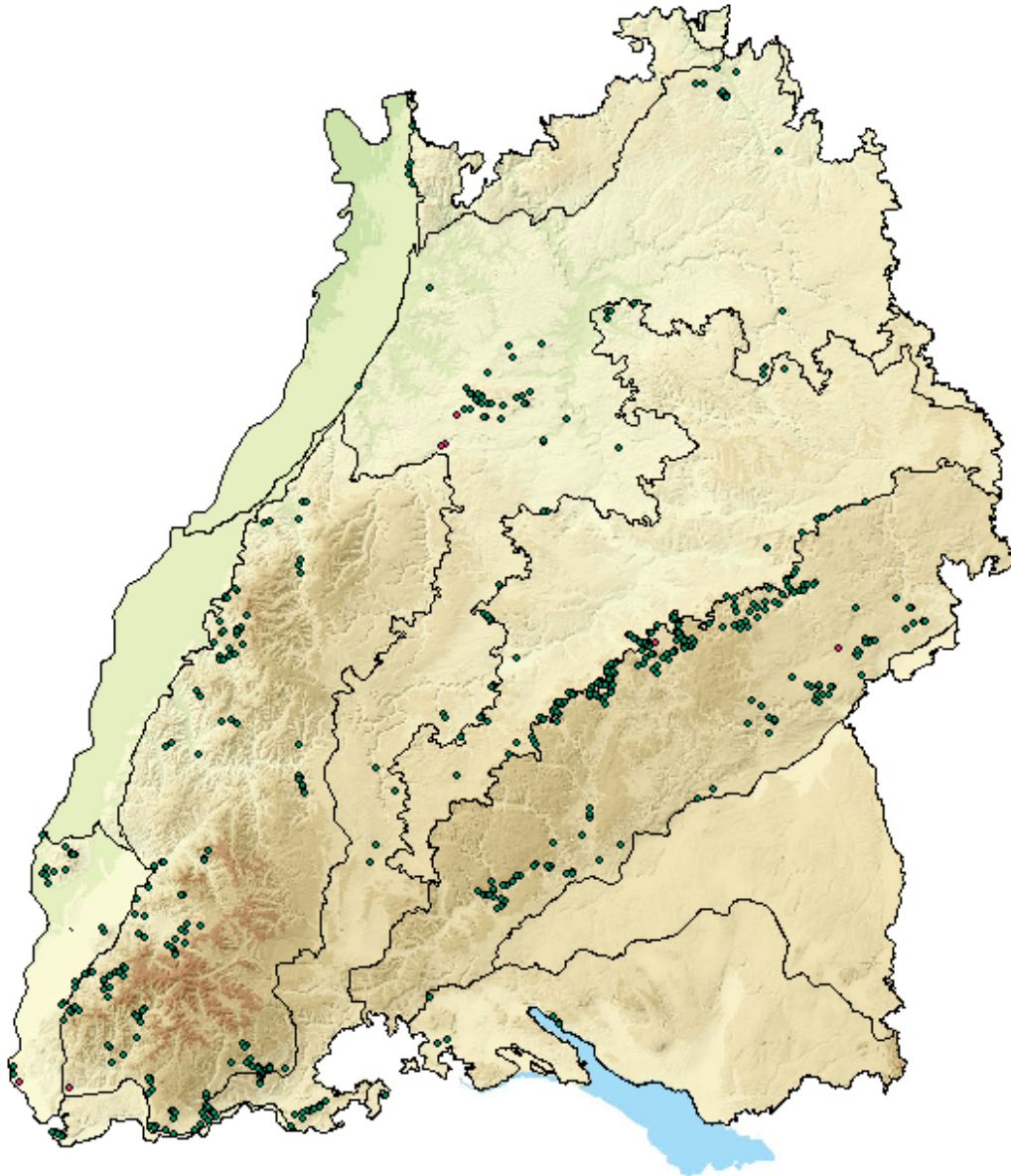


Biotope nach NatSchG und LWaldG

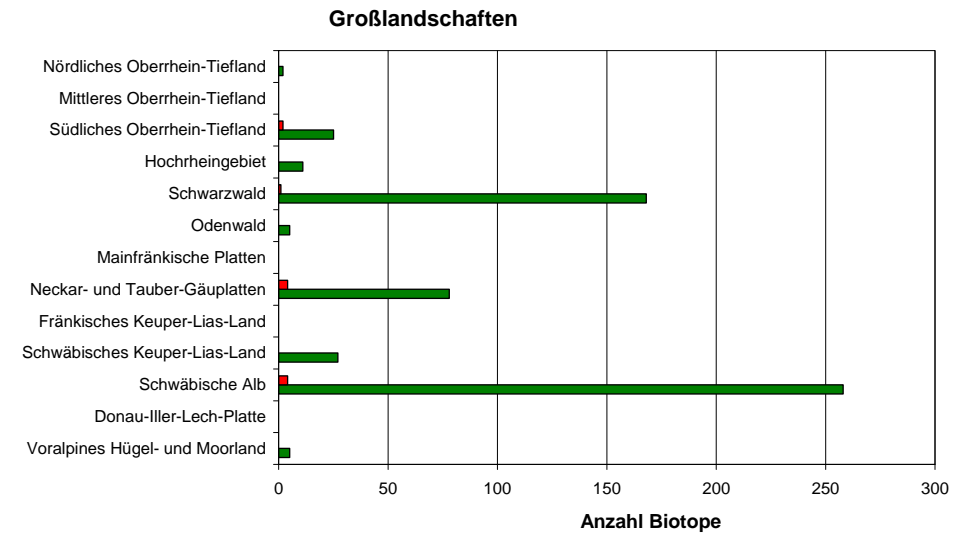
53.10 Eichen- oder Hainbuchen-Eichen-Wald trockenwarmer Standorte



geschützt nach
 § 32 NatSchG 3.6 Gebüsch, naturnahe Wälder und Staudensäume trockenwarmer Standorte
 FFH 9170 Labkraut-Eichen-Hainbuchenwald



Laubwälder trockenwarmer Standorte, in denen Eichen und/oder Hainbuche dominieren. In der Regel schlechtwüchsige Bäume von geringer Höhe.



■ § 32 NatSchG Offenland 10 Biotope, 9 ha
 ■ Waldbiotopkartierung 541 Biotope, 447 ha