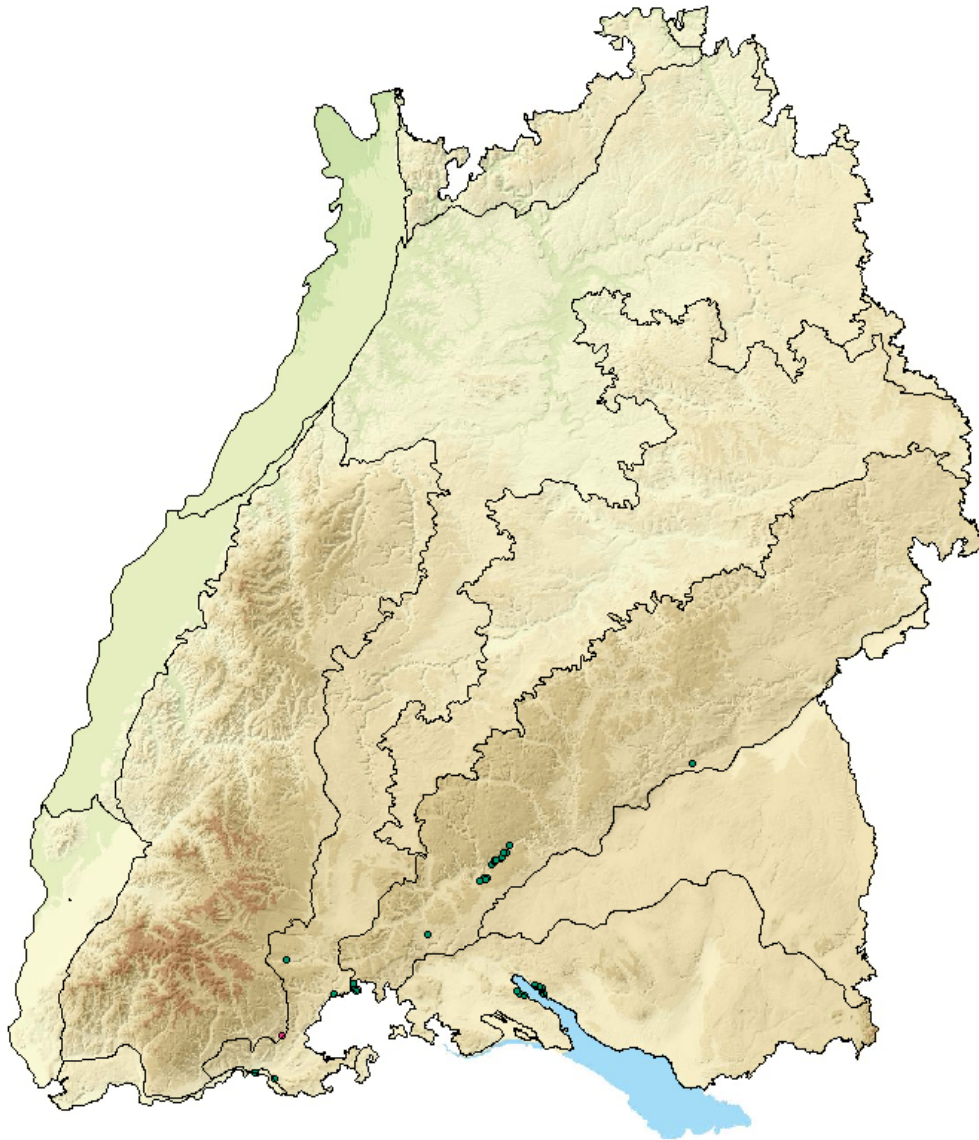


Biotope nach NatSchG und LWaldG

53.41 Kiefern-Steppenheidewald

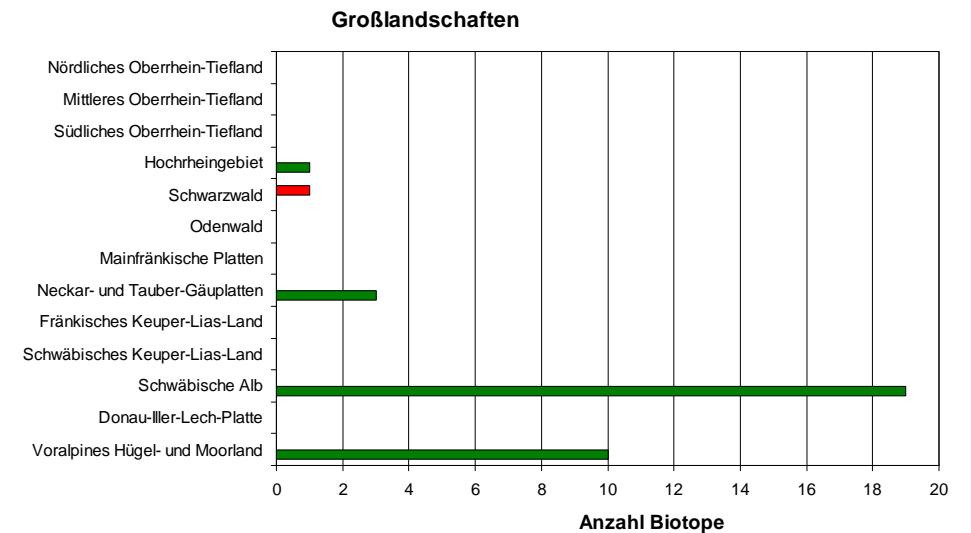


geschützt nach
§ 32 NatSchG 3.6 Gebüsch, naturnahe Wälder und Staudensäume trockenwarmer Standorte



© Demuth S. (Archiv LfU)

Von Wald-Kiefer aufgebaute, in der Regel sehr kleinflächige Bestände auf Felsköpfen und auf Kiesböden.



■ § 32 NatSchG Offenland 1 Biotop, 1 ha
■ Waldbiotopkartierung 32 Biotope, 10 ha